

NiceLabel 2019

Guía de instalación

Rev-2019-2 ©NiceLabel 2019.

1 Contenido

1 Contenido	2
2 Requisitos del sistema	4
2.1 NiceLabel 2019	4
2.2 Requisitos adicionales para componentes web de NiceLabel Control Center y NiceLabel PowerForms.	4
3 Procedimiento de configuración	6
3.1 Primeros pasos para la configuración	6
3.2 Configuración gratuita de prueba	9
3.3 Configuración con suscripción a NiceLabelLabel Cloud	11
3.4 Configuración con clave de licencia o clave de hardware	15
3.5 Opciones posteriores a la prueba	17
3.6 Actualización de versión	18
3.7 Forzar opciones de configuración	20
4 NiceLabel 2019 Licencias	21
4.1 Activación de la licencia	21
4.1.1 Cuadro de diálogo de activación de la licencia	21
4.1.2 Activación sin conexión	22
4.2 Actualización de licencias	25
4.2.1 Tipos de actualización	26
4.2.2 Actualización de edición de productos	26
4.2.3 Actualización de la versión	27
4.2.3.1 Actualizar la instalación existente	27
4.2.3.2 Instalación y activación de NiceLabel 2019 con clave de licencia	28
4.2.4 Número de impresoras actualizado	29
4.2.5 Actualización sin conexión	30
5 Instalación de controladores de impresoras	33
5.1 Instalación de controladores de impresoras utilizando PrnInst	33
5.2 Instalación de controladores de impresoras utilizando Windows Installer	37
5.2.1 Configuración del controlador de Plug-and-Play	37
5.2.2 Controlador de impresoras disponible en el sitio Windows Update	38

5.2.3 Controlador de impresora no disponible en el sitio Windows Update – Instalación manual del controlador de impresora	39
6 Desactivación de software	40
6.1 Procedimiento de desactivación de la licencia	40
6.2 Mover la licencia del software a otra computadora	41
6.2.1 Mover la activación del hardware	41
6.2.2 Mover la activación del software	41
7 Soporte con conexión	42

2 Requisitos del sistema

NOTA: Siempre vuelva a verificar los últimos requisitos del sistema en esta página web: <https://www.nicelabel.com/products/specifications/system-requirements>.

2.1 NiceLabel 2019

- CPU: Intel o procesador x86 compatible
- Memoria: 2 GB o más
- Disco rígido: 1 GB de espacio disponible en el disco
- Sistemas operativos de Windows de 32 o 64 bits: Windows Server 2008 R2, Windows 7, Windows 8, Windows 8.1, Windows Server 2012, Windows Server 2012 R2, Windows 10, Windows Server 2016, Windows Server 2019 (no se admiten Windows Server Core ni Windows Nano Server)
- Como mínimo un controlador de impresora instalado en la computadora
- Microsoft .NET Framework versión 4.5.2
- Pantalla: monitor con resolución 1366×768 o superior
- Controladores de impresora recomendados: NiceLabel Printer Drivers V5.1 o superior

2.2 Requisitos Adicionales Para Componentes Web De NiceLabel Control Center Y NiceLabel PowerForms.

- SO: Las "Home" editions de los sistemas operativos Windows no son compatibles
- Servidor de base de datos: Microsoft SQL Server 2005, Microsoft SQL Server 2008, Microsoft SQL Server 2012, Microsoft SQL Server 2014, Microsoft SQL Server 2016 (la edición Express de los productos incluidos anteriormente también son compatibles).
- IIS 7 o superior
- Exploradores recomendados: Internet Explorer 9+, Google Chrome (versión más reciente), Mozilla Firefox (versión más reciente)
- JavaScript habilitado en explorador web
- Como mínimo un controlador de impresora instalado. La funcionalidad de vista previa de etiqueta requiere que al menos un controlador de impresora esté instalado en el servidor del Centro de control.

- Protocolo TLS 1.0 habilitado en Windows. De manera predeterminada, este protocolo está habilitado en el sistema operativo de Windows. Si desea desactivarlo, asegúrese de volver a activarlo durante la instalación.

3 Procedimiento de configuración

SUGERENCIA: La información de esta sección es válida para los siguientes módulos de NiceLabel 2019: Designer Express, NiceLabel Designer Pro, Designer PowerForms, Imprimir y Automatización.

Utilice el asistente de configuración para instalar el software de etiquetado NiceLabel 2019 en su computadora. NiceLabel 2019 puede instalarse como un software totalmente funcional utilizando la clave de la licencia comprada o como versión de prueba gratuita. La versión de prueba permite el uso ilimitado de todos los productos incluidos en el paquete de instalación durante 30 días.

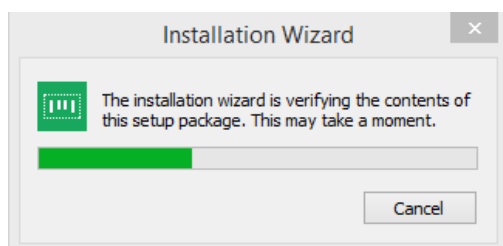
Para instalar el software, siga los pasos que se describen en las secciones incluidas a continuación:

- [Primeros pasos para la configuración](#)
- [Configuración gratuita de prueba](#)
- [Configurar con licencia de Label Cloud](#)
- [Configuración con clave de licencia o clave de hardware](#)
- [Opciones posteriores a la prueba](#)

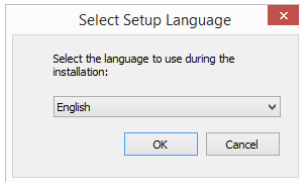
3.1 Primeros Pasos Para La Configuración

Complete estos pasos para instalar NiceLabel 2019 en su computadora.

1. Descargue el paquete del software o inserte el DVD en la unidad de DVD. Ejecutar **NiceLabel2019.exe**. El instalador verifica el contenido del paquete de instalación.



2. Seleccione el idioma de instalación de la lista desplegable y haga clic en **Aceptar**.

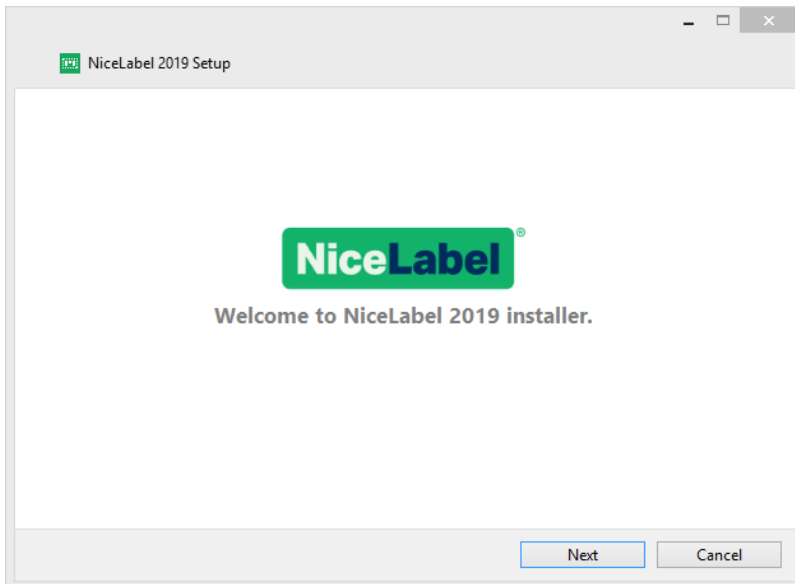


NOTA: La selección del idioma determina el idioma de interfaz del programa NiceLabel 2019 instalado.

3. NiceLabel 2019 La ventana del cuadro de diálogo de configuración se abre automáticamente.

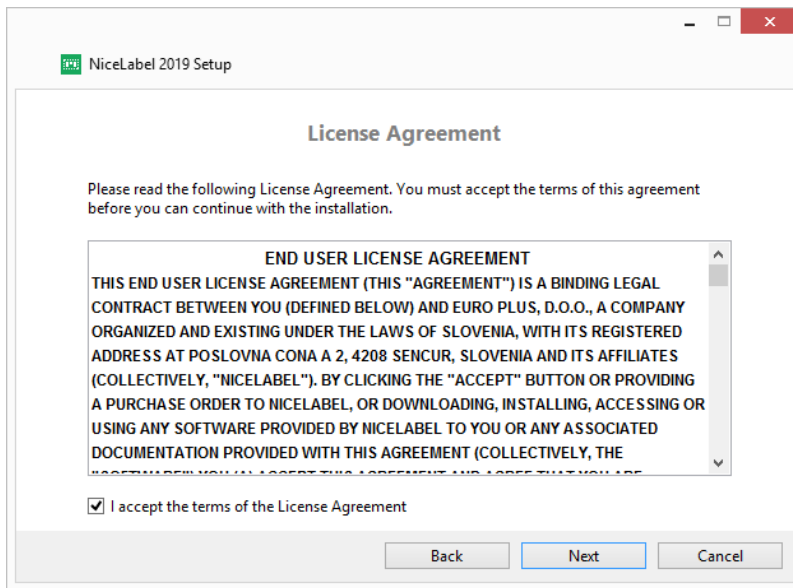
Haga clic en **Siguiente**.

NOTA: Si el asistente de instalación no comienza automáticamente, haga doble clic en **NiceLabel2019.exe** en el paquete de archivos descargados o en las carpetas de archivos del DVD.



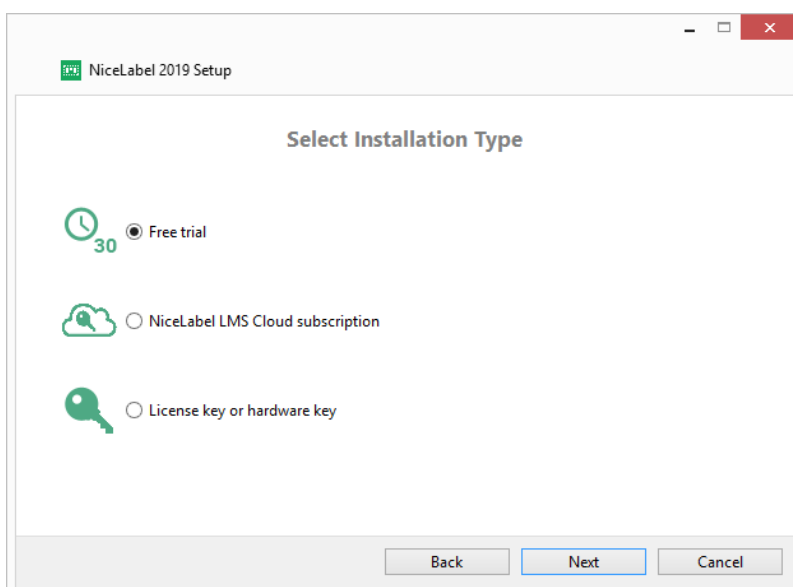
2. Lea y acepte el **Acuerdo de la licencia de usuario final**.

Haga clic en **Siguiente**.



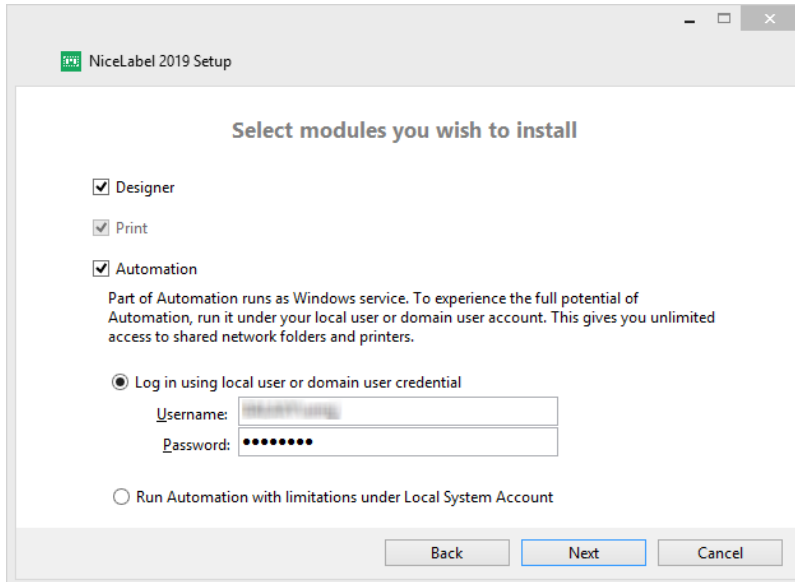
3. Seleccione el tipo de instalación. Estas opciones están disponibles:

- [Configuración gratuita de prueba](#). La prueba gratuita le permite utilizar y evaluar el software durante 30 días. Una vez que termina el período de prueba, deberá comprar e ingresar la clave de la licencia para continuar trabajando.
- [NiceLabel Label Cloud](#) suscripción. Esta opción instala NiceLabel 2019 en su computadora y establece la conexión con Label Cloud.
- [Configuración con clave de licencia o clave de hardware](#). Utilice esta opción si ya compró y recibió la clave de la licencia del producto. La clave de la licencia ingresada determina qué edición de producto del software NiceLabel 2019 instalado será totalmente funcional después de terminar la configuración.



3.2 Configuración Gratuita De Prueba

1. Complete el [Primeros pasos para la configuración](#).
2. Seleccione los módulos que desea instalar.



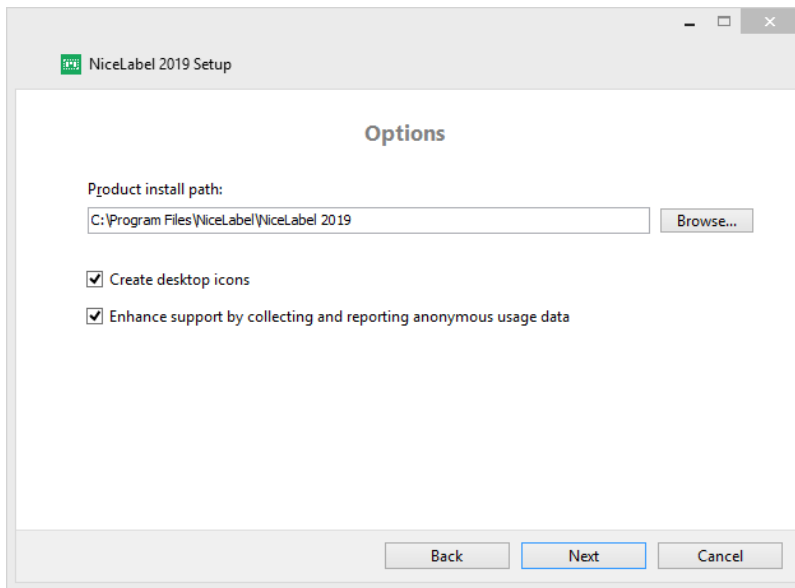
3. Seleccione cómo ejecutará Automatización.

SUGERENCIA: Este paso es necesario solo si decide instalar NiceLabelAutomatización.

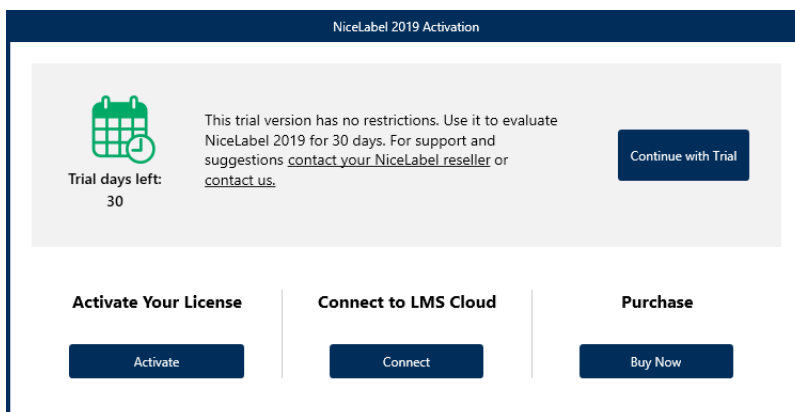
Ingrese la cuenta con la cual los servicios de Windows se ejecutarán. Asegúrese de utilizar una cuenta con acceso a los controladores de impresoras y los archivos de etiquetas. Estos archivos deben estar accesibles incluso si pertenecen a recursos compartidos de red.

NOTA: Recomendamos utilizar cuentas de usuarios administrativas o estándares. La Cuenta local del sistema tiene acceso limitado a las impresoras y los archivos compartidos de red. Es necesario realizar otros pasos para configurar impresoras a fin de que funcionen correctamente.

4. Defina la ruta de instalación y decida si quiere compartir sus datos de uso con NiceLabel o no. Los datos de uso anónimos ayudan a NiceLabel a mejorar las aplicaciones y, en consecuencia, incrementan su productividad.



5. Haga clic en **Siguiente** para continuar. Ya está listo para instalar NiceLabel 2019.
6. Comience la instalación. Haga clic en **Instalar**.
7. Ejecutar NiceLabel 2019. Se abrirá la ventana del cuadro de diálogo de prueba inicial:

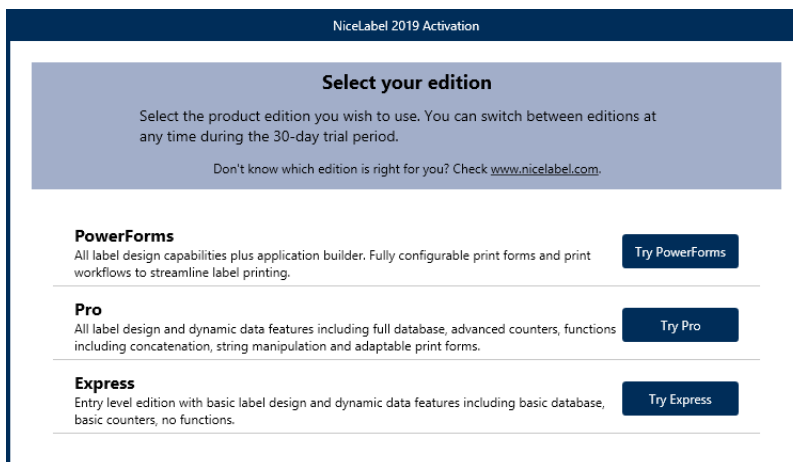


Estas opciones están disponibles:

- Haga clic en **Continuar con la prueba** para comenzar el período de prueba de 30 días.
- Haga clic en **Activar** para activar la licencia adquirida. [Diálogo de activación](#) se abre en este caso. La activación es necesaria para comenzar a utilizar el software sin límite de tiempo.
- Haga clic en **Conectar** para conectar su cliente NiceLabel 2019 a Label Cloud. Deberá iniciar sesión en la nube usando su cuenta de Microsoft o Google.
- Haga clic en el botón **Comprar ahora** debajo de la opción **Comprar** para adquirir el producto en línea. Será redirigido a la tienda en línea NiceLabel.

8. Al hacer clic en **Continuar con la prueba gratuita**, aparece la ventana del cuadro de

diálogo de selección del nivel del producto NiceLabel Designer:



9. Seleccione qué nivel de producto desea evaluar:

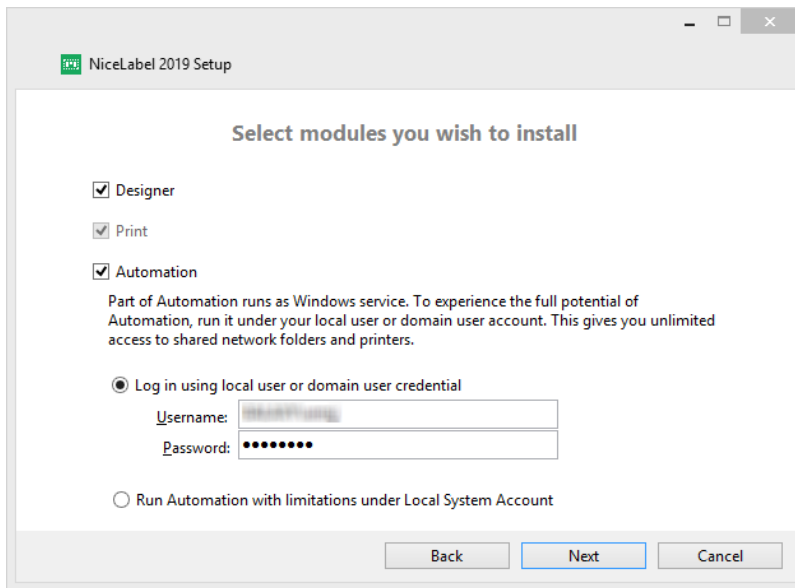
- **PowerForms** le permite diseñar formularios de impresión y etiquetas sensibles que optimizan la impresión y eliminan errores. Este es el nivel de productos más integral con el conjunto de funciones más completo.
- **Pro** le permite diseñar e imprimir etiquetas sensibles con contenido dinámico. Para usuarios exigentes.
- **Express** le permite diseñar e imprimir rápidamente plantillas de etiquetas universales. Las principales características de este nivel de productos son la simplicidad y la eficacia.

10. Haga clic en el botón **Continuar evaluando**. Se abrirá la página de inicio NiceLabel Designer.

3.3 Configuración Con Suscripción A NiceLabelLabel Cloud

Si planea usar el NiceLabel 2019 como parte de Label Cloud, asegúrese de que ya tiene su cuenta de Label Cloud. Los detalles sobre cómo registrarse en su Label Cloud están disponibles en NiceLabelLabel Cloud - Introducción.

1. Complete [Primeros pasos para la configuración](#).
2. Seleccione los módulos que desea instalar.



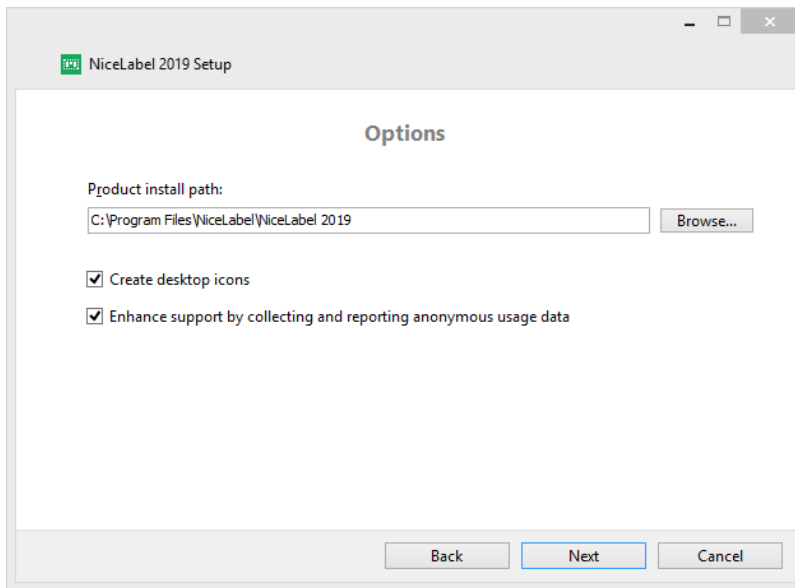
3. Seleccione cómo ejecutará Automatización.

SUGERENCIA: Este paso es necesario solo si decide instalar NiceLabelAutomatización.

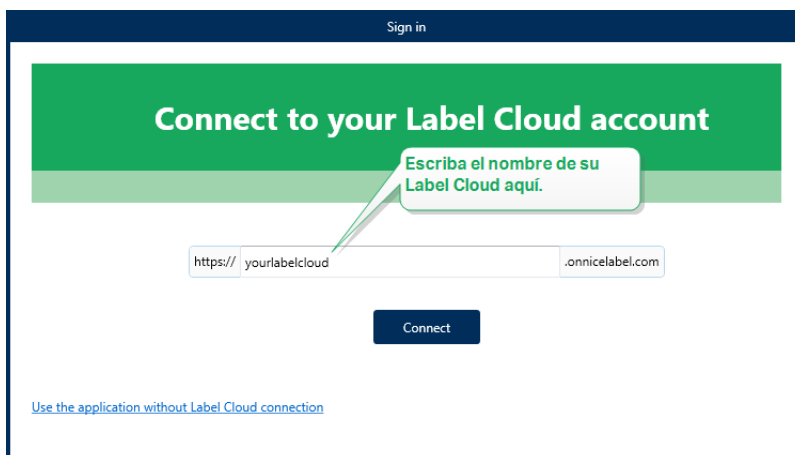
Ingrese la cuenta con la cual los servicios de Windows se ejecutarán. Asegúrese de utilizar una cuenta con acceso a los controladores de impresoras y los archivos de etiquetas. Estos archivos deben estar accesibles incluso si pertenecen a recursos compartidos de red.

NOTA: Recomendamos utilizar cuentas de usuarios administrativas o estándares. La Cuenta local del sistema tiene acceso limitado a las impresoras y los archivos compartidos de red. Es necesario realizar otros pasos para configurar impresoras a fin de que funcionen correctamente.

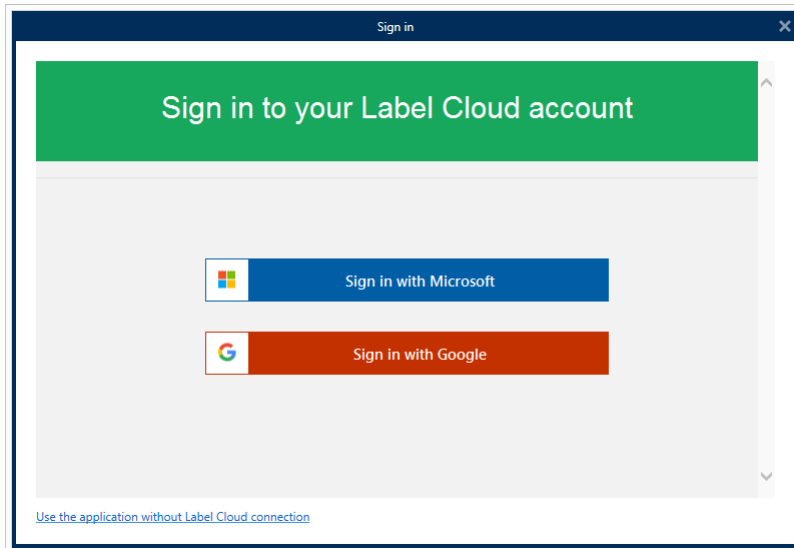
4. Defina la ruta de instalación y decida si quiere compartir sus datos de uso con NiceLabel o no. Los datos de uso anónimos ayudan a NiceLabel a mejorar las aplicaciones y, en consecuencia, incrementan su productividad.



5. Haga clic en **Siguiente**. Ya está listo para comenzar a instalar su NiceLabel 2019.
6. Haga clic en **Instalar**. La instalación comienza.
7. Cuando finalice la instalación, haga clic en **Cerrar**.
8. Ejecutar NiceLabel 2019. Se abre la ventana Iniciar sesión en Label Cloud.
9. Escriba el nombre de su Label Cloud y haga clic en **Conectar**.



10. Inicie sesión en su Label Cloud usando su cuenta de Microsoft o Google. Esta es la cuenta que usó para iniciar sesión en el Label Cloud.



11. Siga las instrucciones que aparecen en pantalla. Su NiceLabel 2019 se conecta a Label Cloud. Ya está listo para comenzar a diseñar etiquetas y soluciones.

3.4 Configuración Con Clave De Licencia O Clave De Hardware

1. Complete el [Primeros pasos para la configuración](#).
2. Ingrese la **Clave de la licencia**. La clave de la licencia se incluye en el correo electrónico que le envían una vez que completa la compra o en el paquete del producto.

La alternativa es seleccionar la opción **La licencia está en una clave de hardware**. Otra forma de distribuir las claves de licencia es enviarlas en unidades USB.

Las unidades USB contienen información sobre las licencias para su copia de NiceLabel 2019. Conecte la unidad USB a su computadora y haga clic en **Siguiente**.

NOTA: La llave de hardware solo puede usarse para licencias de un único usuario. Como resultado, solo se instala el módulo de Designer durante una configuración con clave de hardware de NiceLabel 2019.

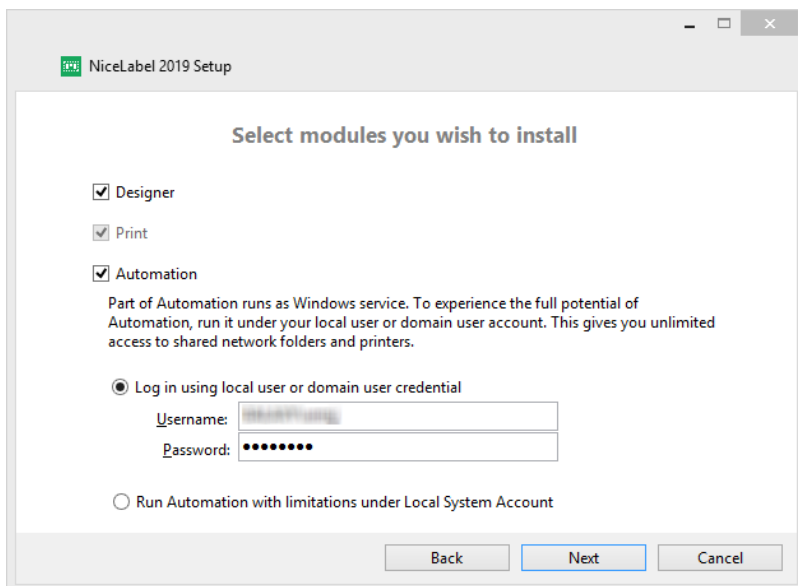
The screenshot shows a Windows-style dialog box titled "NiceLabel 2019 Setup" with the subtitle "Enter License Key". The main text reads: "If you have already purchased your product and received a license key, please enter it in the box below. Or choose the hardware key if you have received your key on a USB Dongle." There are two radio button options: "Enter license key" (which is selected) and "License is on a hardware key (USB Dongle)". Below the first option is a text input field labeled "License key:". At the bottom of the dialog are three buttons: "Back", "Next", and "Cancel".

SUGERENCIA: En casos específicos de implementación - es decir, al instalar NiceLabel 2019 en entornos de múltiples usuarios, la clave de licencia puede leerse desde el nombre del archivo de instalación. Para lograr esto, cambie el nombre del archivo de instalación siguiendo este formato: **Setup_XXXX-XXXXX-XXXXX-XXXXX-XXXXX.exe** ("X" marca los caracteres de la clave de licencia). NiceLabel 2019 se configura automáticamente para usar esta licencia.

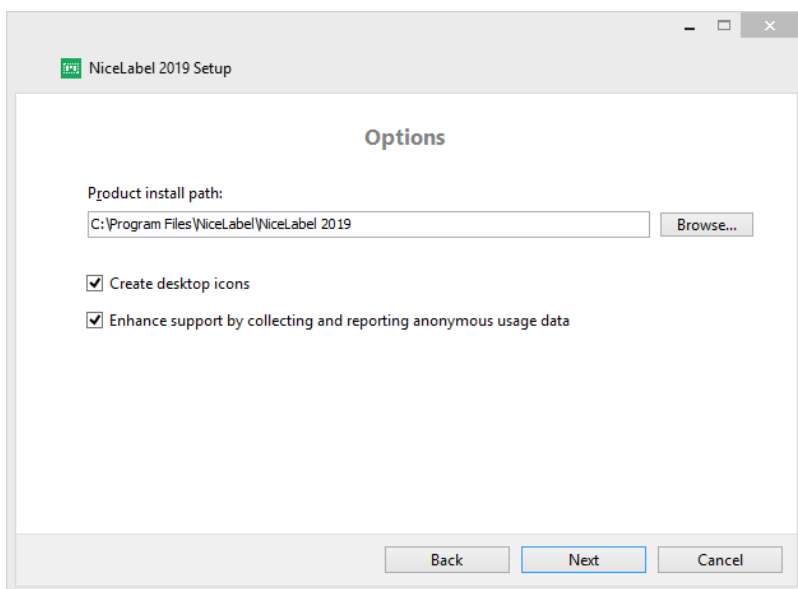
NOTA: La selección del módulo Automatización está cancelada de forma predeterminada si instala NiceLabel 2019 usando una clave de hardware.

NOTA: La clave de la licencia ingresada anteriormente determina qué niveles de productos se ejecutar en el modo de prueba y cuáles son los límites de tiempo. También define qué nivel de producto NiceLabel Designer (Express, Pro o PowerForms) podrá utilizarse.

3. Seleccione los módulos que desea instalar.



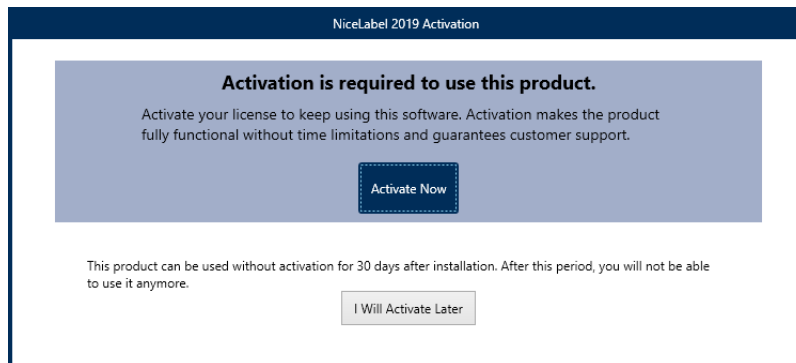
4. Defina la ruta de instalación y decida si quiere compartir sus datos de uso con NiceLabel o no. Los datos de uso anónimos ayudan a NiceLabel a mejorar las aplicaciones y, en consecuencia, incrementan su productividad.



5. Haga clic en **Siguiente** para continuar. Ya está listo para instalar NiceLabel 2019.
6. Haga clic en **Instalar**. La instalación comienza.

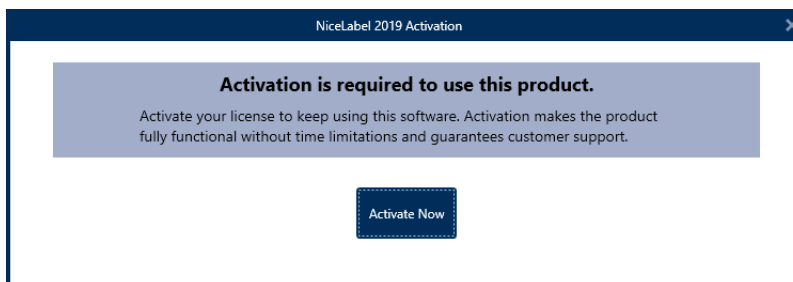
7. Ejecutar NiceLabel 2019. Aparecen las siguientes opciones:

- Haga clic en **Activar ahora** para ingresar al [Cuadro de diálogo de activación de la licencia](#) y para activar su copia del software inmediatamente (recomendado).
- Haga clic en el botón **Activar más tarde** debajo de la opción **Continuar con la activación**. Podrá utilizar el software sin límite durante 30 días. En el paso 7 a continuación, se describen las opciones si no se realiza la activación en 30 días.



NOTA: La activación es necesaria para utilizar el software sin límite de tiempo. También le permite a la empresa NiceLabel brindarle atención y ayuda personalizadas.

8. Luego de 30 días sin activación, deberá activar la licencia de NiceLabel 2019.

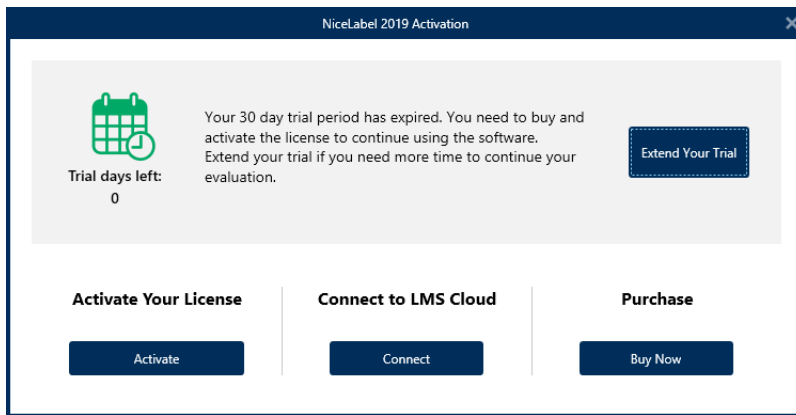


Haga clic en **Activar la licencia** para ir al [Cuadro de diálogo de activación de la licencia](#).

NOTA: Si NiceLabel 2019 se ha instalado con un nivel de producto previamente definido (se ha utilizado un archivo instalador específico), la selección del nivel de producto no es necesaria durante el primer inicio.

3.5 Opciones Posteriores A La Prueba

La prueba gratuita le permite utilizar y evaluar el software durante 30 días. Después de 30 días, finaliza el período de prueba. Es decir, ya no podrá utilizar el software NiceLabel 2019 sin comprar la licencia y activar la clave de la licencia.



Al abrir NiceLabel 2019 en el período posterior a la prueba, aparecerá la siguiente ventana del cuadro de diálogo. Están disponibles las siguientes opciones:

- Haga clic en **Ampliar el período de prueba** para prolongar el período de prueba si necesita más tiempo para evaluar el software. Haga clic en **Ampliar el período de prueba** para completar un formulario en línea. El soporte de NiceLabel le informará la extensión de la prueba en la menor cantidad de tiempo posible.
- Haga clic en **Activar** para activar la licencia adquirida. Haga clic en **Activar la licencia** para ir al [Cuadro de diálogo de activación de la licencia](#) y comenzar a utilizar el software sin límite de tiempo.
- Para conectarse a Label Cloud, haga clic en **Conectar**. Se abre la ventana **Iniciar sesión** en la nube. Escriba la dirección de su Label Cloud. Inicie sesión con su cuenta de Microsoft o Google.
- Haga clic en el botón **Comprar ahora** debajo de la opción **Comprar** para adquirir el producto en línea. Será redirigido a la tienda en línea NiceLabel.

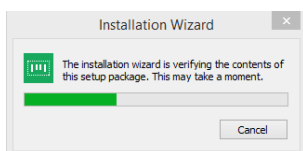
3.6 Actualización De Versión

El conjunto de características de NiceLabel 2019 está en constante expansión. NiceLabel le recomienda instalar y usar siempre la versión más reciente de NiceLabel 2019. Para esto, actualice su versión instalada existente a la versión más reciente. Periódicamente, se publican y distribuyen nuevas versiones.

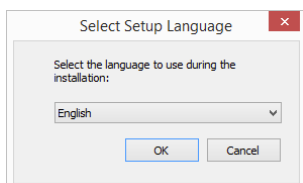
SUGERENCIA: Al actualizar a la versión más reciente, no borre manualmente la versión existente de NiceLabel 2019. El proceso de actualización la elimina automáticamente e instala sin problemas la versión más reciente. Los datos de licencia se retienen y la aplicación queda lista para usar.

Complete estos pasos para actualizar su versión existente de NiceLabel 2019.

1. Descargue el paquete del software o inserte el DVD en la unidad de DVD. Ejecutar **NiceLabel2019.exe**. El instalador verifica el contenido del paquete de instalación.

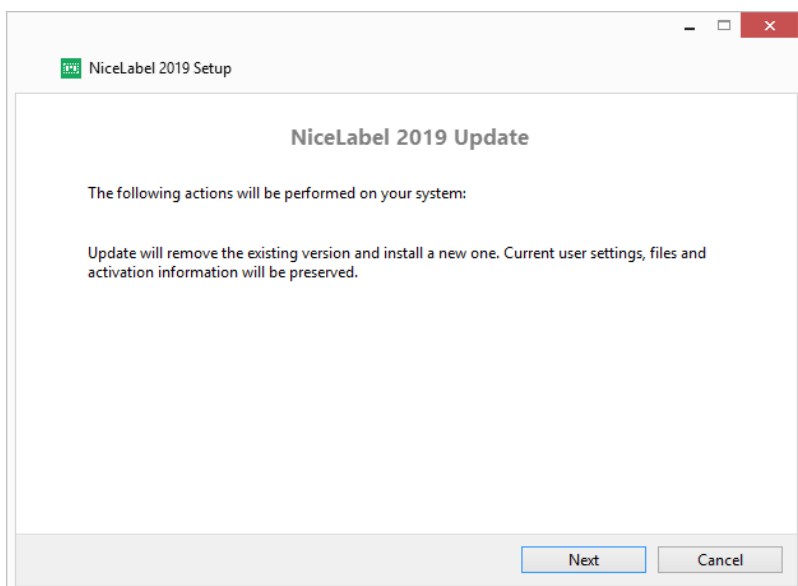


2. Seleccione el idioma de instalación de la lista desplegable y haga clic en **Aceptar**.

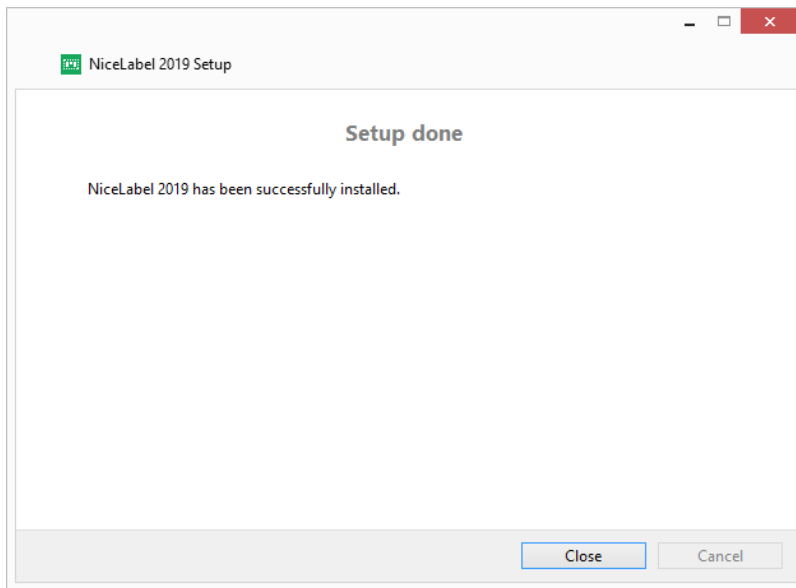


NOTA: La selección del idioma determina el idioma de interfaz del NiceLabel 2019 instalado.

3. NiceLabel 2019 Aparece la ventana Actualizar. Haga clic en **Siguiente**.



4. El instalador elimina automáticamente la versión existente e instala la nueva.
5. Al finalizar, el instalador confirma que la versión más reciente se ha instalado correctamente. Haga clic en **Cerrar** y continúe con su trabajo.



3.7 Forzar Opciones De Configuración

Ciertos parámetros de configuración de la aplicación pueden almacenarse y recuperarse durante el proceso de instalación desde el archivo **product.config**. Este es un archivo XML que almacena los parámetros para selección de idioma, directorios, seguimiento de uso, información de licencias y variables globales.

NOTA: Después de la instalación de NiceLabel 2019, el archivo **product.config** se almacena en la carpeta `c:\ProgramData\NiceLabel\NiceLabel 2019\`.

El archivo **product.config** le permite forzar la configuración mientras se instala la aplicación. Use el archivo **product.config** desde una computadora que ya tenga NiceLabel 2019 instalado e impleméntelo en computadoras adicionales.

Para hacerlo, siga estos pasos:

1. Abra NiceLabel 2019 Designer.
2. Establezca las opciones de configuración de la aplicación (vaya a **Archivo > Opciones**) y ciérrelo.
3. Copie el archivo **product.config** desde `c:\ProgramData\NiceLabel\NiceLabel 2019\` junto al ejecutable de la instalación.
4. Ejecute la instalación. El archivo **product.config** se copia automáticamente a la carpeta `c:\ProgramData\NiceLabel\NiceLabel 2019\`.

NOTA: Las opciones de configuración relacionadas con el perfil de un usuario específico sobrescriben los parámetros del archivo **product.config**.

4 NiceLabel 2019 Licencias

Existen dos modelos de licencias disponibles para NiceLabel 2019.

1. La **Licencia de usuario único** le otorga al usuario final el derecho de usar una instancia de NiceLabel 2019 en una única estación de trabajo. En este modelo de licencia, el usuario final puede usar un número ilimitado de impresoras desde la estación de trabajo con la copia activada de la licencia de NiceLabel 2019. Cada estación de trabajo debe estar activada con su propia clave de licencia única. Debe obtener todas las claves de licencia necesarias para cubrir la cantidad de estaciones de trabajo que tenga.
2. **Licencia de múltiples usuarios** permite la instalación y el uso de una cantidad ilimitada de instancias de NiceLabel 2019 en una cantidad ilimitada de estaciones de trabajo. En este modelo de licencia, el número de puestos de impresoras es limitado. Los usuarios finales pueden usar tantas impresoras como hayan comprado con el producto NiceLabel correspondiente.

SUGERENCIA: Encontrará detalles acerca de NiceLabel 2019 las licencias en un [documento dedicado](#).

4.1 Activación De La Licencia

SUGERENCIA: La información de esta sección es válida para los siguientes módulos de NiceLabel 2019: Designer Express, NiceLabel Designer Pro, Designer PowerForms, Imprimir y Automatización.

Únicamente la copia activada del software de NiceLabel 2019 le permite trabajar con los módulos incluidos sin límite de tiempo.

Recibirá la clave de la licencia luego de comprar el software en la tienda en línea de NiceLabel o a través de otro distribuidor de software NiceLabel. Para activar su copia de NiceLabel 2019, abra el [Cuadro de diálogo de activación de la licencia](#) y utilice la clave de licencia recibida.

NOTA: Al activar su copia de NiceLabel 2019, el software también queda registrado. El registro garantiza la atención total al cliente como se define en el acuerdo de la licencia del producto.

Con cualquier producto NiceLabel 2019 abierto, aparece la ventana del "Cuadro de diálogo de activación de la licencia" [Cuadro de diálogo de activación de la licencia](#) después de hacer clic en el botón **Activar la licencia** en Designer o en Automatización **la banda de opciones de la pestaña Inicio > grupo Prueba** o en **pestaña Archivo > Acerca de**.

4.1.1 Cuadro De Diálogo De Activación De La Licencia

Para activar y registrar la licencia de NiceLabel 2019, realice los siguientes pasos:

1. Active el cuadro de diálogo de activación de la licencia en **Archivo > Acerca de > Activar la licencia**. La ventana del cuadro de diálogo cuenta con los siguientes campos de edición:

- **Clave de licencia:** Copie y pegue la clave de 25 dígitos que recibió cuando adquirió el software.

NOTA: Después de comprar la licencia de Tiempo de ejecución, solo puede activar este tipo de licencia en NiceLabelImprimir. Si intenta activar la licencia de Tiempo de ejecución en Designer o Automatización, la licencia no se reconoce como válida.

- **Nombre:** escriba su nombre. El nombre se utiliza al tratar posibles problemas de soporte y también para identificar al propietario del diseño de etiquetas o soluciones.
- **Compañía:** el nombre de la compañía facilita la identificación de solicitudes de actualización y posibles problemas de soporte.
- **País:** define la macroubicación de la sede central o la oficina de la compañía.
- **Correo electrónico:** correo electrónico del usuario utilizado con fines de soporte o solucionar posibles problemas.
- **Notificarme acerca de futuras actualizaciones de software:** lo mantiene informado acerca de las actualizaciones regulares de los productos de NiceLabel 2019.

2. Una vez que ingrese la información solicitada, haga clic en **Activar la licencia**. El producto NiceLabel 2019 activado funcionará por completo de acuerdo con la clave de licencia provista.

4.1.2 Activación Sin Conexión

SUGERENCIA: Utilice esta opción cuando active NiceLabel 2019 en una computadora sin conexión a Internet.

1. Haga clic en el vínculo **activar sin conexión**. Se expandirá la ventana del cuadro de diálogo de activación.

NiceLabel 2019 Activation

Enter the information below to activate your product.

License Key:

Name:

Company:

Country:

Email:

Notify me about software updates

By submitting this form you agree to our [Privacy policy](#).

Internet connection is required for online product activation. Click [activate offline](#) if the Internet connection is not available.

Ahora, se incluyen dos campos adicionales – **Código de registro** y **Código de activación**:

NiceLabel 2019 Activation

Enter the information below to activate your product.

License Key:

Name:

Company:

Country:

Email:

Notify me about software updates

Registration Code:

Activation Code:

Activation code is required for offline activation. Use a device with Internet connection to get the key on NiceLabel Activation web page, or call NiceLabel support.

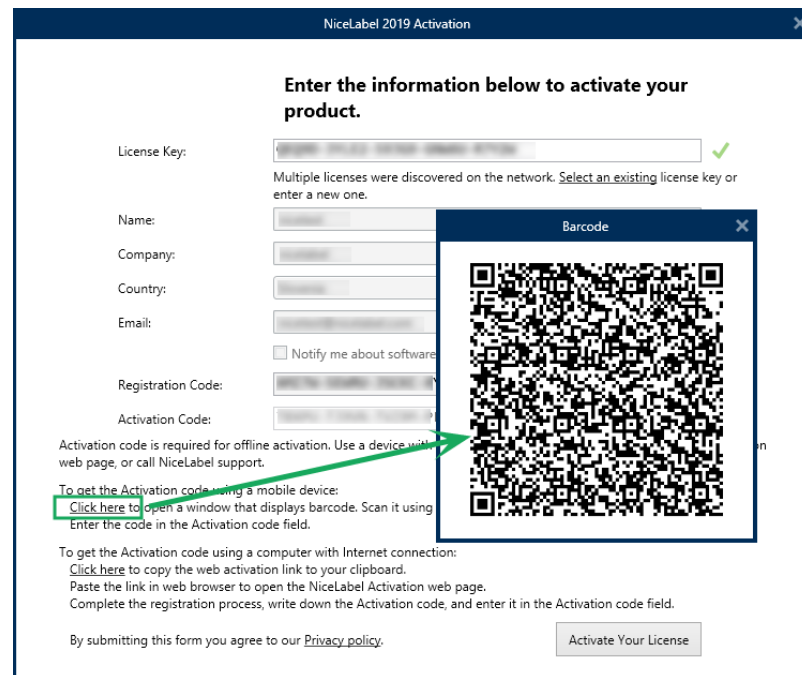
To get the Activation code using a mobile device:
[Click here](#) to open a window that displays barcode. Scan it using a mobile device with Internet access.
Enter the code in the Activation code field.

To get the Activation code using a computer with Internet connection:
[Click here](#) to copy the web activation link to your clipboard.
Paste the link in web browser to open the NiceLabel Activation web page.
Complete the registration process, write down the Activation code, and enter it in the Activation code field.

By submitting this form you agree to our [Privacy policy](#).

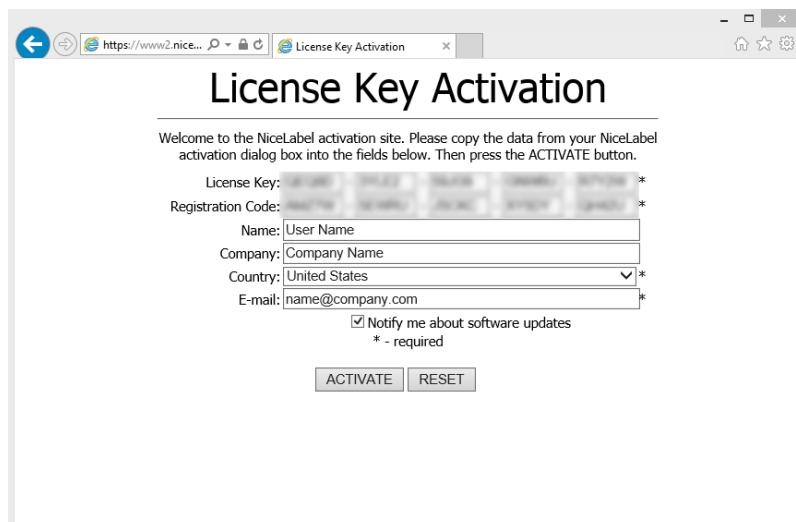
- El **Código de registro** genera el **Código de activación** en una página web dedicada de NiceLabel **Activación de número de clave**. Esta página puede accederse de dos maneras:
 1. La página web **Activación de clave de licencia** es accesible mediante código de barras. Haga clic en el vínculo en el primer párrafo para abrir una ventana separada con el código. Escanee el código con un dispositivo móvil con conexión a Internet y accederá a la página web usando su explorador

móvil. Ingrese el código de Activación recibido (vea la imagen a continuación) en el campo correspondiente del diálogo de NiceLabel 2019 activación.



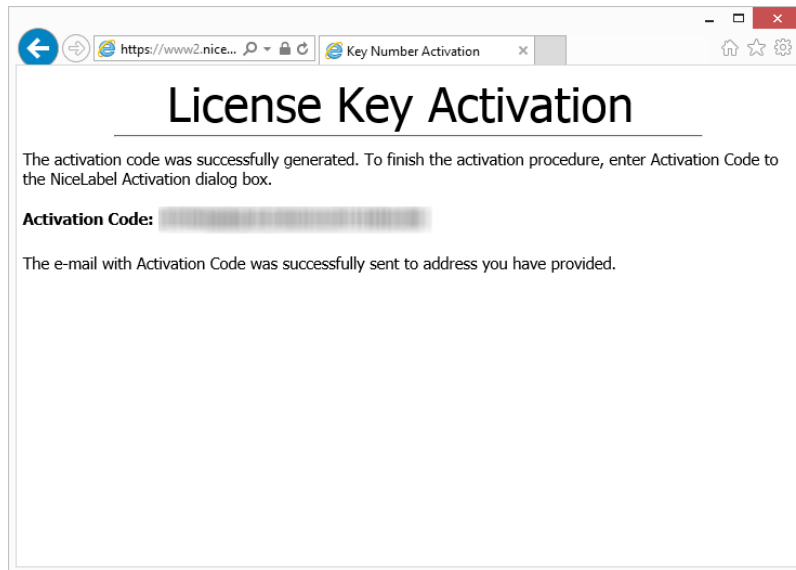
2. Para acceder a la página web de Activación de clave de licencia en otra computadora con acceso a Internet, haga clic en el vínculo en el segundo párrafo. Esta acción copia el vínculo de la página web **Activación de clave de licencia** en el portapapeles. Abra este vínculo en una computadora con conexión a Internet.

Cuando se abra la página de activación web, los campos con la información de su licencia se llenan automáticamente.



Haga clic en **Activar** para generar el **Código de activación**.

Utilice el **Código de activación** en la computadora sin acceso a Internet para activar el software.



NOTA: No cierre el cuadro diálogo de activación de la licencia mientras se obtiene el **Código de activación** en otra computadora con acceso a Internet. Si lo cierra, deberá repetir el proceso con un nuevo **Código de registro**.

- Para realizar una activación totalmente sin conexión, comuníquese con el soporte de NiceLabel. El código de activación se generará utilizando el **Código de registro**.
3. Copie y pegue el **Código de activación** recibido y haga clic en **Activar la licencia** para comenzar a utilizar la copia activada de NiceLabel 2019.

4.2 Actualización De Licencias

SUGERENCIA: La información de esta sección es válida para los siguientes módulos de NiceLabel 2019: Designer Express, NiceLabel Designer Pro, Designer PowerForms, Imprimir y Automatización.

El procedimiento de actualización de licencias no requiere ningún procedimiento de instalación o reinstalación de software. Continuar con la versión actual de NiceLabel 2019 instalada.

Para actualizar una licencia existente, se necesitan las dos claves siguientes:

- Clave de licencia de 25 dígitos de la edición instalada. Usted recibió esta clave después de comprar su copia de NiceLabel 2019.
- clave de actualización de software de 25 dígitos. Esta clave actualiza la edición actual de NiceLabel 2019.

Después de la actualización, se desactiva la clave del software "viejo".

SUGERENCIA: Las licencias NiceLabel 2019 (LMS Pro/Enterprise) también se pueden administrar de manera centralizada utilizando el Centro de control NiceLabel. Consulte la guía de instalación del Centro de control dedicada para ver más detalles.

4.2.1 Tipos De Actualización

Existen dos tipos de actualizaciones disponibles para NiceLabel 2019. Ambas se describen en las siguientes dos secciones:

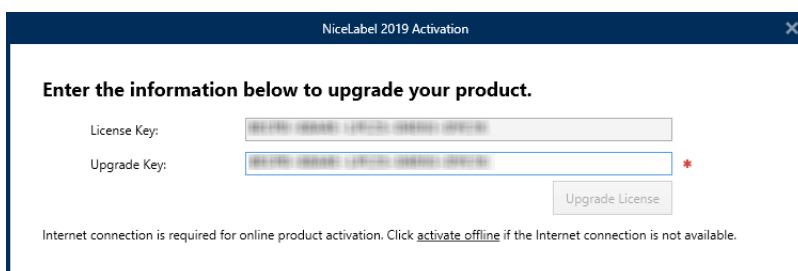
- **Actualización de edición de productos:** Este tipo de actualización expande la cantidad de funciones de los productos y amplía las posibilidades de uso.
- **Actualización de la versión:** Si todavía usa NiceLabel 2017 y desea actualizar a NiceLabel 2019, use este tipo de actualización.
- **Número de impresoras actualizado:** Cada impresora conectada necesita una licencia para el uso de los productos NiceLabel 2019. Este tipo de actualización expande el número permitido de impresoras que se utilizarán con el software.

La actualización de la licencia es normalmente en línea. Si no tiene acceso a Internet, siga los pasos de actualización sin conexión en la sección [Actualización sin conexión](#).

4.2.2 Actualización De Edición De Productos

Al actualizar a una edición más nueva de software NiceLabel 2019, por ejemplo de Designer Express a NiceLabel Designer Pro, mantiene el producto existente instalado en su computadora. La instalación y la activación de la edición alternativa se realizan sobre la existente.

1. Vaya a la **pestaña Archivo (Backstage) > Acerca de**.
2. Haga clic en **Actualizar licencia**. Aparecerá la ventana del cuadro de diálogo para actualizar la licencia:
 - **Clave de licencia:** el campo se llena automáticamente con la clave de licencia existente.
 - **Clave de actualización:** ingrese la clave de actualización.



3. Haga clic en **Actualizar licencia**. Se actualizó su copia del producto NiceLabel 2019. Consulte la nueva **Licencia** en **Acerca de > Información de licencia**.

4.2.3 Actualización De La Versión

Debido a la mejora constante de las aplicaciones NiceLabel, recomendamos que actualice su copia a la versión más reciente del producto. Contacte a su revendedor de NiceLabel para recibir la clave de actualización.

NOTA: Al adquirir la actualización de la versión, siempre informe a su revendedor de NiceLabel la clave de licencia de su versión actual.

NOTA: Si está actualizando una versión e incrementando el número permitido de impresoras a la vez, asegúrese de actualizar la versión primero. Vea los pasos a continuación. Cuando termine, continúe actualizando el número de impresoras. Consulte el procedimiento en la sección [Número de impresoras actualizado](#).

Hay dos casos de actualización:

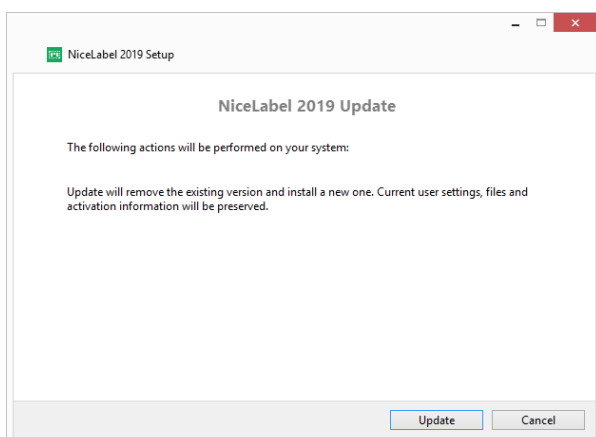
- Puede actualizar la instalación existente en una o en varias computadoras.
- Puede instalar NiceLabel 2019 en una computadora limpia y usar la clave de actualización para la activación.

SUGERENCIA: Al instalar NiceLabel 2019 en múltiples computadoras, se recomienda que las instalaciones sean uniformes. El instalador de NiceLabel 2019 le permite definir previamente la selección de idioma, directorios, seguimiento de uso, información de licencias y variables globales. El procedimiento está disponible en la sección [Forzar opciones de configuración](#).

4.2.3.1 Actualizar La Instalación Existente

Si tiene su instalación existente activada con usuario único o múltiples usuarios en la licencia de NiceLabel, realice la actualización mediante estos pasos:

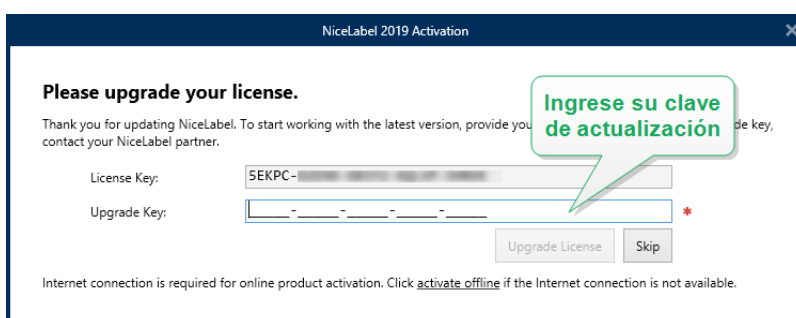
1. Después de recibir la **Clave de actualización** de su revendedor de NiceLabel, [descargue](#) y ejecute el archivo de instalación de NiceLabel 2019.



Haga clic en **Actualizar**. El instalador borra la versión actual e instala la más reciente.

NOTA: Las configuraciones de usuarios actuales, los archivos y la información de activación se preservan durante la actualización.

- Haga clic en **Cerrar** una vez que finaliza el procedimiento de configuración.
- Ejecutar NiceLabel 2019. Se abre la ventana **NiceLabel 2019 Activación**. El campo Clave de licencia ya está relleno con la clave de licencia de la versión anterior. Copie y pegue la **Clave de licencia** desde el correo electrónico que recibió de su revendedor de NiceLabel.



- Haga clic en **Actualizar licencia**. Ahora la actualización de su NiceLabel 2019 ya se ha realizado. Consulte la nueva **Licencia** en **Acerca de > Información de licencia**.

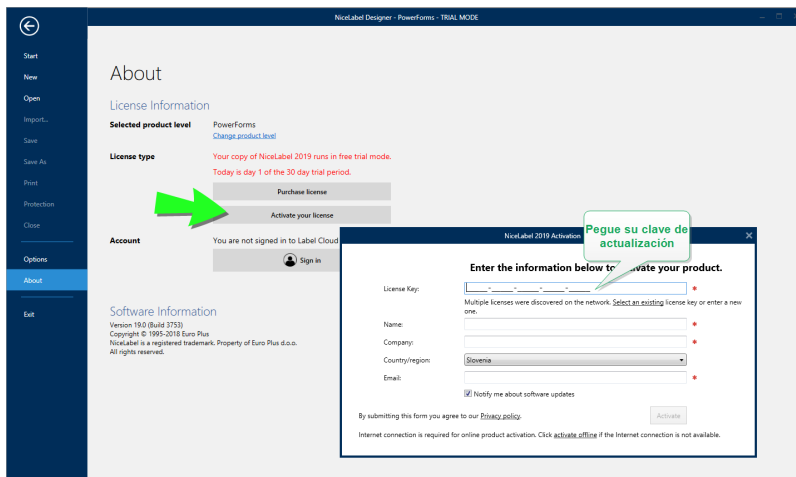
Esta

4.2.3.2 Instalación Y Activación De NiceLabel 2019 Con Clave De Licencia

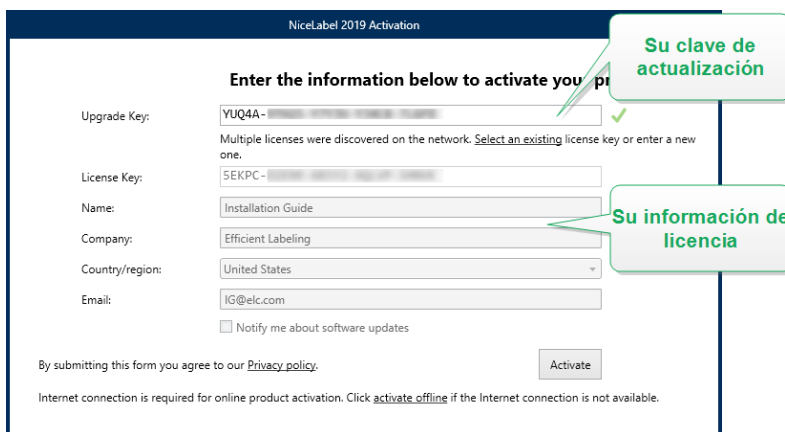
Si tiene una licencia de NiceLabel para múltiples usuarios, quizás quiera instalar y activar NiceLabel 2019 en computadoras adicionales con la clave de actualización.

- Después de recibir la **Clave de actualización** de su revendedor de NiceLabel, [descargue](#) y ejecute el archivo de instalación de NiceLabel 2019.
- Complete el [Configuración gratuita de prueba](#).
- Cuando termine, vaya a **Archivo > Acerca de** y haga clic en **Activar su licencia**. Se abre la ventana **NiceLabel 2019 Activación**.
- Copie y pegue su **Clave de licencia** en el campo **Clave de licencia**.

NOTA: No debe pegar la clave de licencia "antigua" en el campo **Clave de licencia**. Use la clave de actualización para NiceLabel 2019.



El campo Activación NiceLabel 2019 se adapta a la clave de actualización pegada automáticamente. Estos campos muestran la información de licencias que usó al activar su copia de NiceLabel 2017.



5. Haga clic en **Activar**. La activación ha finalizado. Haga clic en **OK** para reiniciar NiceLabel 2019 y comenzar a trabajar.

4.2.4 Número De Impresoras Actualizado

Este tipo de actualización le permite aumentar el número permitido de impresoras que se utilizan para imprimir etiquetas. Siga los pasos descritos a continuación.

SUGERENCIA: El número de impresoras actualizado le permite seguir el modelo de precios en función del crecimiento. Las necesidades de impresión crecen junto con el crecimiento del negocio, por lo tanto, la licencia se actualiza únicamente cuando es necesario. Complete el procedimiento siguiente para obtener acceso al número adicional de impresoras permitidas.

1. Abra cualquier producto NiceLabel 2019.
2. Vaya a la **pestaña Archivo (Backstage) > Acerca de** y haga clic en **Actualizar licencia**.
3. Se abrirá la ventana del cuadro de diálogo de activación de licencia NiceLabel 2019.

- **Clave de licencia:** El campo ya está completado con la **Clave de la licencia** utilizada actualmente.
- Ingrese la **Clave de actualización** adquirida.

4. Haga clic en **Actualizar licencia**. Se expandió el número de impresoras permitidas. Consulte la nueva **Licencia** en **Acerca de > Información de licencia**.

4.2.5 Actualización Sin Conexión

SUGERENCIA: Utilice esta opción cuando realice una actualización en una computadora sin conexión a Internet.

1. Vaya a la **pestaña Archivo (Backstage) > Acerca de**.
2. Haga clic en **Actualizar licencia**. Aparecerá la ventana del cuadro de diálogo para actualizar la licencia. El campo **Clave de licencia** se llena automáticamente con la clave de licencia actual.
3. Haga clic en el vínculo **activar sin conexión**. Se expandirá la ventana del cuadro de diálogo de activación.

A continuación, se incluyen dos campos adicionales – **Código de registro** y **Código de activación**:

NiceLabel 2019 Activation

Enter the information below to upgrade your product.

License Key:

Upgrade Key: ✓

The entered upgrade key will decrease the number of printers from 20 to 1.

Registration Code:

Activation Code: *

Activation code is required for offline activation. Use a device with Internet connection to get the key on NiceLabel Activation web page, or call NiceLabel support.

To get the Activation code using a mobile device:
[Click here](#) to open a window that displays barcode. Scan it using a mobile device with Internet access.
 Enter the code in the Activation code field.

To get the Activation code using a computer with Internet connection:
[Click here](#) to copy the web activation link to your clipboard.
 Paste the link in web browser to open the NiceLabel Activation web page.
 Complete the registration process, write down the Activation code, and enter it in the Activation code field.

- **Código de registro:** código de 25 dígitos generado automáticamente que identifica la copia del software adquirido. Use el código de registro de dos maneras:
 - El **Código de registro** genera el **Código de activación** en una página web de actualización de licencia dedicada. Para acceder a la página web de actualización de licencia en otra computadora con acceso a Internet, haga clic en **Copiar el vínculo**. Mediante esta acción, se copia el vínculo de la página web de actualización de licencia en el portapapeles. Abra este vínculo en una computadora con conexión a Internet.

Cuando abra la página de actualización de licencia, los campos con la información de su licencia se llenan automáticamente. Haga clic en **Activar** para generar el **Código de activación**.

License Upgrade

Welcome to the NiceLabel activation site. Please copy the data from your NiceLabel activation dialog box into the fields below. Then press the ACTIVATE button.

Old Key: - - - - *

Upgrade Key: - - - - *

Registration Number: - - - - *

Name:

Company:

Country: *

E-mail: *

Notify me about software updates
 * - required

Utilice el **Código de activación** en la computadora sin acceso a Internet para activar la actualización.

5 Instalación de controladores de impresoras

NOTA: Para obtener instrucciones detalladas y específicas del proveedor/modelo de la impresora, consulte el documento [Guía de instalación de controladores de impresoras NiceLabel](#).

Hay dos maneras de instalar controladores de impresoras NiceLabel:

- Utilice la aplicación NiceLabel **PrnInst** (recomendada).
- Utilice el proceso de **Windows Agregar impresora** (opción alternativa).

NOTA: Antes de comenzar la instalación del controlador de la impresora, asegúrese de estar registrado como usuario con permiso para instalar el controlador.

5.1 Instalación De Controladores De Impresoras Utilizando PrnInst

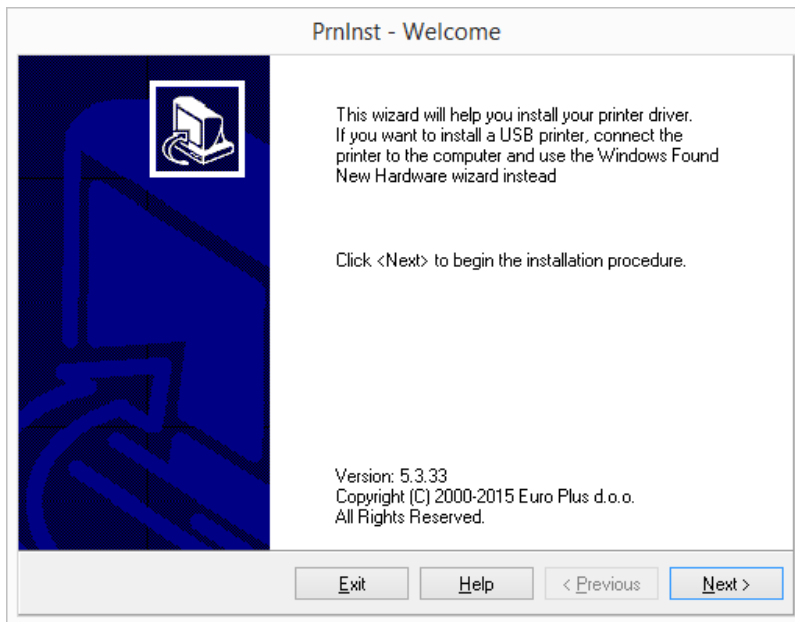
El **Asistente de instalación de impresora (PrnInst)** es una aplicación dedicada para instalar controladores de impresoras en sistemas basados en Windows.

La instalación basada en PrnInst está disponible para los dispositivos conectados a redes LAN o cualquier puerto de la computadora, excepto los puertos USB. Para las impresoras compatibles con el procedimiento de instalación plug and play, consulte [Configuración del controlador de Plug-and-Play](#).

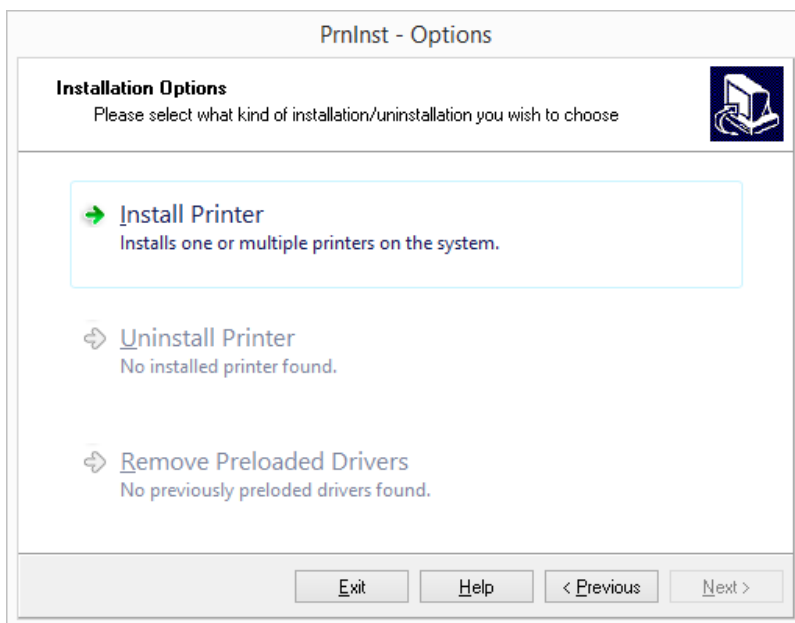
Pueden encontrarse versiones de PrnInst para impresoras fabricadas por múltiples proveedores en el NiceLabel [sitio de descarga](#) y en los CD de instalación.

Descargue el controlador de impresora correcto en el disco local y ejecute el archivo .exe autoextraíble descargado. PrnInst se abre automáticamente. Siga los pasos del asistente descritos abajo para instalar el controlador.

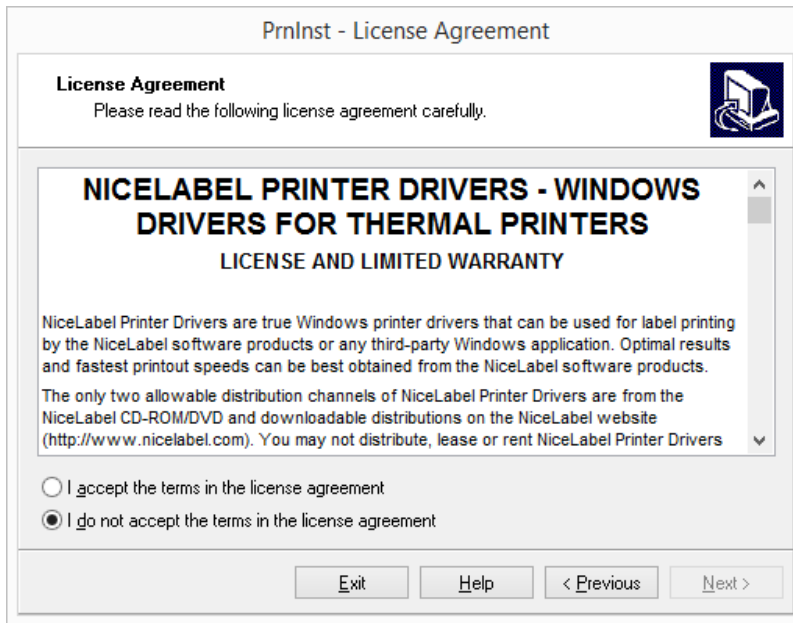
1. Descomprima los archivos de instalación en una carpeta. Ejecute el archivo .exe autoextraíble. Aparecerá la pantalla de bienvenida. Haga clic en **Siguiente**.



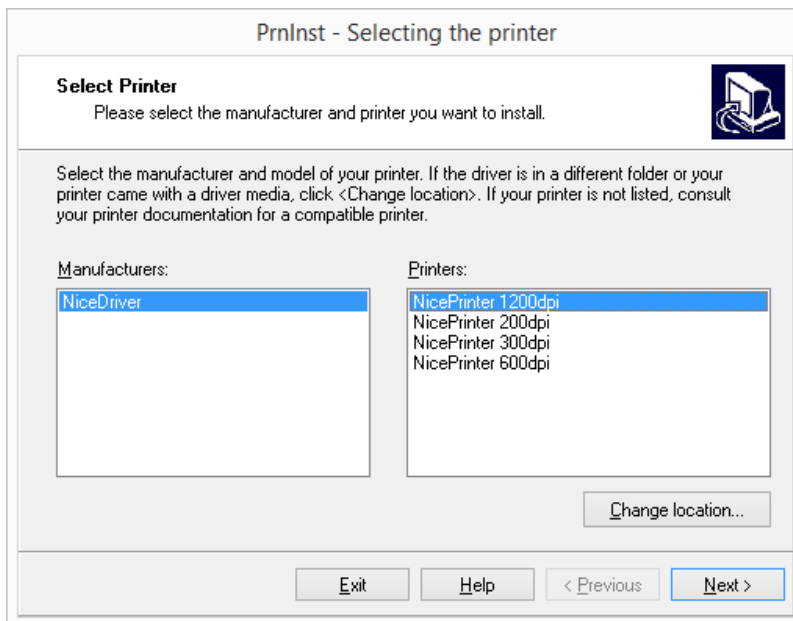
2. Seleccione **Instalar impresora**.



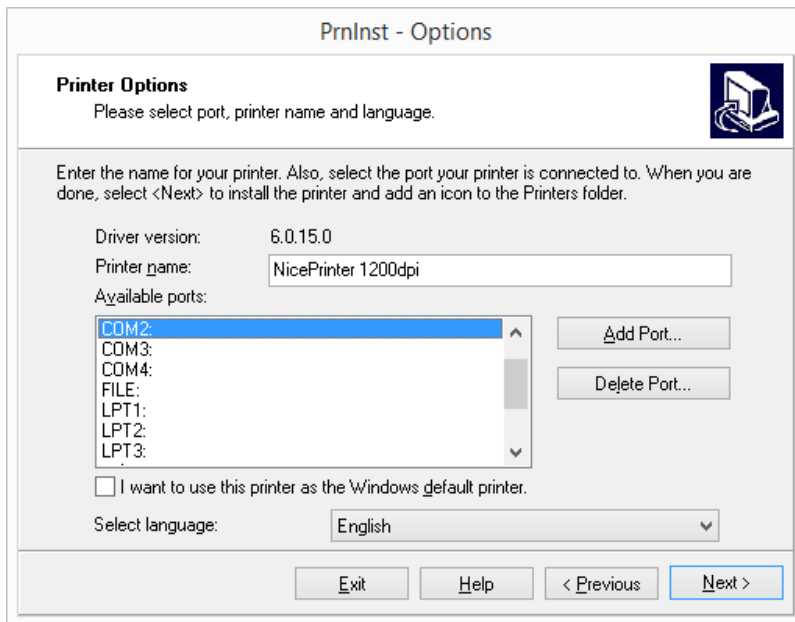
3. Acepte los términos del acuerdo de licencia y haga clic en **Siguiente**.



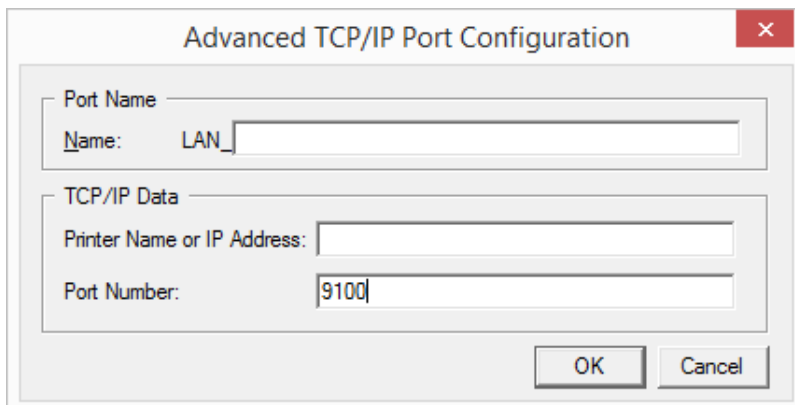
4. Seleccione el fabricante y el modelo de impresora correcto. Haga clic en **Siguiente**.



5. Aparecerá la ventana **Opciones de impresoras**. Seleccione el puerto correcto, agregue un puerto o elimínelo.

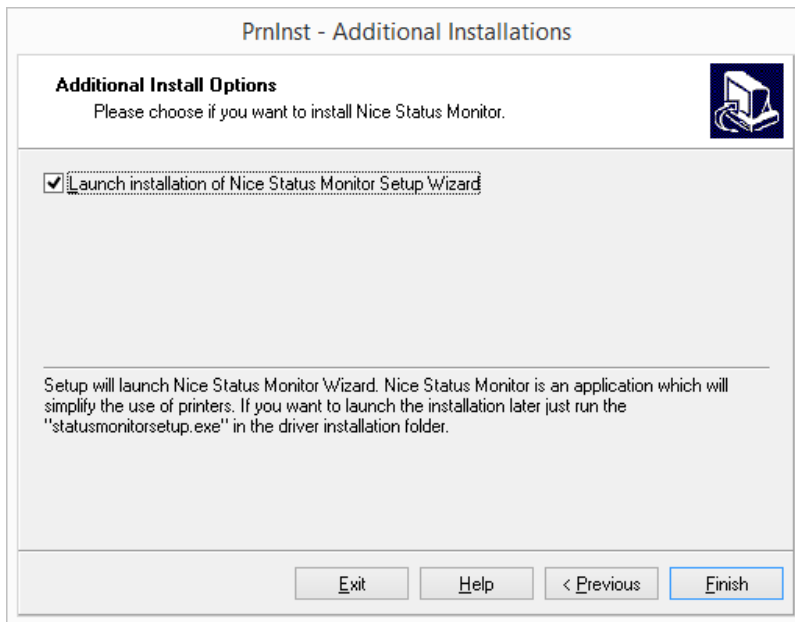


6. Al hacer clic en **Agregar puerto**, aparece la ventana **Configuración del puerto TCP/IP avanzado**. Escoja la configuración de la red de impresoras correcta y haga clic en **Aceptar**.



NOTA: Cuando utilice impresoras en red, siempre debe estar instalado el puerto TCP/IP avanzado. Únicamente la conexión establecida con el puerto TCP/IP avanzado garantizar el tráfico bidireccional de datos entre el controlador de la impresora y la impresora. Este servicio no puede llevarse a cabo con un puerto TCP/IP estándar.

7. Aparecerá la ventana **Opciones de instalación adicionales**, que le permite instalar **Nice Status Monitor** (opcional).



8. Habilite la opción **Iniciar instalación del Asistente de configuración de Nice Status Monitor** para instalar Nice Status Monitor después de hacer clic en **Finalizar**. Puede optar por instalar el controlador sin él, para hacerlo, deshabilite la opción y haga clic en **Finalizar**.

SUGERENCIA: La aplicación Nice Status Monitor simplifica la administración de múltiples impresoras. Esta aplicación se puede agregar más tarde. Para instalarlo, ejecute **StatusMonitorSetup.exe** en la carpeta de instalación del controlador.

5.2 Instalación De Controladores De Impresoras Utilizando Windows Installer

La instalación de los controladores de impresoras utilizando Windows Installer se realiza en los dispositivos conectados mediante uno de los siguientes puertos:

- Puerto USB
- Puerto paralelo (LPT)

5.2.1 Configuración Del Controlador De Plug-and-Play

Durante este procedimiento, Windows detecta automáticamente el hardware recién conectado utilizando un evento plug-and-play en ambos puertos: USB y LPT.

Siga estos pasos para instalar un controlador de impresora NiceLabel:

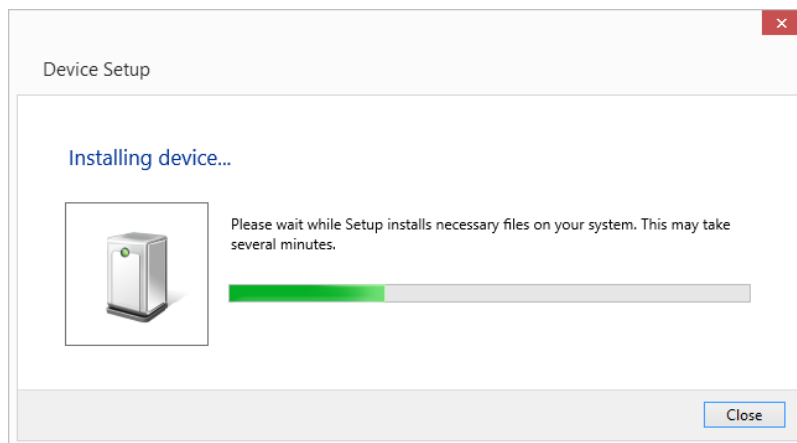
1. Enchufe la impresora en una toma de corriente y préndala.
2. Conecte la impresora a un puerto USB o LPT de la computadora.

3. El controlador se encuentra en línea y se descarga en la computadora. Inmediatamente se realiza la instalación automática.
4. La impresora instalada está lista para imprimir.

NOTA: Verifique las especificaciones si conecta una impresora al puerto USB 3.0. Algunas impresoras no son compatibles con el estándar USB 3.0.

NOTA: La detección automática de las impresoras es compatible con los puertos USB y LPT únicamente. El controlador debe instalarse utilizando PrnInst en otros puertos.

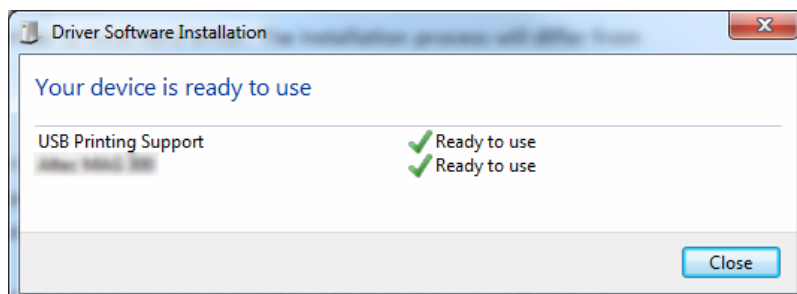
El sistema operativo verifica automáticamente Windows Update e instala el controlador.



5.2.2 Controlador De Impresoras Disponible En El Sitio Windows Update

Si el controlador de la impresora está disponible en Windows Update, se descarga e instala automáticamente.

En los sistemas operativos más modernos (Windows 7 y superior), se muestra un mensaje de notificación del sistema. Si hace clic en el mensaje de notificación, se abre el cuadro de diálogo **Instalación de software de controlador**. Controle el estado de la instalación utilizando este cuadro de diálogo:



5.2.3 Controlador De Impresora No Disponible En El Sitio Windows Update – Instalación Manual Del Controlador De Impresora

Si el controlador de la impresora no está disponible en el sitio Windows Update, descargue el controlador en el disco local. Siga estos pasos para instalar un controlador de impresora NiceLabel utilizando el procedimiento manual de Windows **Agregar una impresora**.

1. Enchufe la impresora en una toma de corriente y préndala.
2. Conecte la impresora a la computadora.
3. Windows detecta la impresora.
4. Windows Update busca automáticamente el controlador en línea y falla. Comience la instalación manual.

La instalación manual del controlador varía según el sistema operativo. Siga los pasos descritos a continuación.

1. Abra el **Panel de control** y haga clic en **Hardware y sonido > Dispositivos e impresoras > Administrador de dispositivos**
2. Expandir el nodo **Otros dispositivos**. La impresora instalada se incluye aquí.
3. Haga clic con el botón derecho en la impresora y seleccione **Actualizar software de controlador**.
4. En la pregunta, **¿Cómo desea buscar el software de controlador?** seleccione **Buscar software de controlador en el equipo**.

6 Desactivación de software

Cuando utilice el software NiceLabel 2019 activado con una clave de licencia de software, puede desactivarlo y mover la licencia a otra estación de trabajo.

NOTA: Con los productos de múltiples usuarios de NiceLabel, puede instalar un número ilimitado de clientes de NiceLabel. La unidad de licencia para los productos de múltiples usuarios de NiceLabel es un puesto de impresora. Cada impresora única que utilice para imprimir etiquetas necesita una licencia.

NOTA: Solo puede desactivar las licencias de Designer y PowerForms.

En NiceLabel 2019, las licencias son

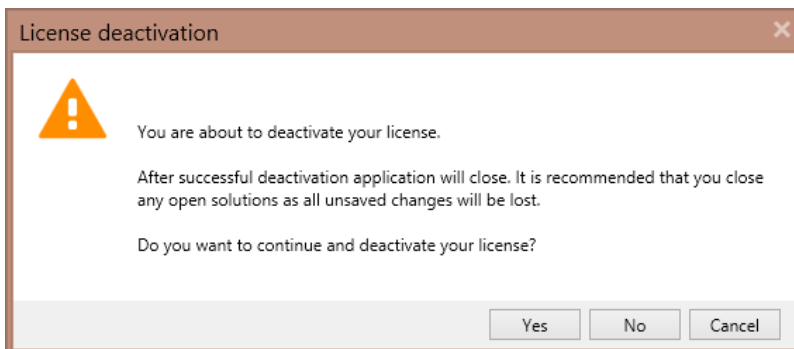
En las siguientes secciones, encontrará más detalles.

- [Procedimiento de desactivación de la licencia](#)
- [Mover la licencia del software a otra computadora](#)

6.1 Procedimiento De Desactivación De La Licencia

Para desactivar la licencia NiceLabel, realice lo siguiente:

1. Abra cualquier programa NiceLabel 2019.
2. Vaya a **Archivo > Acerca de** y haga clic en **Desactivar licencia**. Se abrirá la ventana de advertencia de desactivación de licencia.



3. Haga clic en **Sí** para desactivar la licencia o en **No/Cancelar** para salir del procedimiento de desactivación.
4. La licencia para usuario único se desactivará y podrá activarse en otra estación de trabajo.

SUGERENCIA: Otra opción para desactivar NiceLabel 2019 es desinstalarlo. Durante el proceso de eliminación, deberá responder si desea eliminar la licencia o no.

6.2 Mover La Licencia Del Software A Otra Computadora

NiceLabel 2019 se ejecuta en todas las estaciones de trabajo en las que se activó. El software puede activarse utilizando una clave de software o hardware (clave de licencia almacenada en unidad USB)-

6.2.1 Mover La Activación Del Hardware

Paramover la clave de hardware a otra computadora, complete los siguientes pasos:

1. Desconecte la clave de hardware USB de la computadora.
2. Instale NiceLabel 2019 en la computadora nueva. Consulte la sección [Procedimiento de configuración](#).
3. Conecte la unidad USB a otra computadora. Se activará la copia de NiceLabel 2019 instalada.

6.2.2 Mover La Activación Del Software

Para mover la licencia a otra computadora utilizando una **clave de software**, realice los siguientes pasos:

1. Ejecute cualquier producto NiceLabel 2019 en la computadora que está activa actualmente.
2. Vaya a **Archivo > Acerca de** y haga clic en **Desactivar licencia**.
3. Seleccione la opción **Desactivar licencia**. Siga el procedimiento definido en la sección [Desactivación de software](#) Si selecciona esta opción, se elimina la licencia de la computadora y se almacena nuevamente en el servidor de activación.

NOTA: La computadora debe tener acceso a Internet para transferir la licencia al servidor de activación.

4. Instale el software en la computadora nueva. Consulte la sección [Procedimiento de configuración](#).
5. Active el software en la computadora nueva. Consulte la sección [Activación de la licencia](#).

7 Soporte con conexión

Puede buscar las últimas generaciones, actualizaciones, soluciones para problemas y preguntas frecuentes (P+F) en el NiceLabel [sitio de soporte](#).

Para obtener más información, consulte:

- Base de conocimiento: <https://www.nicelabel.com/support/knowledge-base>
- Soporte de NiceLabel: <https://www.nicelabel.com/support/technical-support>
- Tutoriales de NiceLabel: <https://www.nicelabel.com/learning-center/tutorials>
- Foros de NiceLabel: <https://forums.nicelabel.com/>

NOTA: Si cuenta con un Acuerdo de mantenimiento del servicio (SMA), comuníquese con el soporte premium especificado en el acuerdo.

América

+1 262 784 2456

sales.americas@nicelabel.com

EMEA

+386 4280 5000

sales@nicelabel.com

Alemania

+49 6104 68 99 80

sales@nicelabel.de

China

+86 21 6249 0371

sales@nicelabel.cn

www.nicelabel.com

