

the professional  
labeling software



[www.nicelabel.fr](http://www.nicelabel.fr)

# NiceLabel Version 5.1 Enterprise Series

## Notes de mise à jour

Rev-0911

© 2007 Euro Plus & Niceware® International, LLC  
Tous droits réservés.



**Head Office**

Euro Plus d.o.o.  
Poslovna cona A2  
4208 Šenčur  
Slovenia  
Tel.: +386 4 280 50 00  
Fax: +386 4 233 11 48  
[www.europlus.si](http://www.europlus.si)  
[info@europlus.si](mailto:info@europlus.si)

Simon Oprešnik

Tel : +386 51 348 890

[simon@nicelabel.com](mailto:simon@nicelabel.com)

Šenčur

Tel.: +386 4 280 50 00

[sales@nicelabel.com](mailto:sales@nicelabel.com)

# Table des matières

<b>Nouveautés générales.....</b>	<b>3</b>
Serveur de stockage de Documents .....	3
Impression Web.....	3
Réimprimer les étiquettes avec l'Enterprise Print Manager .....	3
Optimisation de l'Enterprise Print Manager .....	4
Regrouper les imprimantes .....	4
Nouvelles autorisations pour les utilisateurs .....	4
<b>NiceLabel Enterprise Series .....</b>	<b>5</b>
NiceLabel Print Center .....	5
NiceWatch Enterprise.....	5
Déclencheur de service Web .....	5
Action Service Web .....	5
Déclencheur Base de données .....	5
Copier/Coller dans l'Editeur d'Action .....	6
Contrôle des erreurs de démarrage de NiceWatch .....	6
Nouvelles fonctionnalités en cliquant à droite sur le panneau du journal .....	6

## Nouveautés générales

### Serveur de stockage de Documents

---

EPM fonctionne avec un serveur MS SQL. La base de données de l'EPM dans MS SQL a été étendue pour permettre le stockage des documents relatifs aux étiquettes.

Ce système permet d'avoir un dépôt référentiel pour stocker les documents d'étiquetages. Les groupes de personnes travaillant sur un même projet d'étiquetage peuvent créer leurs propres structures de fichiers à l'intérieur du référentiel, partager les fichiers et travailler sur les mêmes données. Il n'est plus nécessaire de mettre les fichiers dans un emplacement partagé du système de fichier. C'est toujours faisable, mais l'EPM est un portail interent, il permet de partager des documents avec un public plus large en se connectant au serveur de stockage des documents de n'importe quel point de la planète.

On peut y stocker les modèles d'étiquettes, les images, et les fichiers de formulaire.

### Impression Web

---

La nouvelle version d'Enterprise Series permet une véritable impression Web par l'Enterprise Print Manager (EPM).

Ce n'est plus une solution de « réseau ». Il est possible de paramétrer un serveur d'impression d'étiquettes par Internet et d'offrir une solution d'impression qui soit accessible de tous les points de la planète. Comme son nom l'indique, cette solution d'impression tourne dans un explorateur Internet. La seule chose à faire est d'ouvrir le portail Web EPM avec l'explorateur Internet et d'utiliser l'application en ligne.

Le but d'une solution d'impression sur le Web est que les utilisateurs n'ont plus besoin d'installer NiceLabel sur leur poste de travail. Il n'est même plus nécessaire d'installer les pilotes NiceDriver. Un fois que l'opérateur a choisi une étiquette et fourni les données des variables, l'EPM va traiter les données et générer le travail d'impression optimisé pour l'imprimante sélectionnée. Pour une imprimante Zebra l'EPM génèrera un fichier d'impression en ZPL; Pour une imprimante SATO, l'EPM génèrera un fichier d'impression en langage de programmation SATO, etc.

Une fois généré, le travail d'impression est envoyé sur l'explorateur Internet de l'opérateur d'où il part sur l'imprimante locale. Les étiquettes sont produites après achèvement du traitement dans l'EPM.

L'impression peut être aussi envoyée sur les imprimantes connectées au serveur. Il est ainsi possible d'imprimer des étiquettes non seulement dans l'entreprise, mais aussi de n'importe quel endroit. On peut aussi gérer toutes les étiquettes imprimées sur le serveur, afficher l'état des imprimantes du serveur et l'état des travaux en cours d'impression.

### Réimprimer les étiquettes avec l'Enterprise Print Manager

---

Chaque poste de travail NiceLabel peut détenir toutes les informations concernant les travaux imprimés (ex : le nom de l'étiquettes, les valeurs des variables, le nom de l'imprimante, la quantité d'étiquettes, etc.) Il faut parfois relancer un travail d'impression pour réimprimer des étiquettes identiques. La fonctionnalité de réimpression existe déjà sur les postes de travail. La nouvelle version de l'Enterprise Print Manager (EPM) permet de relancer à distance la réimpression des étiquettes.

Avec l'EPM, on peut facilement commander à une poste de travail connecté à NiceLabel de réimprimer tout ou partie des étiquettes préalablement imprimées. Tout comme avec NicePrintQueue, la réimpression s'effectue sur l'imprimante originale ou sur une autre imprimante sélectionnée.

La réimpression d'étiquettes, lancée à distance, permet de gagner beaucoup de temps et d'être plus efficace. Plus besoin d'aller sur le poste de travail pour relancer l'impression des étiquettes, il suffit de tout gérer dans l'EPM sur un poste à distance.

- Afficher l'état des imprimantes connectées à un poste NiceLabel
- Afficher l'état des travaux d'impression en cours
- Réimprimer les étiquettes à partir de l'EPM

## Optimisation de l'Enterprise Print Manager

---

Le temps de chargement des pages de l'Enterprise Print Manager a diminué. Quelques améliorations techniques ont été apportées pour accélérer le travail avec l'EPM.

### **Regrouper les imprimantes**

On peut définir un groupe d'imprimante et contrôler l'état de la totalité du groupe en un seul coup d'oeil. Il peut être judicieux de regrouper les imprimantes en fonctions de leur domaine de production, et de paramètres importants. Et si une ou l'autre imprimante du groupe se met en erreur, l'indication apparaîtra dans l'état du groupe.

Surveiller une liste limitée d'imprimantes sera plus efficace : L'EPM enverra des requêtes d'état à un nombre plus petit d'imprimantes, les résultats reviendront plus vite.

### **Nouvelles autorisations pour les utilisateurs**

En raison des nouvelles possibilités apportées par l'Enterprise Print Manager, il existe de nouvelles autorisations. Elles concernent:

- La configuration des Groupes d'imprimantes
- L'accès en lecture au serveur de stockage de Documents
- L'accès en écriture au serveur de stockage de document
- L'accès à l'impression par le Web

# NiceLabel Enterprise Series

## NiceLabel Print Center

---

Les nouveautés de l'édition Print Center ont été listées dans les nouveautés générales

## NiceWatch Enterprise

---

### **Déclencheur de service Web**

Il existe un nouveau déclencheur Service Web. Un déclencheur Service Web crée un serveur SOAP, sur lequel des clients peuvent exécuter des méthodes. Quand la méthode définie dans NiceWatch Enterprise est appelée, le déclencheur exécute ses actions.

Les propriétés du déclencheur Service Web sont aussi accessibles dans l'Enterprise Print Manager.

### **Action Service Web**

La nouvelle action permet de sélectionner une méthode Web Service tournant sur un autre serveur et de recevoir le résultat de l'appel.

### **Déclencheur Base de données**

Cette nouvelle fonctionnalité permet de déclencher l'impression d'étiquettes en fonction de la modification des enregistrements de la base de données scrutée. Il est possible de choisir le moment exact de l'impression des étiquettes avec les données de la base.

Le choix se fait entre:

- Imprimer les nouveaux enregistrements de la base de données (en fonction d'une valeur d'incrément unique)
- Imprimer les nouveaux enregistrements et les effacer après
- Imprimer les nouveaux enregistrements et les actualiser après (on peut actualiser certains champs pour marquer que l'enregistrement a été imprimé, ou on peut exécuter une requête SQL sur la base de données)

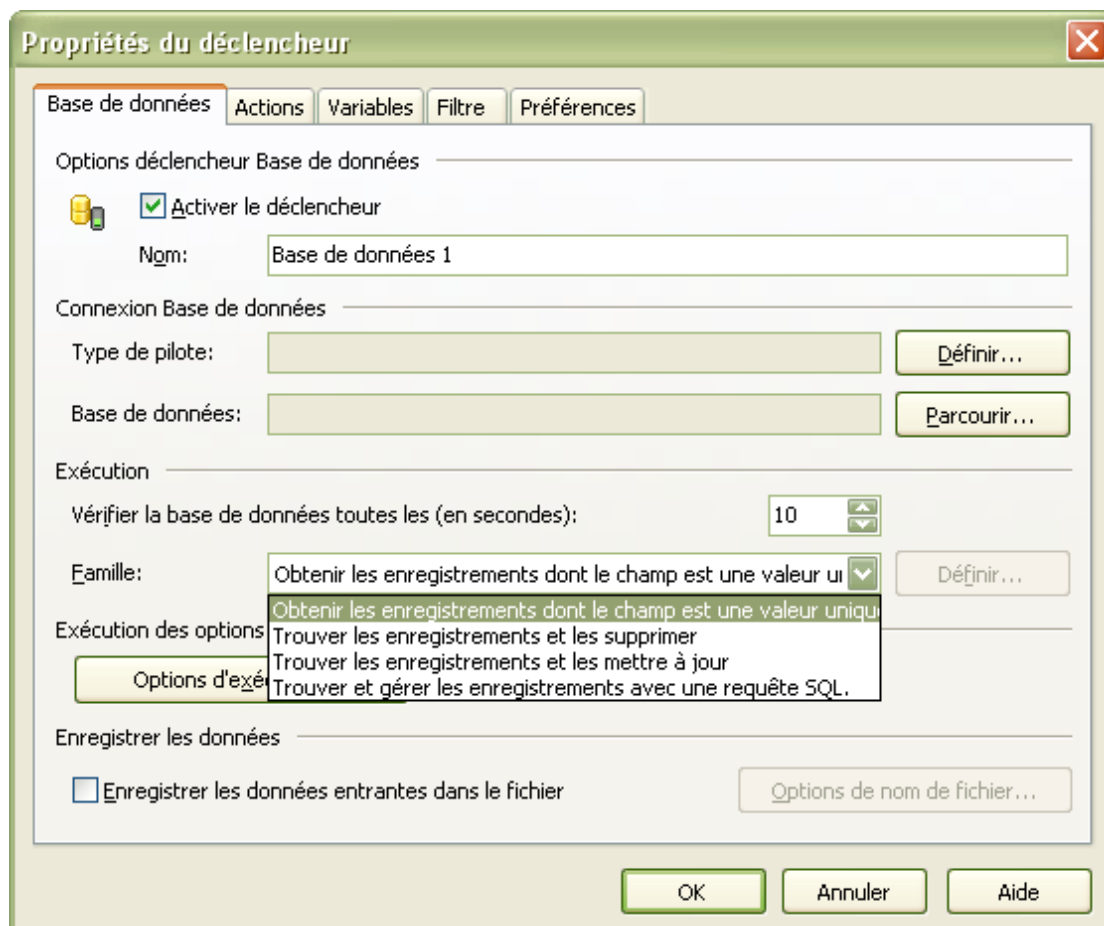


Figure 1: Imprimer automatiquement les étiquettes en fonction des nouveaux enregistrements de la base de données scrutée

### Copier/Coller dans l'Editeur d'Action

C'est très utile lorsqu'il faut utiliser plusieurs actions répétitives dans le bouton. Chaque action définie peut être simplement copiée comme action pour le même bouton, comme action pour un autre bouton, ou même dans l'éditeur d'action des déclencheurs de NiceForm. L'échange d'actions ne peut pas être plus simple.

### Contrôle des erreurs de démarrage de NiceWatch

Quand la communication entre le gestionnaire de NiceWatch et le serveur était impossible, aucun message d'erreur permettant de résoudre le problème ne s'affichait. Aucun indice n'était donné.

Maintenant, en cas d'erreur, le gestionnaire va afficher une liste d'erreurs et suggérer des solutions éventuelles, ou au moins donner des indices pour y remédier.

### Nouvelles fonctionnalités en cliquant à droite sur le panneau du journal

Lorsqu'on cliquera à droite sur le panneau du journal, une liste d'options s'affichera dans le menu contextuel. Ces options sont des raccourcis utiles dans le cas de problèmes avec NiceWatch. Elles permettent de partager le journal avec d'autres personnes (Expert NiceWatch ou support technique de NiceLabel, etc.)

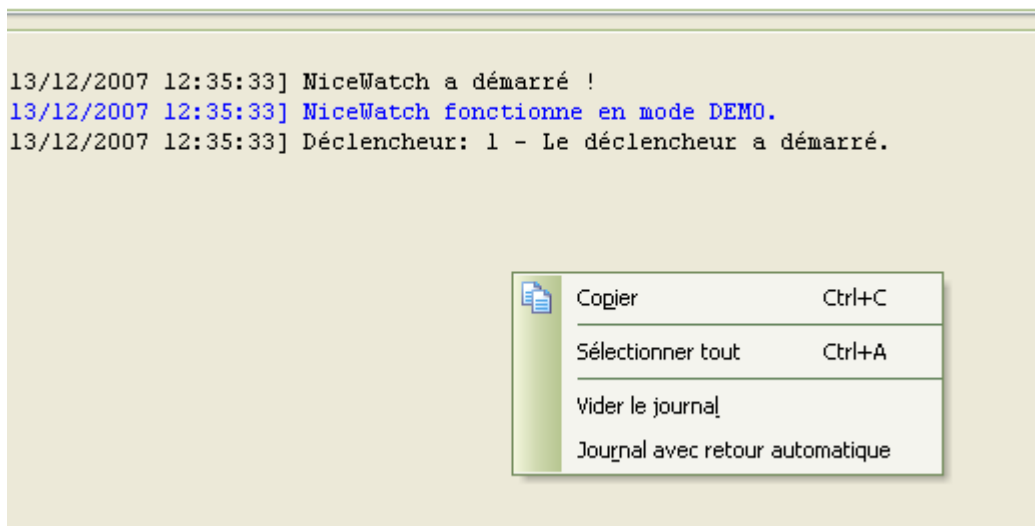


Figure 2: Nouvelles options du menu contextuel dans le journal