

# NiceLabel 2019 Guide d'installation

Rev-2019-1 ©NiceLabel 2018.

# 1 Contenus

<b>1 Contenus</b>	<b>2</b>
<b>2 Spécifications système requises</b>	<b>4</b>
2.1 NiceLabel 2019	4
2.2 Autres éléments requis pour les modules NiceLabel Control Center et NiceLabel PowerForms Web	4
<b>3 Procédure d'installation</b>	<b>6</b>
3.1 Étapes de la configuration	6
3.2 Configuration de la version gratuite	9
3.3 Configuration avec l'inscription à NiceLabel Label Cloud	11
3.4 Configuration avec une clé de licence ou une clé logicielle	15
3.5 Options à la fin de la période d'essai	17
3.6 Mise à jour de version	18
3.7 Configuration des options	20
<b>4 Licences NiceLabel 2019</b>	<b>21</b>
4.1 Activation de la licence	21
4.1.1 Boîte de dialogue d'activation de la licence	21
4.1.2 Activation hors ligne	22
4.2 Mise à jour d'une licence	25
4.2.1 Types de mise à jour	26
4.2.2 Mise à jour d'une édition	26
4.2.3 Mise à jour du nombre d'imprimantes	26
4.2.4 Mise à jour hors ligne	27
<b>5 Installation des pilotes d'imprimante</b>	<b>30</b>
5.1 Installation d'un pilote d'imprimante via PrnInst	30
5.2 Installation d'un pilote d'imprimante via Windows	34
5.2.1 Installation d'un pilote « Plug & Play »	34
5.2.2 Pilote d'imprimante disponible sur le site des mises à jour Windows	35
5.2.3 Pilote d'imprimante indisponible sur le site des mises à jour Windows – Installation manuelle du pilote	36
<b>6 Désactivation du logiciel</b>	<b>37</b>
6.1 Procédure de désactivation de la licence	37

6.2 Déplacer la licence d'un ordinateur à un autre .....	38
6.2.1 Déplacer la clé électronique .....	38
6.2.2 Déplacer un logiciel activé par une clé logicielle .....	38
<b>7 Assistance technique en ligne .....</b>	<b>39</b>

# 2 Spécifications système requises

## 2.1 NiceLabel 2019

- CPU : Intel ou processeur compatible x86
- Mémoire : 2 GB ou plus de RAM
- Disque dur : 1 GB d'espace disque disponible
- Systèmes d'exploitation Windows 32 ou 64 bits : Windows Server 2008 R2, Windows 7, Windows 8, Windows 8.1, Windows Server 2012, Windows Server 2012 R2, Windows 10, Windows Server 2016 (Windows Server Core et Windows Nano Server ne sont pas compatibles)
- Au moins un pilote d'imprimante installé sur l'ordinateur
- Microsoft .NET Framework Version 4.5.2
- Écran : résolution de l'écran 1366×768 ou plus élevée
- Pilotes d'imprimantes recommandés : pilote NiceLabel V5.1 ou supérieur

## 2.2 Autres Éléments Requis Pour Les Modules NiceLabel Control Center Et NiceLabel PowerForms Web

- Système d'exploitation : Éditions « Home » du système d'exploitation Windows non compatibles
- Serveur de base de données : Microsoft SQL Server 2005, Microsoft SQL Server 2008, Microsoft SQL Server 2012, Microsoft SQL Server 2014, Microsoft SQL Serveur 2016 (L'édition Express des produits mentionnés ci-dessus est également compatible).
- IIS 7 et plus récent
- Explorateurs recommandés : Internet Explorer 9+, Google Chrome (le dernier), Mozilla Firefox (le dernier)
- JavaScript pour l'explorateur Internet
- Au moins un pilote d'imprimante installé. La fonctionnalité d'aperçu des étiquettes nécessite qu'au moins un pilote d'imprimante soit installé sur le serveur du Control Center.
- Protocole TLS 1.0 dans Windows Par défaut, ce protocole est activé dans le système

d'exploitation Windows. Attention à le réactiver pendant l'installation s'il a été désactivé avant.

# 3 Procédure d'installation

**CONSEIL :** Les informations de cette section sont valables pour les modules NiceLabel 2019 suivants : Designer Express, Designer Pro, Designer PowerForms, et Automation.

Utiliser l'assistant pour installer le logiciel d'étiquetage NiceLabel 2019 sur l'ordinateur. NiceLabel 2019 peut être installé soit pleinement fonctionnel après achat d'une licence, soit en version d'essai. La version d'essai permet d'utiliser toutes les fonctionnalités de l'ensemble des produits installés pendant 30 jours.

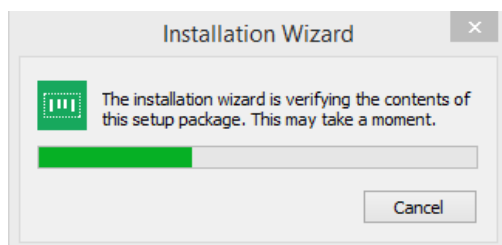
Pour installer le logiciel, suivre les étapes décrites dans les sections ci-dessous :

- [Étapes de la configuration](#)
- [Configuration de la version gratuite](#)
- [Configuration avec la licence Label Cloud](#)
- [Configuration avec une clé de licence ou une clé logicielle](#)
- [Options à la fin de la période d'essai](#)

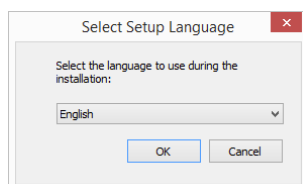
## 3.1 Étapes De La Configuration

Procéder comme suit pour installer NiceLabel 2019 sur votre ordinateur.

1. Télécharger le logiciel ou insérer le DVD dans le lecteur. Exécuter **NiceLabel2019.exe**  
L'installateur vérifie le contenu du package.



2. Sélectionner la langue de l'installation dans le menu déroulant et cliquer sur **OK**.

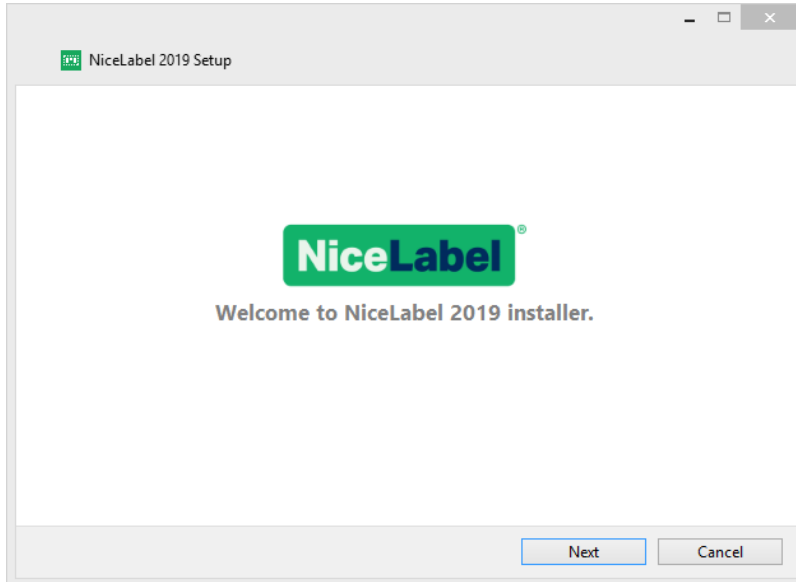


**NOTE:** La langue choisie détermine celle de l'interface du programme NiceLabel 2019 installé.

3. La fenêtre de la configuration de NiceLabel 2019 s'ouvre automatiquement.

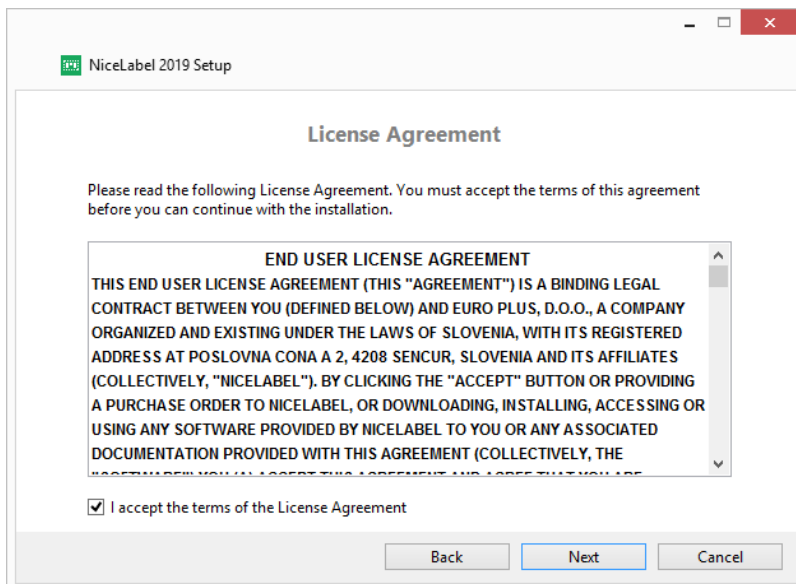
Cliquer sur **Suivant**.

**NOTE:** Si l'assistant d'installation ne démarre pas automatiquement, double-cliquer sur **NiceLabel2019.exe** dans le package du fichier téléchargé ou dans le fichier du DVD.



2. Lire et accepter le **Contrat de licence utilisateur final**.

Cliquer sur **Suivant**.

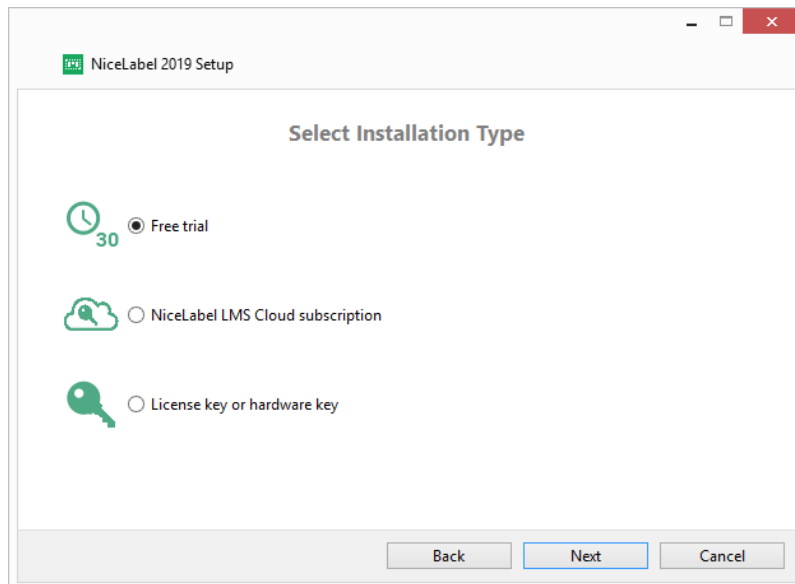


3. Sélectionner le type d'installation. Ces options sont disponibles :

- [Configuration de la version gratuite](#). Une version d'essai gratuite permet d'utiliser le logiciel pour l'évaluer pendant 30 jours. À la fin de la période d'essai, il faut

acheter une licence et saisir le numéro de clé pour continuer à travailler.

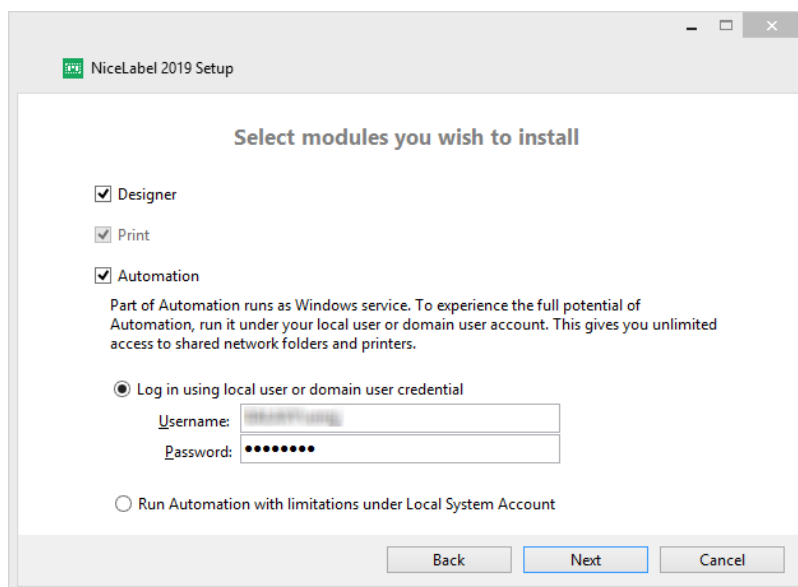
- Inscription à [NiceLabel Label Cloud](#). Cette option installe NiceLabel 2019 sur votre ordinateur et établit la connexion avec Label Cloud.
- [Configuration avec une clé de licence ou une clé logicielle](#). Utiliser cette option si vous avez déjà acheté et reçu la clé de licence du produit. La clé de la licence installée va déterminer l'édition du produit NiceLabel 2019 qui sera entièrement fonctionnelle à la fin de la configuration.





## 3.2 Configuration De La Version Gratuite

1. Effectuer Étapes de la configuration.
2. Sélectionner les modules que vous souhaitez installer.



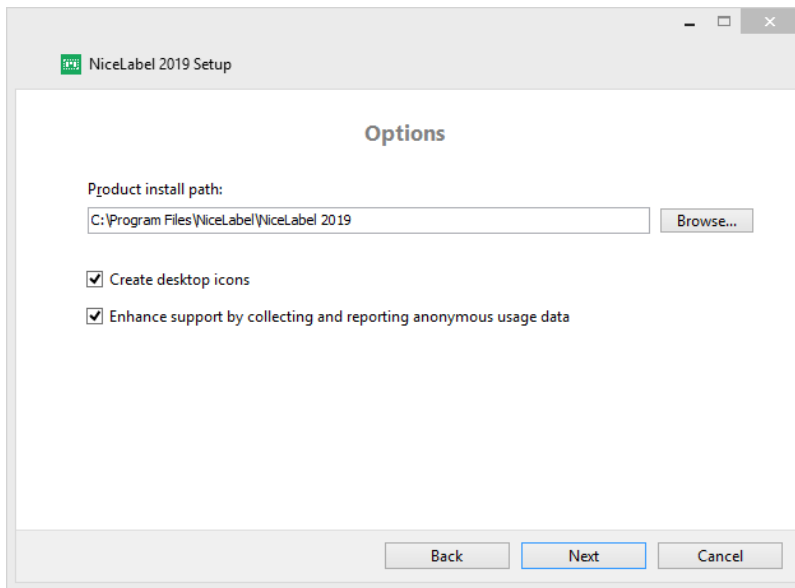
3. Sélectionner la manière dont vous allez exécuter Automation.

**CONSEIL :** Cette étape est nécessaire seulement si vous décidez d'installer NiceLabel Automation.

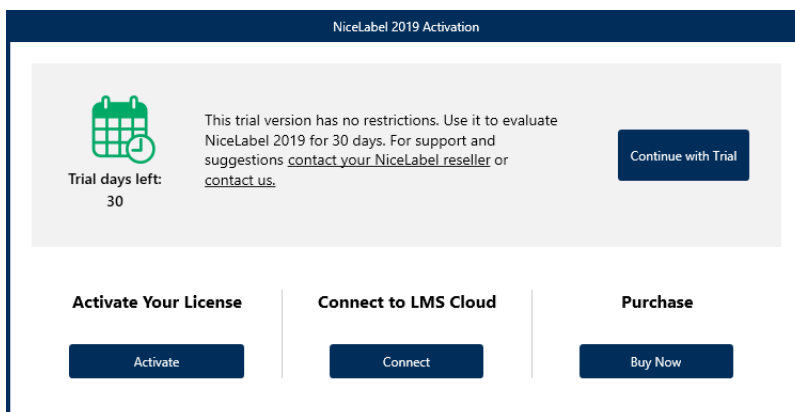
Saisir le compte sous lequel les services Windows vont tourner. Vérifier que ce compte a accès aux pilotes d'imprimantes et aux fichiers d'étiquettes. Ces fichiers doivent être accessibles même s'ils sont dans des ressources réseau partagées.

**NOTE:** Nous recommandons d'utiliser des comptes utilisateurs standard ou d'administrateur. Le compte système local a un accès limité aux fichiers en réseau et aux imprimantes. Et si vous installez d'autres imprimantes, cela entraîne du travail supplémentaire pour qu'elles fonctionnent correctement.

4. Définir le chemin de l'installation et décider si vous souhaitez partager les données d'utilisation avec NiceLabel ou non. Les données d'utilisation anonymes aident NiceLabel à améliorer les applications et donc à accroître votre productivité.



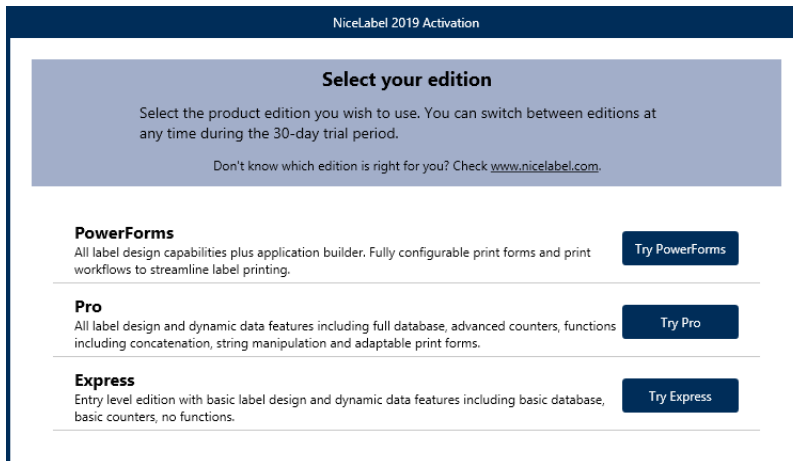
5. Cliquer sur **Suivant** pour continuer. Vous êtes prêt à installer NiceLabel 2019.
6. Lancer l'installation. Cliquer sur **Installer**.
7. Exécuter NiceLabel 2019 La fenêtre de dialogue de l'essai va s'ouvrir.



Ces options sont disponibles :

- Cliquer sur **Continuer en version d'essai** pour lancer la période d'essai de 30 jours.
- Cliquer sur **Activer la licence** pour activer la licence achetée. La [boîte de dialogue d'activation](#) s'ouvre dans ce cas. L'activation vous permet de commencer à utiliser le logiciel pour qu'il fonctionne sans restrictions.
- Cliquer sur **Connecter** pour connecter votre client NiceLabel 2019 à Label Cloud : Vous devrez vous connecter au Cloud en utilisant votre compte Microsoft ou Google.
- Cliquer sur le bouton **Acheter** sous l'option **Achat** pour acheter le produit en ligne. Vous serez redirigé vers le magasin en ligne NiceLabel.

8. Après avoir cliqué sur **Continuer en version d'essai**, la fenêtre de sélection du produit NiceLabel Designer apparaît :



9. Choisir le produit à évaluer :

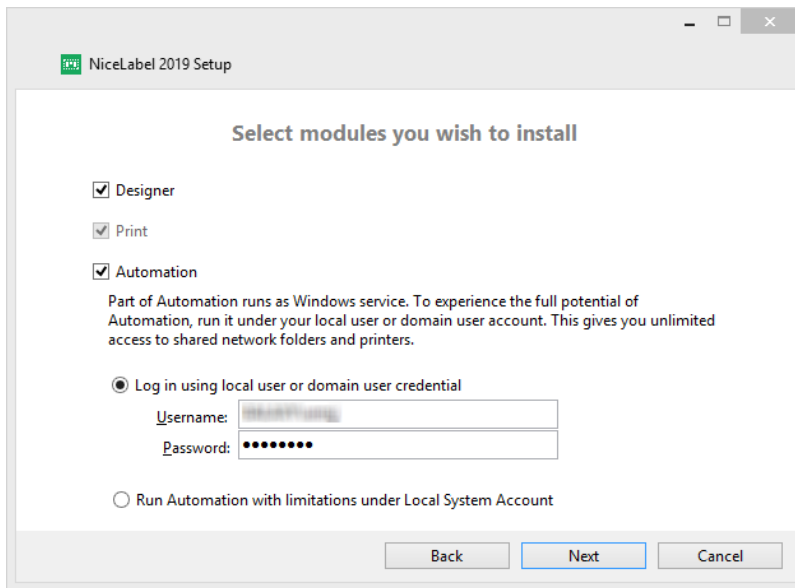
- **PowerForms** permet de créer des étiquettes et des formulaires d'impression pour rationaliser l'impression et éliminer les erreurs. C'est le produit le plus riche en fonctionnalités et le plus complet.
- **Pro** permet de créer et imprimer des étiquettes responsables avec des contenus dynamiques. Pour utilisateurs exigeants.
- **Express** permet de créer et imprimer rapidement des modèles d'étiquettes universels. Les principales caractéristiques de ces produits sont : simplicité et efficacité.

10. Cliquer sur le bouton **Continuer l'évaluation**. La page d'accueil de NiceLabelDesigner s'ouvre.

## 3.3 Configuration Avec L'inscription À NiceLabel Label Cloud

Si vous prévoyez d'utiliser le NiceLabel 2019 en tant que Label Cloud, assurez-vous d'avoir déjà un compte Label Cloud. Plus de détails sur la manière de se connecter à votre Label Cloud disponibles dans NiceLabel Label Cloud – Pour commencer.

1. Effectuer les [Étapes de la configuration](#).
2. Sélectionner les modules que vous souhaitez installer.



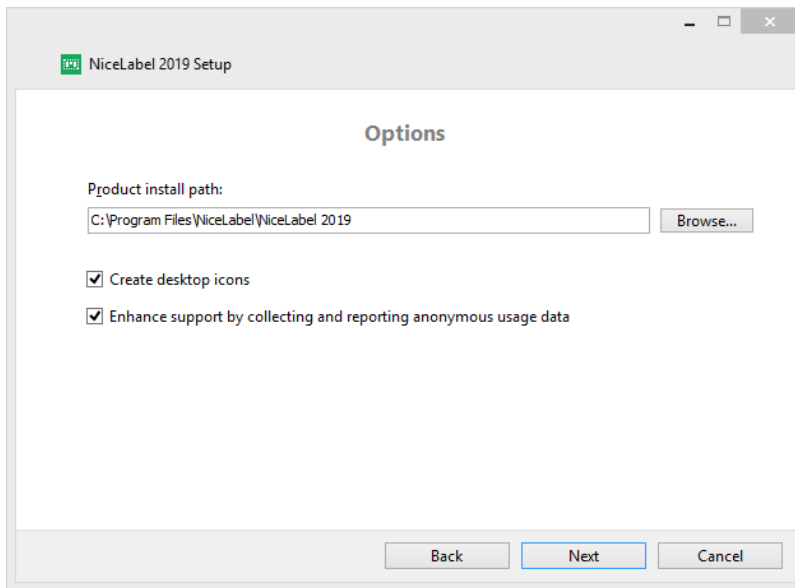
3. Sélectionner la manière dont vous allez exécuter Automation.

**CONSEIL :** Cette étape est nécessaire seulement si vous décidez d'installer NiceLabel Automation.

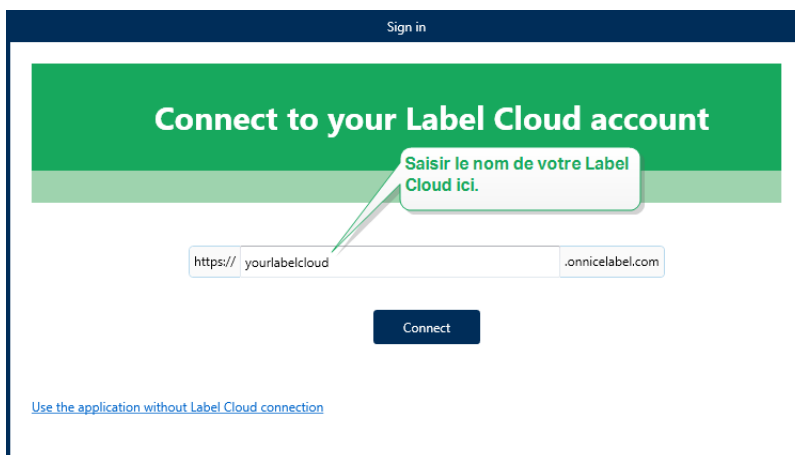
Saisir le compte sous lequel les services Windows vont tourner. Vérifier que ce compte a accès aux pilotes d'imprimantes et aux fichiers d'étiquettes. Ces fichiers doivent être accessibles même s'ils sont dans des ressources réseau partagées.

**NOTE:** Nous recommandons d'utiliser des comptes utilisateurs standard ou d'administrateur. Le compte système local a un accès limité aux fichiers en réseau et aux imprimantes. Et si vous installez d'autres imprimantes, cela entraîne du travail supplémentaire pour qu'elles fonctionnent correctement.

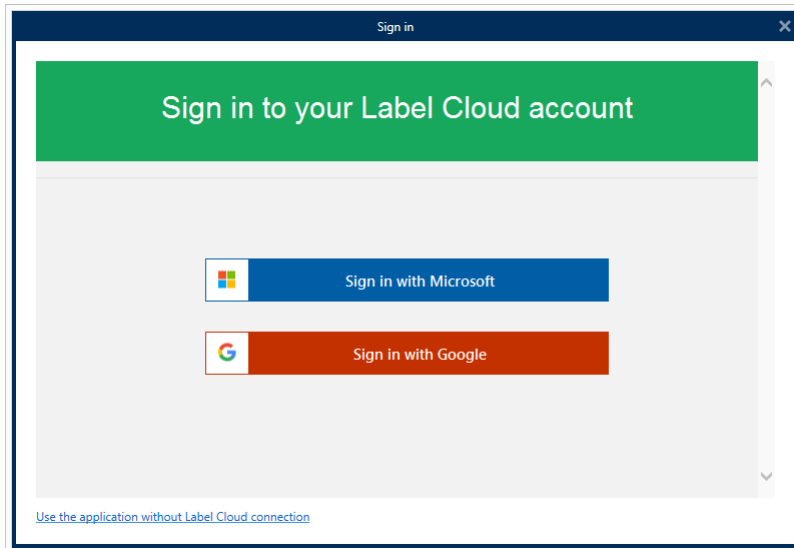
4. Définir le chemin de l'installation et décider si vous souhaitez partager les données d'utilisation avec NiceLabel ou non. Les données d'utilisation anonymes aident NiceLabel à améliorer les applications et donc à accroître votre productivité.



5. Cliquer sur **Suivant**. Vous êtes prêt à installer votre NiceLabel 2019.
6. Cliquer sur **Installer**. L'installation commence.
7. Quand l'installation est terminée, cliquer sur **Fermer**.
8. Exécuter NiceLabel 2019 La fenêtre de Connexion au Label Cloud s'ouvre.
9. Saisir votre nom de Label Cloud et cliquer sur **Connecter**.



10. Connectez-vous à votre Label Cloud en utilisant votre compte Microsoft ou Google. Il s'agit du compte avec lequel vous vous êtes connecté au Label Cloud.



11. Suivre les instructions à l'écran. Votre NiceLabel 2019 se connecte au Label Cloud. Vous êtes prêt à commencer à concevoir des étiquettes et des solutions.

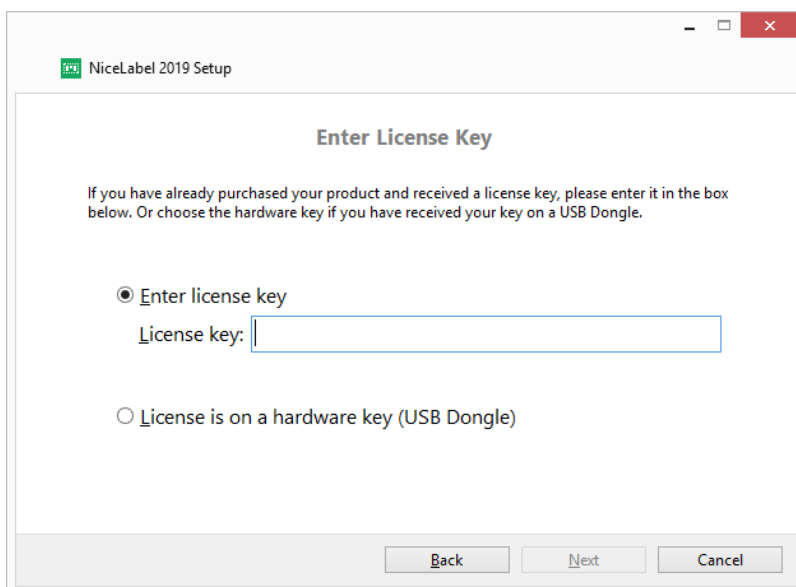
## 3.4 Configuration Avec Une Clé De Licence Ou Une Clé Logicielle

1. Effectuer [Étapes de la configuration](#).
2. Saisir votre **Clé de licence**. Votre clé de licence se trouve dans le courrier électronique reçu juste après son acquisition ou dans la boîte du produit.

L'alternative est de sélectionner l'option **La licence est sur une clé logicielle**. Une autre manière d'attribuer les clés de licence est de les envoyer sur une clé USB.

La clé USB contient des informations sur les licences pour votre copie de NiceLabel 2019. Brancher la clé sur votre ordinateur et cliquer sur **Suivant**.

**NOTE:** La clé logicielle ne peut être utilisée que pour des licences mono-poste. En conséquence, seul le module Designer est installé lors de la configuration de la clé logicielle de NiceLabel 2019.



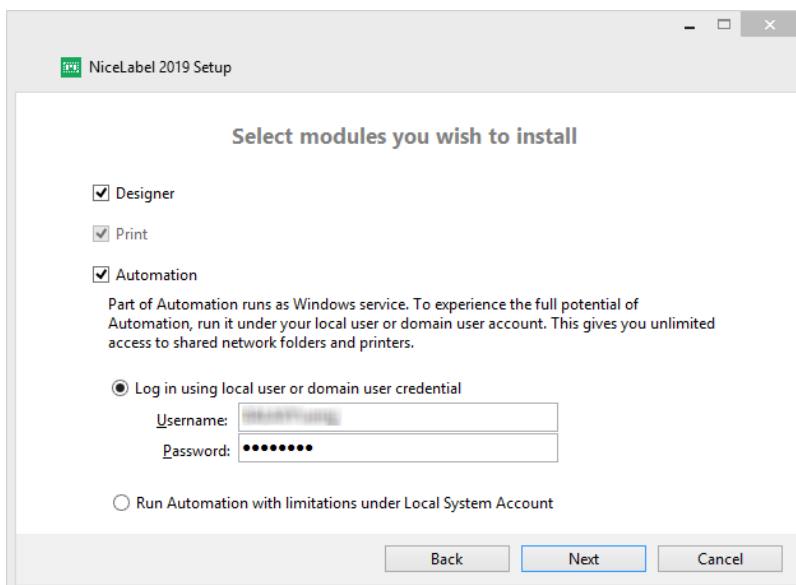
The screenshot shows a Windows-style dialog box titled "NiceLabel 2019 Setup" with a subtitle "Enter License Key". The main text reads: "If you have already purchased your product and received a license key, please enter it in the box below. Or choose the hardware key if you have received your key on a USB Dongle." There are two radio button options: "Enter license key" (which is selected) and "License is on a hardware key (USB Dongle)". Below the first option is a text input field labeled "License key:". At the bottom of the dialog are three buttons: "Back", "Next", and "Cancel".

**CONSEIL :** Dans certains cas de déploiement spécifiques, comme l'installation de NiceLabel 2019 dans des environnements multi-utilisateurs, la clé de licence peut être lue à partir du nom de fichier de la configuration. Pour ce faire, renommer le fichier de configuration en utilisant le format suivant : **Setup\_XXXX-XXXXX-XXXXX-XXXXX-XXXXX.exe** (X correspond aux caractères de la clé de licence). NiceLabel 2019 est automatiquement configuré pour l'utilisation de cette licence.

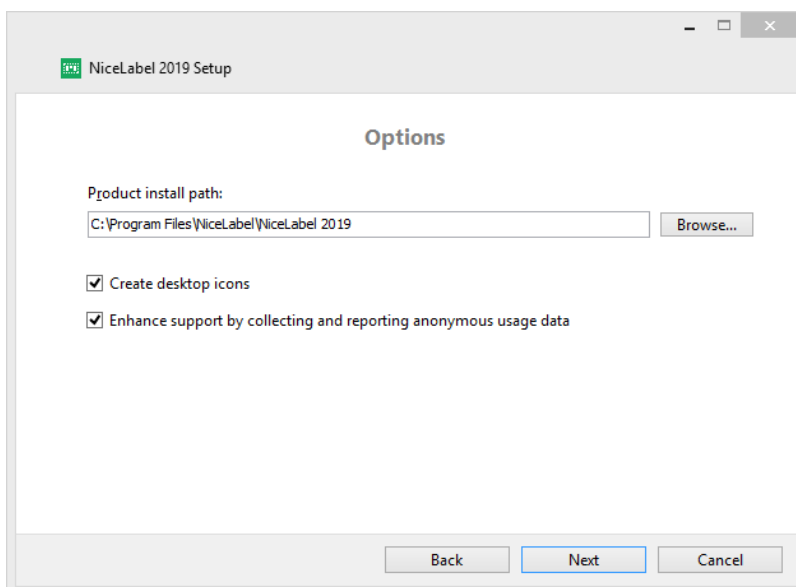
**NOTE:** Le module Automation est désélectionné par défaut si vous installez NiceLabel 2019 en utilisant une clé électronique.

**NOTE:** La clé de licence préalablement saisie détermine le produit qui tournera sans limite de temps et les produits qui seront en mode essai. Elle détermine aussi le niveau du produit NiceLabelDesigner (Express, Pro ou PowerForms) qui pourra être utilisé.

3. Sélectionner les modules que vous souhaitez installer.



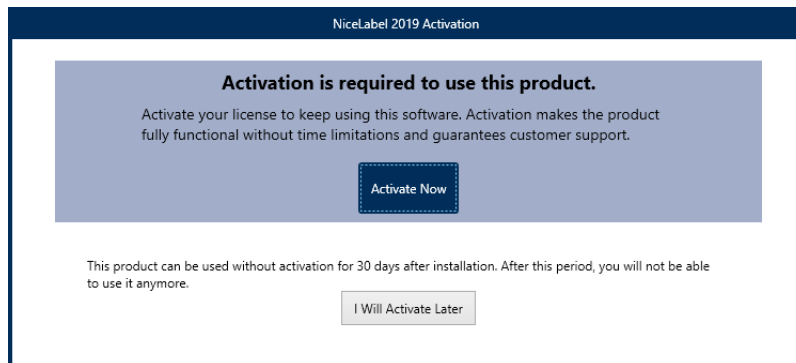
4. Définir le chemin de l'installation et décider si vous souhaitez partager les données d'utilisation avec NiceLabel ou non. Les données d'utilisation anonymes aident NiceLabel à améliorer les applications et donc à accroître votre productivité.



5. Cliquer sur **Suivant** pour continuer. Vous êtes prêt à installer NiceLabel 2019.
6. Cliquer sur **Installer**. L'installation commence.
7. Exécuter NiceLabel 2019 Voici les options possibles :

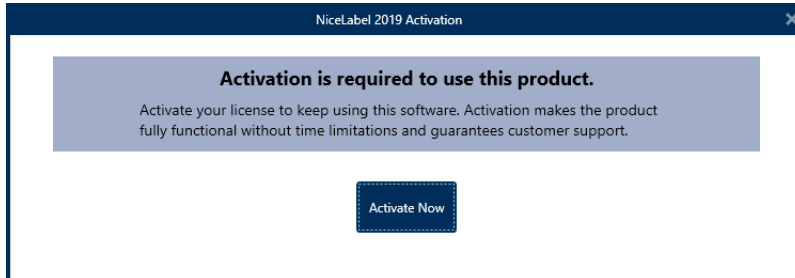


- Cliquer sur le bouton **Activer maintenant** pour ouvrir la [Boîte de dialogue d'activation de la licence](#) et activer la copie de votre produit immédiatement (recommandé).
- Cliquer sur le bouton **J'activerai plus tard** sous l'option **Continuer sans activation**. Le logiciel sera utilisable sans limitation pendant 30 jours. L'étape n° 7 ci-dessous décrit les options qui se présentent à la fin de la période d'essai de 30 jours.



**NOTE:** Il est nécessaire d'activer le logiciel pour qu'il fonctionne sans restrictions. Cela permet aussi à NiceLabel de vous apporter une assistance personnalisée.

8. Sans activation au cours des 30 jours, il sera demandé d'activer une licence NiceLabel 2019.

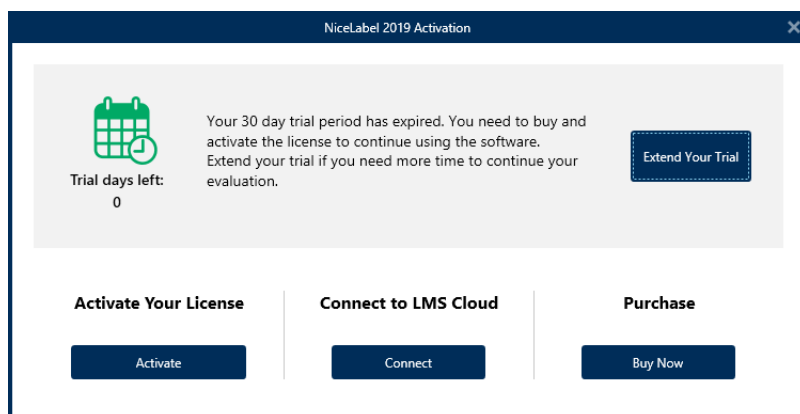


Cliquer sur **Activer la licence** pour accéder à la [Boîte de dialogue d'activation de la licence](#).

**NOTE :** Quand NiceLabel 2019 a été installé avec un niveau de produit prédéfini (un fichier d'installateur spécifique a été utilisé), la sélection du niveau de produit n'est pas requise au premier démarrage.

## 3.5 Options À La Fin De La Période D'essai

Une version d'essai gratuite permet d'utiliser le logiciel pour l'évaluer pendant 30 jours. Au-delà de 30 jours, la période d'essai se termine. Il n'est alors plus possible d'utiliser le logiciel NiceLabel 2019 sans avoir acheté et activé une licence.



Lors de l'ouverture de NiceLabel 2019 après une période d'essai, la boîte de dialogue ci-dessous s'ouvrira. Voici les options possibles :

- Cliquer sur **Rallonger la période d'essai** pour continuer à évaluer le produit. Cliquer sur **Rallonger la période d'essai** pour remplir un formulaire en ligne. L'assistance NiceLabel répondra le plus vite possible à une demande d'extension de la période d'essai.
- Cliquer sur **Activer** pour activer la licence achetée. Cliquer sur **Activer la licence** pour effectuer la [Boîte de dialogue d'activation de la licence](#) afin d'utiliser le logiciel sans restrictions.
- Pour vous connecter à Label Cloud, cliquer sur **Connecter**. La fenêtre de **Connexion au Cloud** s'ouvre. Saisir l'adresse de votre Label Cloud. Se connecter en utilisant votre compte Microsoft ou Google.
- Cliquer sur le bouton **Acheter** sous l'option **Achat** pour acheter le produit en ligne. Vous serez redirigé vers le magasin en ligne NiceLabel.

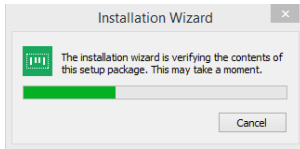
## 3.6 Mise À Jour De Version

L'éventail des fonctionnalités de NiceLabel 2019 ne cesse de s'agrandir. NiceLabel vous recommande de toujours installer et utiliser la dernière version disponible de NiceLabel 2019. Pour ce faire, vous devez mettre à jour la version installée existante vers la plus récente. De nouvelles versions sont régulièrement publiées et proposées.

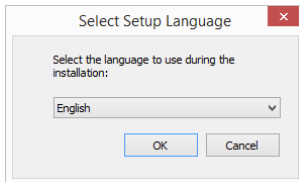
**CONSEIL :** Lors de la mise à jour vers la dernière version, ne supprimez pas la version existante de NiceLabel 2019 manuellement. Le processus de mise à jour la supprime automatiquement et installe naturellement la dernière version. Les données de la licence sont conservées et l'application est prête à être utilisée.

Procéder comme suit pour mettre à jour la version existante de NiceLabel 2019.

1. Télécharger le logiciel ou insérer le DVD dans le lecteur. Exécuter **NiceLabel2019.exe**  
L'installateur vérifie le contenu du package.

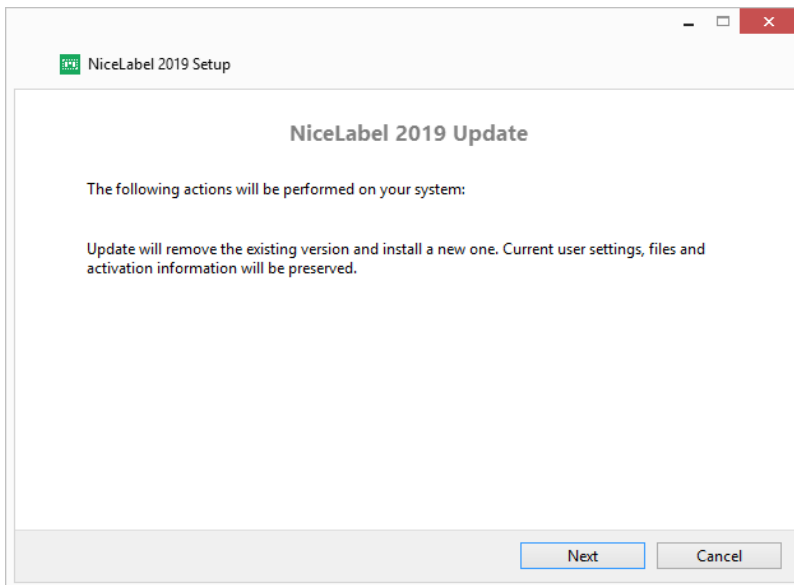


2. Sélectionner la langue de l'installation dans le menu déroulant et cliquer sur **OK**.

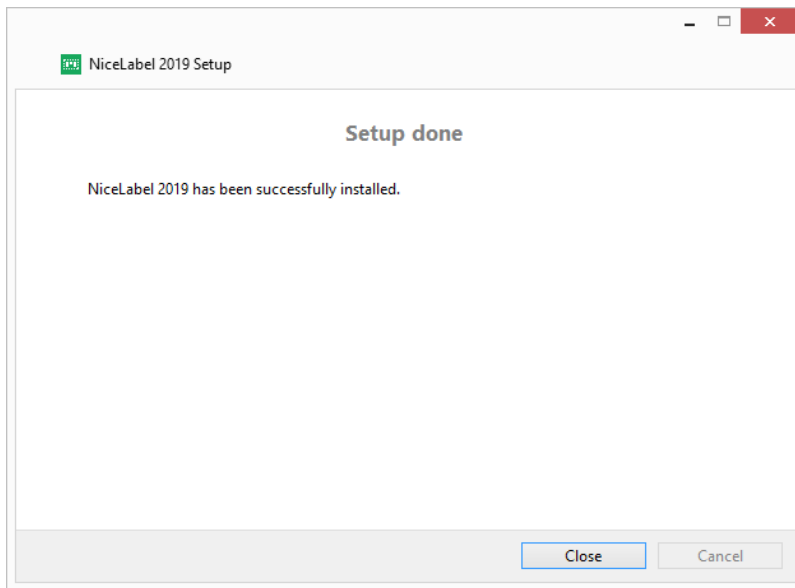


**NOTE:** La langue choisie détermine celle de l'interface du programme NiceLabel 2019 installé.

3. La fenêtre de mise à jour de NiceLabel 2019 apparaît. Cliquer sur **Suivant**.



4. L'installateur supprime automatiquement la version existante et installe la nouvelle.
5. Lorsque la mise à jour est terminée, l'installateur confirme que la dernière version a bien été installée. Cliquer sur **Fermer** pour continuer à travailler.



## 3.7 Configuration Des Options

Certains paramètres de configuration de l'application peuvent être stockés et récupérés lors de la procédure d'installation à partir du fichier **product.config**. C'est un fichier XML qui permet entre autres de stocker les paramètres de choix de langue, répertoires, suivi d'utilisation, informations sur la licence et variables globales.

**NOTE:** Après avoir installé NiceLabel 2019, le fichier **product.config** est stocké dans le dossier `c:\ProgramData\NiceLabel\NiceLabel 2019\`.

Le fichier **product.config** vous permet d'appliquer les paramètres de configuration lors de l'installation de l'application. Utiliser le fichier **product.config** sur un ordinateur avec NiceLabel 2019 d'installé et le déployer sur d'autres ordinateurs.

Pour ce faire, procéder comme suit :

1. Ouvrir NiceLabel 2019 Designer.
2. Définir les options de configuration de l'application (aller dans **Fichier > Options**) et fermer.
3. Copier le fichier **product.config** de `c:\ProgramData\NiceLabel\NiceLabel 2019\` à côté de l'exécutable de l'installation.
4. Lancer la configuration. Le fichier **product.config** est automatiquement copié dans le dossier `c:\ProgramData\NiceLabel\NiceLabel 2019\`.

**NOTE:** Les options de configuration liées à un profil d'utilisateur spécifique écrasent les paramètres du fichier **product.config**.

# 4 Licences NiceLabel 2019

Il y a deux modèles de licence pour NiceLabel 2019 :

1. La **licence mono-poste** autorise l'utilisateur final à utiliser une instance de NiceLabel 2019 sur un seul poste de travail. Dans ce modèle de licence, l'utilisateur final est autorisé à utiliser un nombre illimité d'imprimantes sur le poste de travail avec la copie activée de la licence NiceLabel 2019. Chaque poste de travail doit être activé avec sa propre clé de licence unique. Vous devez obtenir autant de clés de licence que nécessaire pour couvrir la totalité de vos postes de travail.
2. La **licence multi-utilisateurs** permet d'installer et d'utiliser un nombre illimité d'instances de NiceLabel 2019 sur un nombre illimité de postes de travail. Dans ce modèle de licence, le nombre d'imprimantes est limité. Les utilisateurs finaux sont autorisés à utiliser autant d'imprimantes achetées qu'ils le souhaitent avec le produit NiceLabel respectif.

**CONSEIL** : Le détail des licences NiceLabel 2019 est disponible sur le [document dédié aux licences](#).

## 4.1 Activation De La Licence

**CONSEIL** : Les informations de cette section sont valables pour les modules NiceLabel 2019 suivants : Designer Express, Designer Pro, Designer PowerForms, et Automation.

Il faut activer un exemplaire du produit NiceLabel 2019 pour qu'il fonctionne sans restrictions.

La clé d'activation est fournie lors de l'achat du logiciel sur le site de NiceLabel ou auprès de l'un des distributeurs de NiceLabel. Pour activer la copie de NiceLabel 2019, ouvrir la [Boîte de dialogue d'activation de la licence](#) et utiliser la clé de licence reçue.

**NOTE**: En l'activant, le logiciel NiceLabel 2019 sera aussi enregistré. L'enregistrement permet de bénéficier d'une assistance complète telle que définie par le contrat de licence du produit.

Pour tous les produits NiceLabel 2019, la fenêtre de la [Boîte de dialogue d'activation de la licence](#) s'ouvre après avoir cliqué sur le bouton **Activer la licence** dans Designer ou Automation **Ruban Accueil > Groupe Test** ou dans l'onglet **Fichier > À propos**.

### 4.1.1 Boîte De Dialogue D'activation De La Licence

Pour activer et enregistrer une licence NiceLabel 2019, procéder comme suit :

1. Activer la boîte de dialogue d'activation de la licence dans **Fichier > À propos > Activer la Licence**. La fenêtre de dialogue contient les champs d'édition suivants :

- **Numéro de licence** : Copier-coller la clé de 25 caractères reçue lors de l'achat du logiciel.
- **Nom** : Saisir votre nom. Le nom est utilisé pour d'éventuelles aides techniques ou pour identifier le propriétaire d'une étiquette ou d'une solution.
- **Société** : Le nom de la société permet d'identifier une demande de mise à jour ou d'assistance technique.
- **Pays** : Définit la localisation du siège social ou des sites.
- **E-mail** : Adresse de messagerie électronique de l'utilisateur pour l'échange de renseignements ou une demande d'aide.
- **Me notifier les mises à jour du logiciel** : Vous serez informé de toutes les mises à jour des produits NiceLabel 2019.

2. Après avoir saisi toutes les données requises, cliquer sur **Activer la licence**. Le produit NiceLabel 2019 activé devient entièrement fonctionnel conformément à la clé de licence fournie.

## 4.1.2 Activation Hors Ligne

**CONSEIL** : Utiliser cette option pour activer NiceLabel 2019 sur un ordinateur non connecté à Internet.

1. Cliquer sur le lien **activer hors connexion**. La boîte de dialogue d'activation va s'étendre.

Elle comporte maintenant deux autres champs – **Code d'enregistrement** et **Code d'activation** :

- Le **Code d'enregistrement** génère le **Code d'activation** sur une page Web dédiée à l'**Activation de la clé de licence**. NiceLabel Cette page est accessible de deux manières :

1. La page Web de l'**Activation de la clé de licence** est accessible par code à barres. Cliquer sur la licence dans le premier paragraphe pour ouvrir une nouvelle fenêtre avec le code. Le scanner en utilisant un appareil mobile avec une connexion à Internet pour être redirigé vers la page Web en utilisant l'explorateur du mobile. Saisir le Code d'activation reçu (voir l'image

ci-dessous) dans le champ correspondant à la boîte de dialogue d'activation de NiceLabel 2019.

NiceLabel 2019 Activation

**Enter the information below to activate your product.**

License Key:  ✓

Multiple licenses were discovered on the network. [Select an existing](#) license key or enter a new one.

Name:

Company:

Country:

Email:

Notify me about software updates

Registration Code:

Activation Code:

Activation code is required for offline activation. Use a device with a camera, a mobile phone, a tablet, a smart TV, or a smart phone, or call NiceLabel support.

To get the Activation code using a mobile device:  
[Click here to open a window that displays barcode.](#) Scan it using a mobile device. Enter the code in the Activation code field.

To get the Activation code using a computer with Internet connection:  
[Click here to copy the web activation link to your clipboard.](#)  
Paste the link in web browser to open the NiceLabel Activation web page.  
Complete the registration process, write down the Activation code, and enter it in the Activation code field.

By submitting this form you agree to our [Privacy policy](#).

Activate Your License

2. Pour accéder à la page Web d'activation de la clé de licence sur un autre ordinateur connecté, cliquer sur le lien dans le second paragraphe. Cette action copie la page Web d'**Activation de la clé de licence** dans le presse-papiers. Ouvrir ce lien sur un ordinateur connecté à Internet.

Lors de l'ouverture de la page Web d'activation, les champs comportant les données de la licence sont automatiquement remplis.

License Key Activation

Welcome to the NiceLabel activation site. Please copy the data from your NiceLabel activation dialog box into the fields below. Then press the ACTIVATE button.

License Key:  \*

Registration Code:  \*

Name:  User Name

Company:  Company Name

Country:  United States \*

E-mail:  name@company.com \*

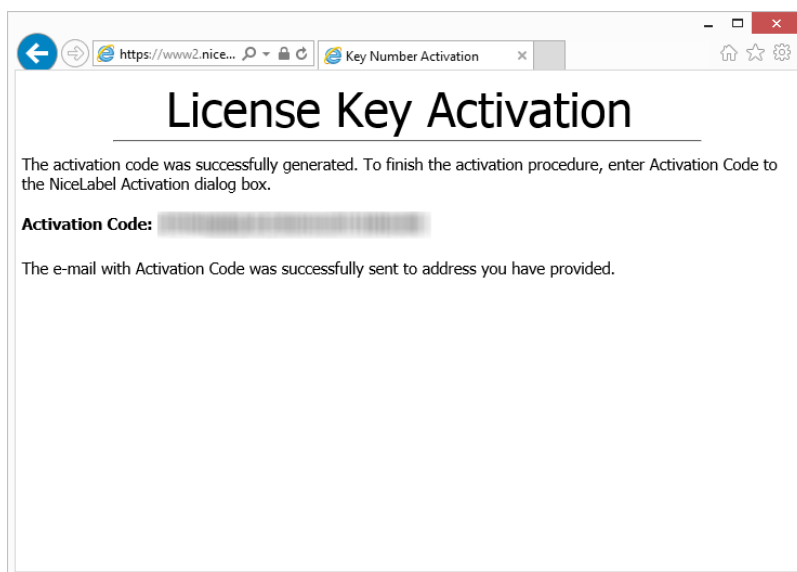
Notify me about software updates  
\* - required

ACTIVATE RESET

Cliquer sur **Activer** pour générer le **Code d'activation** .

Utiliser le **Code d'activation** sur l'ordinateur non connecté pour activer le logiciel.





**NOTE:** Ne pas fermer la boîte de dialogue d'activation de la licence tant que le **Code d'activation** n'a pas été récupéré sur l'ordinateur connecté à Internet. Sinon, il faudra reprendre toute la procédure avec un nouveau **Code d'enregistrement**.

- En cas d'impossibilité d'avoir une connexion à Internet, appeler l'assistance NiceLabel. Le code d'activation sera généré en fonction du **Code d'enregistrement** donné.
3. Saisir le **Code d'activation** reçu et cliquer sur **Activer la Licence**. Le produit NiceLabel 2019 sera alors activé.

## 4.2 Mise À Jour D'une Licence

**CONSEIL :** Les informations de cette section sont valables pour les modules NiceLabel 2019 suivants : Designer Express, Designer Pro, Designer PowerForms, et Automation.

Pour mettre à jour une licence, il n'est pas nécessaire de réinstaller le logiciel. Continuer avec la version de NiceLabel 2019 qui est déjà installée.

Pour mettre à jour la licence existante, il faut avoir les deux clés suivantes :

- La clé de licence de 25 caractères de l'édition installée. Vous avez reçu cette clé suite à votre achat de copie de NiceLabel 2019.
- La clé de 25 caractères pour la mise à jour. Cette clé va permettre la mise à jour de l'édition NiceLabel 2019 existante.

Après la mise à jour, l'ancienne clé est désactivée.

**CONSEIL :** Les licences NiceLabel 2019 (LMS Pro/Enterprise) peuvent être aussi gérées via NiceLabel Control Center. Pour plus de détails, voir le guide d'installation de Control Center.

## 4.2.1 Types De Mise À Jour

Il y a deux types de mise à jour des produits NiceLabel 2019. Ils sont tous les deux décrits dans les sections suivantes :

- **Mise à jour d'une édition** : ce type de mise à jour augmente les fonctionnalités du produit et élargit les possibilités d'utilisation.
- **Mise à jour du nombre d'imprimantes** : la licence de ces produits NiceLabel 2019 définit le nombre d'imprimantes connectées utilisables. Ce type de mise à jour augmente le nombre d'imprimantes utilisables par le logiciel.

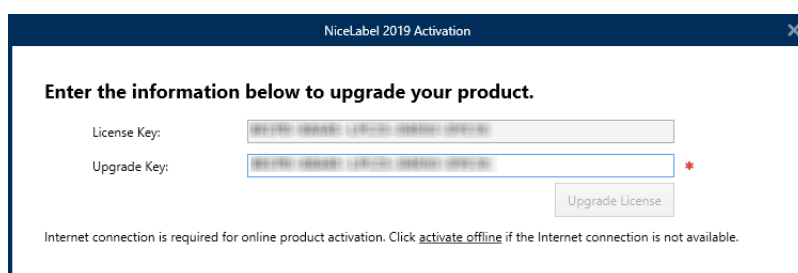
La mise à jour de la licence est normalement effectuée en ligne. Si Internet n'est pas accessible, suivre les étapes de la mise à jour hors ligne dans l'article [Mise à jour hors ligne](#).

## 4.2.2 Mise À Jour D'une Édition

Lors de la mise à jour d'un produit NiceLabel 2019 sur une édition supérieure, par exemple d'un Designer Express vers un Designer Pro, le produit existant reste installé sur l'ordinateur. L'installation et l'activation de l'autre édition se font par dessus l'existante.

Pour effectuer la mise à jour, procéder comme suit:

1. Aller sur **Fichier > A propos**.
2. Cliquer sur **Mettre à jour la licence** La boîte de dialogue de mise à jour de la licence s'ouvre.
  - le champ **Numéro de licence** est rempli automatiquement avec le numéro de la clé en cours.
  - Dans le champ **Clé de mise à jour** : Mettre le numéro de la clé reçu pour la mise à jour.



3. Cliquer sur **Mettre à jour la licence** Le produit NiceLabel 2019 a été mis à jour. Voir la nouvelle **Licence** dans **A propos > Information sur la licence**.

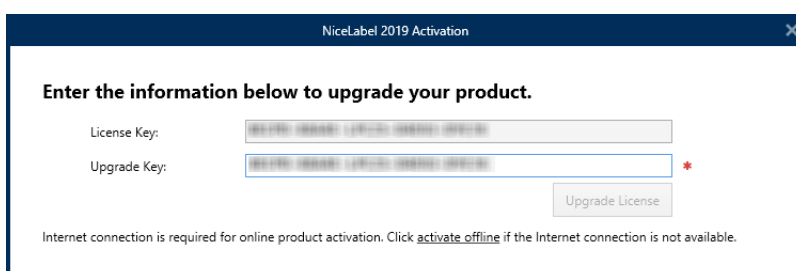
## 4.2.3 Mise À Jour Du Nombre D'imprimantes

Ce type de mise à jour permet d'augmenter le nombre d'imprimantes utilisables par le logiciel. Procéder comme suit :

**CONSEIL** : Ce système de mise à jour sur le nombre d'imprimantes permet de respecter le principe de "plus on grandit, plus on paye". Les capacités d'impression doivent suivre la

croissance de l'entreprise – mettre à jour la licence uniquement quand c'est nécessaire. Procéder comme suit pour accroître le nombre d'imprimantes autorisées.

1. Lancer l'un des programmes NiceLabel 2019.
2. Aller sur **Fichier > À propos** et cliquer sur **Mettre à jour la licence**.
3. La fenêtre d'activation de la licence NiceLabel 2019 s'ouvre.
  - Le champ **Numéro de licence** : est rempli automatiquement avec le **numéro de licence** en cours.
  - Saisir la **Clé de mise à jour** achetée.

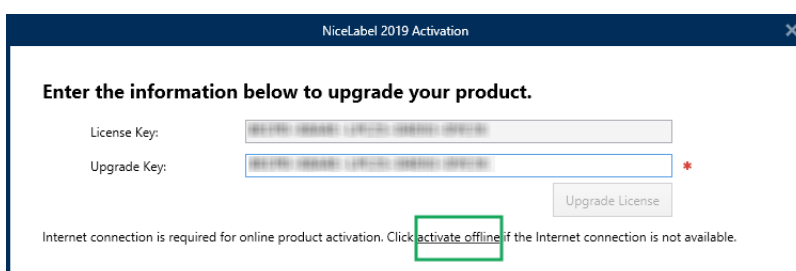


4. Cliquer sur **Mettre à jour la licence**. La quantité d'imprimantes autorisée a été augmentée. Voir la nouvelle **Licence** dans **À propos > Informations sur la licence**.

#### 4.2.4 Mise À Jour Hors Ligne

**CONSEIL** : Utiliser cette option pour activer le logiciel sur un ordinateur non connecté à Internet.

1. Aller sur **Fichier > À propos**.
2. Cliquer sur **Mettre à jour la licence**. La boîte de dialogue de mise à jour de la licence s'ouvre. Le champ **Numéro de licence** est rempli automatiquement avec le numéro de la clé en cours.
3. Cliquer sur le lien **activer hors connexion**. La boîte de dialogue d'activation va s'étendre.



Elle comporte maintenant deux autres champs – **Code d'enregistrement** et **Code d'activation** :

**Enter the information below to upgrade your product.**

License Key:

Upgrade Key:  ✓  
 The entered upgrade key will decrease the number of printers from 20 to 1.

Registration Code:

Activation Code:  \*

Activation code is required for offline activation. Use a device with Internet connection to get the key on NiceLabel Activation web page, or call NiceLabel support.

To get the Activation code using a mobile device:  
[Click here](#) to open a window that displays barcode. Scan it using a mobile device with Internet access.  
 Enter the code in the Activation code field.

To get the Activation code using a computer with Internet connection:  
[Click here](#) to copy the web activation link to your clipboard.  
 Paste the link in web browser to open the NiceLabel Activation web page.  
 Complete the registration process, write down the Activation code, and enter it in the Activation code field.

- **Code d'enregistrement** : code de 25 caractères généré automatiquement qui identifie le logiciel acheté. Utiliser le code d'enregistrement de deux manières :

- Le **Code d'enregistrement** génère le **Code d'activation** sur une page Internet dédiée à la mise à jour de licences. Pour accéder à la page Internet des mises à jour de licences sur un autre ordinateur connecté à Internet, cliquer sur **Copier le lien**. Cette action copie le lien vers la page d'activation dans le presse-papiers. Ouvrir ce lien sur un ordinateur connecté à Internet.

Lors de l'ouverture de la page, les champs comportant les données de la licence sont automatiquement remplis. Cliquer sur **Activer** pour générer le **Code d'activation**.

**License Upgrade**

Welcome to the NiceLabel activation site. Please copy the data from your NiceLabel activation dialog box into the fields below. Then press the ACTIVATE button.

Old Key:  -  -  -  -  \*

Upgrade Key:  -  -  -  -  \*

Registration Number:  -  -  -  -  \*

Name:

Company:

Country:  \*

E-mail:  \*

Notify me about software updates  
 \* - required

Utiliser le **Code d'activation** sur l'ordinateur non connecté pour activer la mise à jour du logiciel.

# License Upgrade

The activation code was successfully generated. To finish the activation procedure, enter Activation Code to the NiceLabel Activation dialog box.

**Activation Code:** 

The e-mail with Activation Code was successfully sent to address you have provided.

**NOTE:** Ne pas fermer la boîte de dialogue d'activation de la licence tant que le **Code d'activation** n'a pas été récupéré sur l'ordinateur connecté à Internet. Sinon, il faudra reprendre toute la procédure avec un nouveau **Code d'enregistrement**.

- En cas d'impossibilité d'avoir une connexion à Internet, appeler l'assistance NiceLabel. Le code d'activation sera généré en fonction du **Code d'enregistrement** donné.
4. Cliquer sur **Mettre à jour la licence**. La quantité d'imprimantes autorisée a été augmentée. Voir la nouvelle **Licence** dans **À propos > Informations sur la licence**.

# 5 Installation des pilotes d'imprimante

**NOTE:** Se référer au [Guide d'installation des pilotes NiceLabel](#) pour plus d'instructions détaillées sur l'installation des pilotes.

Il y a deux manières d'installer un pilote d'imprimante NiceLabel.

- Utiliser l'application **PrnInst** NiceLabel. (méthode recommandée)
- Utiliser la fonctionnalité **Windows Ajouter une imprimante** (autre option)

**NOTE:** Avant de commencer à installer un pilote d'imprimante, il faut s'assurer d'être connecté avec l'autorisation d'installer le pilote.

## 5.1 Installation D'un Pilote D'imprimante Via PrnInst

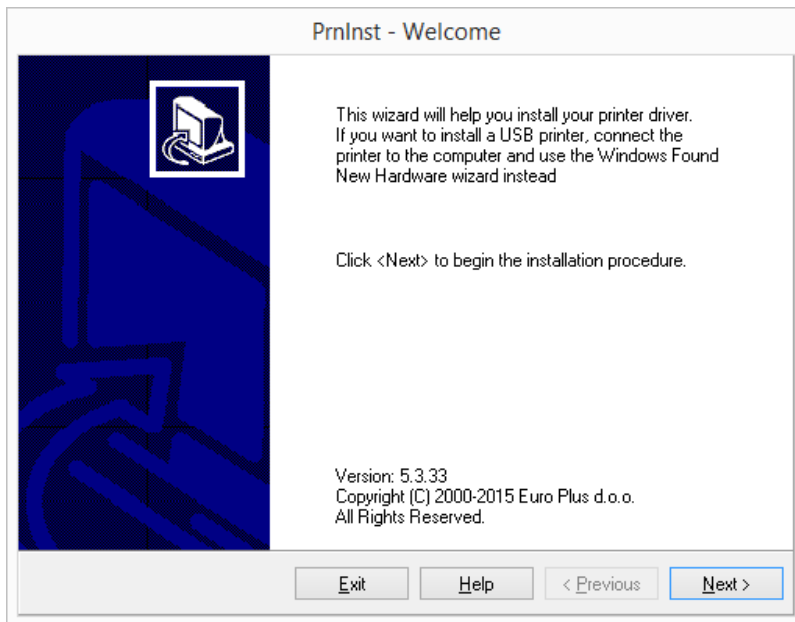
L'**Assistant d'installation d'une imprimante (PrnInst)** est une application dédiée à l'installation de pilotes d'imprimantes sur les systèmes Windows.

Ce type d'installation est valable pour les périphériques connectés dans des réseaux LAN ou à tous les ports des ordinateurs sauf USB. Pour les imprimantes compatibles avec la procédure d'installation « Plug & Play », voir [Installation d'un pilote « Plug & Play »](#).

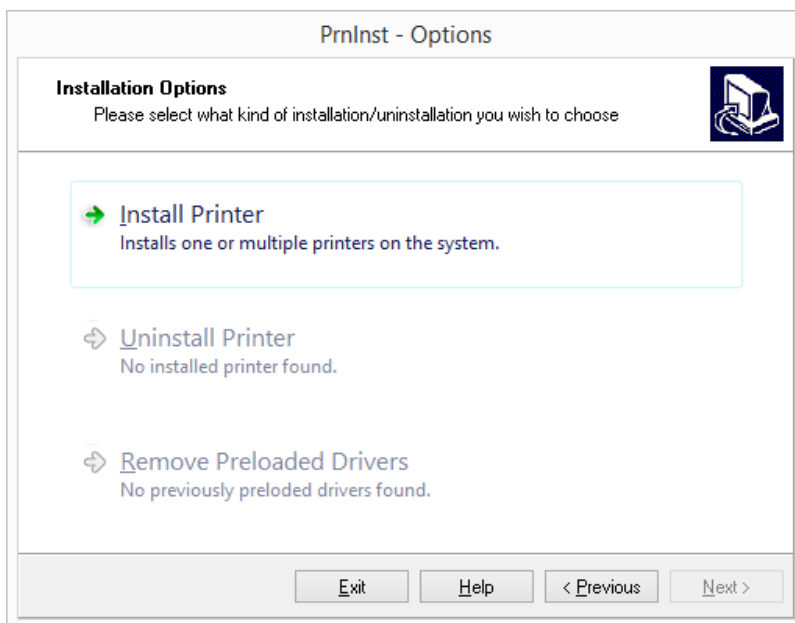
Les versions PrnInst pour imprimantes produites par plusieurs distributeurs sont disponibles sur la page de [Téléchargement](#) du site NiceLabel et sur les CD d'installation.

Télécharger le bon pilote d'imprimante sur le disque local et lancer le fichier .exe. PrnInst démarre automatiquement. Suivre les étapes de l'assistant ci-dessous pour installer le pilote.

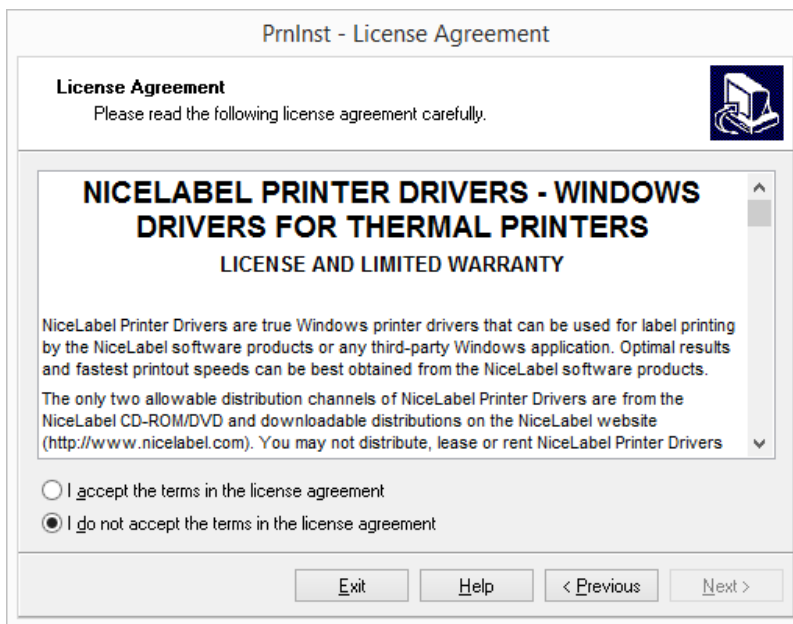
1. Dézipper les fichiers d'installation dans un dossier sélectionné. Lancer le fichier .exe. L'écran d'accueil apparaît. Cliquer sur **Suivant**.



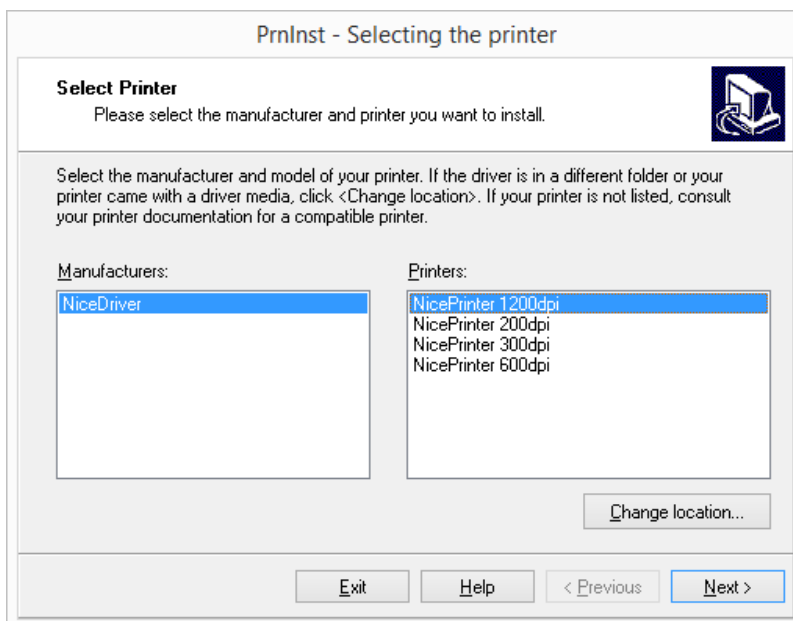
2. Sélectionner **Installer l'imprimante**.



3. Accepter les termes du contrat de licence et cliquer sur **Suivant**.

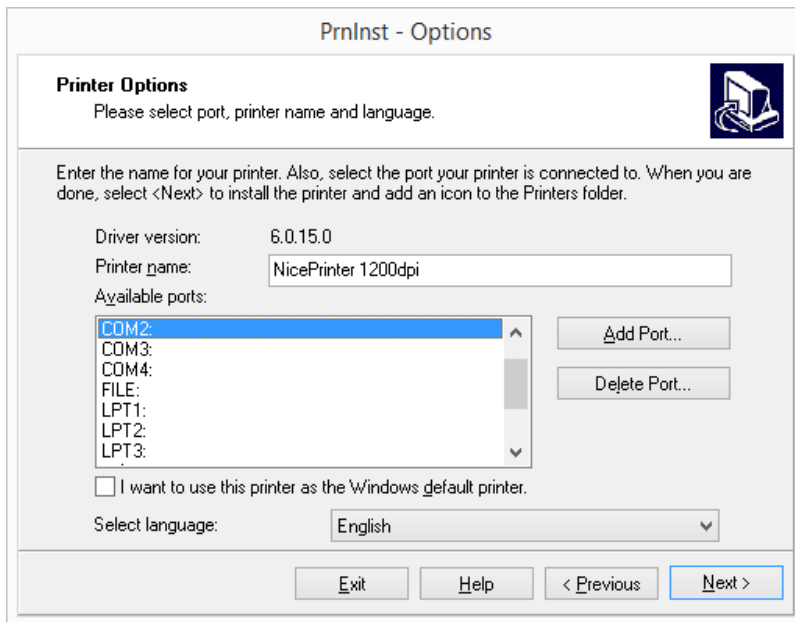


4. Choisir la marque et le modèle de l'imprimante voulue. Cliquer sur **Suivant**.

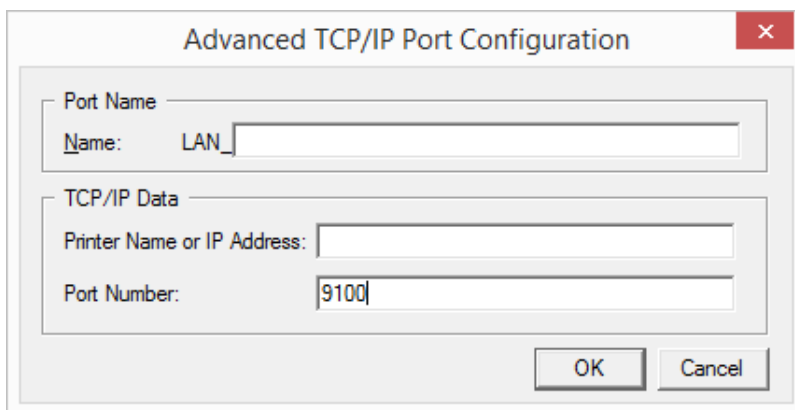


5. La fenêtre des **Options de l'imprimante** apparaît. Sélectionner le port approprié, ajouter ou supprimer un port.



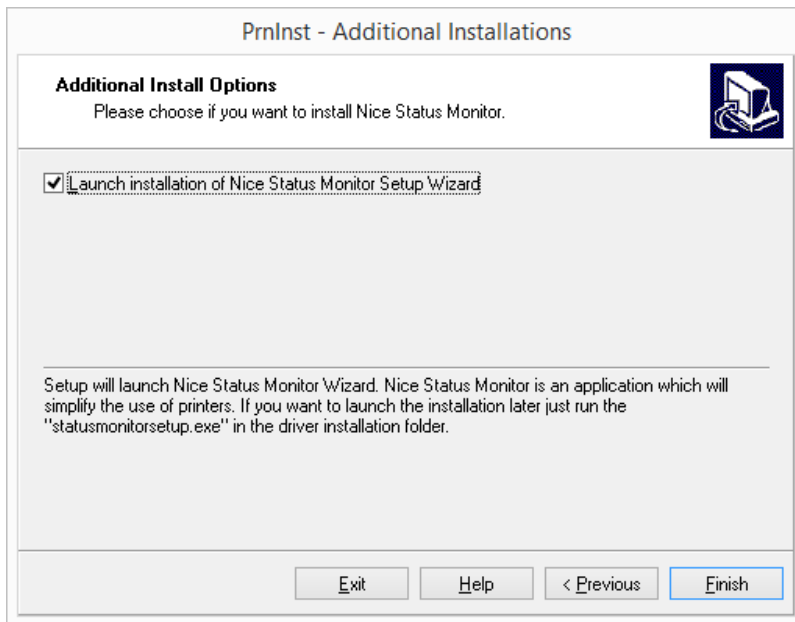


6. En cliquant sur **Ajouter un port**, la fenêtre de **Configuration avancée du port TCP/IP** s'ouvre. Saisir les paramètres réseaux appropriés de l'imprimante et cliquer sur **OK**.



**NOTE:** Pour une utilisation d'imprimantes réseaux, il faut toujours installer le port TCP/IP avancé. C'est indispensable pour garantir la bidirectionnalité du trafic de données entre l'imprimante et le pilote. Ce service ne fonctionne pas sur un port TCP/IP standard.

7. La fenêtre **Options d'installation supplémentaires** va s'ouvrir pour permettre d'installer le **Nice Status Monitor** (en option).



8. Activer l'option **Lancer l'installation de l'assistant de configuration du Nice Status Monitor** pour installer Nice Status Monitor après avoir cliqué sur **Terminer**. Pour installer le pilote sans Nice Status Monitor, désactiver l'option et cliquer sur **Terminer**.

**CONSEIL** : L'application Nice Status Monitor simplifie la gestion d'imprimantes multiples. Cette application peut être ajoutée ultérieurement. Pour l'installer, lancer **StatusMonitorSetup.exe** dans le dossier d'installation du pilote.

## 5.2 Installation D'un Pilote D'imprimante Via Windows

L'installation d'un pilote d'imprimante avec le programme d'installation de Windows est utilisée pour les périphériques connectés sur l'un des ports suivants :

- Port USB
- Port parallèle (LPT)

### 5.2.1 Installation D'un Pilote « Plug & Play »

Au cours de cette procédure, Windows détecte automatiquement le périphérique connecté en « Plug & Play » sur ces deux types de port – USB et LPT.

Procéder comme suit pour installer un pilote d'imprimante NiceLabel :

1. Brancher l'imprimante et l'allumer.
2. Connecter l'imprimante à l'ordinateur par port USB ou LPT.
3. Elle va trouver le pilote sur Internet et le télécharger sur le PC. L'installation automatique

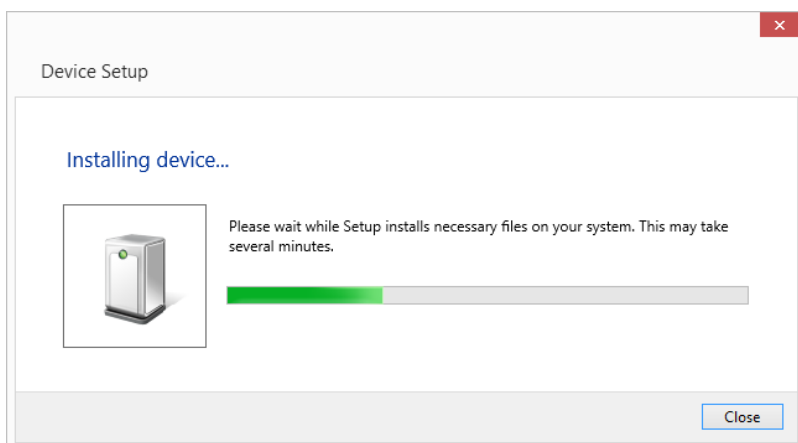
suit immédiatement.

4. L'imprimante installée est prête à imprimer.

**NOTE:** Vérifier les spécifications pour une imprimante connectée à un port USB 3.0. Certaines imprimantes sont incompatibles avec le standard USB 3.0.

**NOTE:** La détection automatique de l'imprimante n'est faite que sur les ports USB et LPT. Pour les autres ports, il faut installer le pilote en utilisant l'application PrnInst.

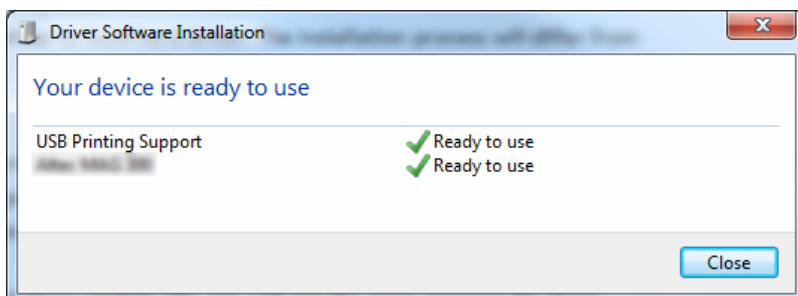
Le système d'exploitation détecte automatiquement les mises à jour Windows et installe le pilote.



## 5.2.2 Pilote D'imprimante Disponible Sur Le Site Des Mises À Jour Windows

Si le pilote d'imprimante est disponible sur le site des mises à jour Windows, il est automatiquement téléchargé et installé.

Sur les derniers systèmes d'exploitation (Windows 7 et plus), une notification s'affiche. En cliquant dessus, une nouvelle boîte de dialogue **Installation du pilote** s'ouvre. Contrôler l'état de l'installation en utilisant cette boîte de dialogue :



## 5.2.3 Pilote D'imprimante Indisponible Sur Le Site Des Mises À Jour Windows – Installation Manuelle Du Pilote

Si le pilote de l'imprimante est indisponible sur le site des mises à jour Windows, télécharger le pilote sur le disque local. Suivre ces étapes pour installer un pilote NiceLabel en utilisant la procédure manuelle de Windows **Ajouter une imprimante**.

1. Brancher l'imprimante et l'allumer.
2. Connecter l'imprimante à l'ordinateur.
3. Windows détecte l'imprimante.
4. La mise à jour Windows recherche automatiquement le pilote en ligne et échoue. Lancer l'installation manuelle.

Elle diffère suivant les systèmes d'exploitation. Procéder comme suit :

1. Ouvrir le **Panneau de configuration** et cliquer sur **Matériel et audio > Afficher les périphériques et imprimantes > Périphériques et imprimantes**.
2. Étendre la zone **Non spécifié**. L'imprimante installée se trouve là.
3. Cliquer à droite sur l'imprimante et sélectionner **Mettre à jour le pilote**.
4. Lorsqu'il est demandé **Comment rechercher le pilote ?** Sélectionner **Rechercher le pilote sur mon ordinateur**.

# 6 Désactivation du logiciel

Quand un logiciel NiceLabel 2019 est activé avec une clé logicielle, il est possible de le désactiver pour déplacer la licence sur un autre poste de travail.

**NOTE:** Une licence multi-utilisateurs permet d'installer le produit sur un nombre illimité de clients NiceLabel. La licence des produits multi-utilisateurs de NiceLabel définit le nombre d'imprimantes utilisables. Chaque imprimante utilisée pour imprimer des étiquettes consomme une licence.

**NOTE:** Vous pouvez seulement désactiver les licences Designer et PowerForms.

Dans NiceLabel 2019, les licences sont

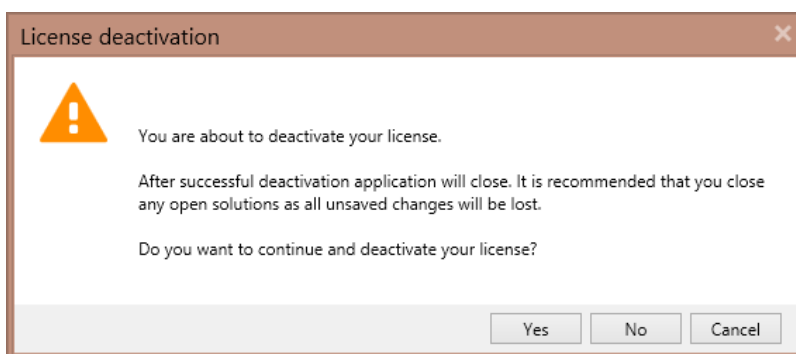
Pour plus de détails, voir les articles suivants :

- [Procédure de désactivation de la licence](#)
- [Déplacer la licence d'un ordinateur à un autre](#)

## 6.1 Procédure De Désactivation De La Licence

Pour désactiver une licence NiceLabel, procéder comme suit :

1. Lancer l'un des programmes NiceLabel 2019.
2. Aller sur **Fichier > À propos** et cliquer sur **Désactiver la licence**. Une fenêtre de désactivation de la licence s'ouvre.



3. Cliquer sur **Oui** pour désactiver la licence ou **Non/Annuler** pour stopper la procédure de désactivation.
4. La licence mono-poste est désactivée. Il est possible de l'activer de nouveau sur un autre poste de travail.

**CONSEIL :** Il est aussi possible de désactiver NiceLabel 2019 en le désinstallant. Au cours de la désinstallation, il sera demandé si vous désirez supprimer la licence ou non.

## 6.2 Déplacer La Licence D'un Ordinateur À Un Autre

NiceLabel 2019 tourne sur tous les postes de travail sur lesquels il a été activé. Le logiciel peut être activé avec une clé logicielle ou une clé électronique (clé de licence stockée sur la clé USB).

### 6.2.1 Déplacer La Clé Électronique

Pour déplacer la clé électronique vers un autre ordinateur, effectuer les étapes suivantes :

1. Débrancher la clé électronique USB de l'ordinateur.
2. Installer NiceLabel 2019 sur le nouvel ordinateur. Voir l'article [Procédure d'installation](#).
3. Brancher la clé USB sur l'ordinateur. Le nouveau NiceLabel 2019 est actif.

### 6.2.2 Déplacer Un Logiciel Activé Par Une Clé Logicielle

Pour déplacer sur un autre ordinateur une licence activée par une **clé logicielle**, procéder comme suit :

1. Lancer un produit NiceLabel 2019 quelconque sur l'ordinateur actif.
2. Aller sur **Fichier > À propos** et cliquer sur **Désactiver la licence**.
3. Sélectionner l'option **Désactiver la licence**. Suivre la procédure décrite dans la procédure de [Désactivation du logiciel](#). La sélection de cette option supprime la licence de cet ordinateur et la restitue au serveur d'activation.

**NOTE:** L'ordinateur doit avoir accès à Internet pour rendre la licence au serveur d'activation.

4. Installer le logiciel sur le nouvel ordinateur. Voir l'article [Procédure d'installation](#).
5. Activer le logiciel sur le nouvel ordinateur. Voir l'article [Activation de la licence](#).

# 7 Assistance technique en ligne

Les dernières versions, mises à jour, solutions de contournement des problèmes et les Questions Fréquemment Posées (FAQ) se trouvent sur le [site d'assistance](#) NiceLabel.

Pour plus d'informations, se référer à :

- Base de connaissances : <https://www.nicelabel.com/support/knowledge-base>
- Assistance NiceLabel : <https://www.nicelabel.com/support/technical-support>
- Tutoriels NiceLabel : <https://www.nicelabel.com/learning-center/tutorials>
- Forums NiceLabel : <https://forums.nicelabel.com/>

**NOTE:** Les titulaires d'un contrat de maintenance (SMA) doivent contacter le service d'assistance premium comme spécifié sur le contrat.

Amérique

+1 262 784 2456

[sales.americas@nicelabel.com](mailto:sales.americas@nicelabel.com)

EMEA

+386 4280 5000

[sales@nicelabel.com](mailto:sales@nicelabel.com)

Allemagne

+49 6104 68 99 80

[sales@nicelabel.de](mailto:sales@nicelabel.de)

Chine

+86 21 6249 0371

[sales@nicelabel.cn](mailto:sales@nicelabel.cn)

[www.nicelabel.com](http://www.nicelabel.com)

