

# NiceLabel 2019

## Guida di installazione

Rev-2019-1 ©NiceLabel 2018.

# 1 Sommario

<b>1 Sommario</b> .....	<b>2</b>
<b>2 Requisiti di sistema</b> .....	<b>4</b>
2.1 NiceLabel 2019 .....	4
2.2 Requisiti aggiuntivi per componenti Web NiceLabel Control Center e NiceLabel PowerForms .....	4
<b>3 Procedura di impostazione</b> .....	<b>5</b>
3.1 Fasi di impostazione introduttive .....	5
3.2 Installazione di prova gratuita .....	8
3.3 Installazione con l'abbonamento a NiceLabel Label Cloud .....	10
3.4 Impostazione con chiave di licenza o chiave hardware .....	14
3.5 Opzioni post-prova .....	16
3.6 Aggiornamento della versione .....	17
3.7 Applicazione delle opzioni di configurazione .....	19
<b>4 Concessione di licenze NiceLabel 2019</b> .....	<b>20</b>
4.1 Attivazione della licenza .....	20
4.1.1 Finestra di dialogo di attivazione della licenza .....	20
4.1.2 Attivazione offline .....	21
4.2 Aggiornamento della licenza .....	24
4.2.1 Tipi di aggiornamenti .....	25
4.2.2 Aggiornamento della versione del prodotto .....	25
4.2.3 Numero di stampanti aggiornate .....	25
4.2.4 Aggiornamento offline .....	26
<b>5 Installazione di driver stampante</b> .....	<b>29</b>
5.1 Installazione di driver stampante mediante PrnInst .....	29
5.2 Installazione di driver stampante mediante il programma di installazione Windows ...	33
5.2.1 Impostazione dei driver Plug-and-Play .....	33
5.2.2 Driver stampante disponibile nel sito Windows Update .....	34
5.2.3 Driver stampante non disponibile nel sito Windows Update – Installazione manuale del driver stampante .....	34
<b>6 Disattivazione del software</b> .....	<b>36</b>
6.1 Procedura di disattivazione della licenza .....	36

6.2 Spostamento della licenza software su un altro computer .....	37
6.2.1 Spostamento dell'attivazione hardware .....	37
6.2.2 Spostamento dell'attivazione software .....	37
<b>7 Supporto online .....</b>	<b>38</b>

# 2 Requisiti di sistema

## 2.1 NiceLabel 2019

- CPU: processore della famiglia x86 Intel o compatibile
- Memoria: 2 GB di RAM o più
- Disco rigido: 1 GB di spazio disponibile su disco
- Sistemi operativi Windows a 32 bit o a 64 bit: Windows Server 2008 R2, Windows 7, Windows 8, Windows 8.1, Windows Server 2012, Windows Server 2012 R2, Windows 10, Windows Server 2016 (Windows Server Core e Windows Nano Server non sono supportati)
- Almeno un driver della stampante installato nel computer
- Microsoft .NET Framework versione 4.5.2
- Display: monitor con risoluzione 1366×768 o superiore
- Driver stampante consigliati: driver stampante NiceLabel V5.1 o versioni successive

## 2.2 Requisiti Aggiuntivi Per Componenti Web NiceLabel Control Center E NiceLabel PowerForms

- Sistema operativo: edizioni "Home" del sistema operativo Windows non supportate
- Server database: Microsoft SQL Server 2005, Microsoft SQL Server 2008, Microsoft SQL Server 2012, Microsoft SQL Server 2014, Microsoft SQL Server 2016 (sono supportate anche le edizioni Express dei prodotti sopraelencati)
- IIS 7 o versioni successive
- Browser consigliati: Internet Explorer 9+, Google Chrome (ultima versione), Mozilla Firefox (ultima versione)
- JavaScript abilitato nel browser Web
- Installato almeno un driver della stampante. La funzionalità di anteprima dell'etichetta richiede che almeno un driver della stampante sia installato sul server Control Center.
- Protocollo TLS 1.0 abilitato in Windows. Per impostazione predefinita, questo protocollo è abilitato nel sistema operativo Windows. Se è disabilitato, riabilitarlo durante l'installazione.

# 3 Procedura di impostazione

**SUGGERIMENTO:** Le informazioni contenute in questa sezione sono valide per i moduli NiceLabel 2019: Designer Express, Designer Pro, Designer PowerForms e Automation.

Usare la procedura guidata di impostazione per installare il software di etichettatura NiceLabel 2019 sul computer. NiceLabel 2019 può essere installato su un software completamente funzionale utilizzando una chiave di licenza acquistata oppure una versione di prova gratuita. La versione di prova consente l'uso illimitato di qualsiasi prodotto incluso nel pacchetto di installazione per 30 giorni.

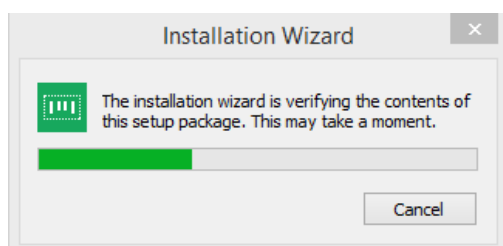
Per installare il software, completare i passi descritti nelle sezioni seguenti:

- [Fasi di impostazione introduttive](#)
- [Installazione di prova gratuita](#)
- [Installazione con la licenza di Label Cloud](#)
- [Impostazione con chiave di licenza o chiave hardware](#)
- [Opzioni post-prova](#)

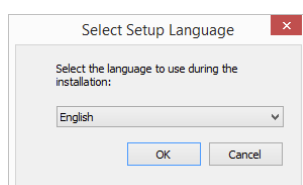
## 3.1 Fasi Di Impostazione Introduttive

Completare questi passaggi per installare NiceLabel 2019 nel computer.

1. Scaricare il pacchetto software o inserire il DVD nell'unità DVD. Eseguire **NiceLabel2019.exe**. Il programma di installazione controlla il contenuto del pacchetto di installazione.



2. Selezionare la lingua di installazione dall'elenco a discesa e fare clic su **OK**.

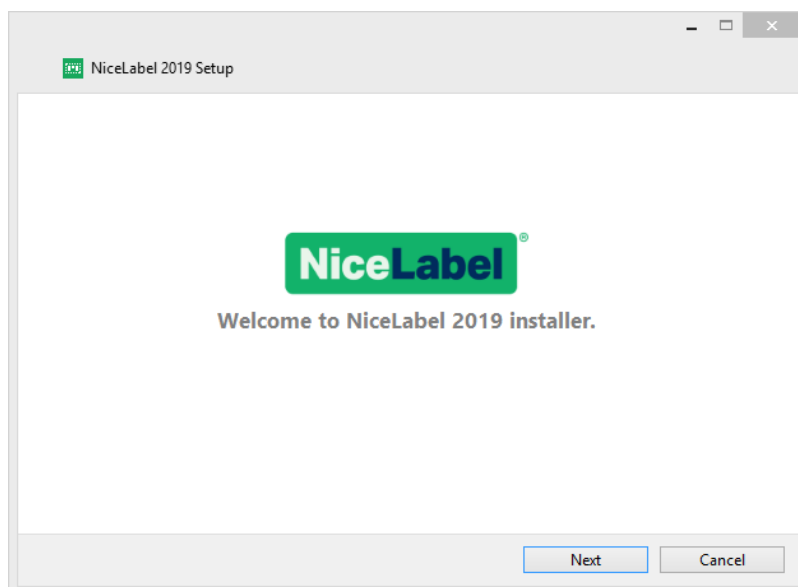


**NOTA:** La selezione della lingua determina la lingua dell'interfaccia del programma NiceLabel 2019 installato.

3. Si apre automaticamente la finestra di dialogo NiceLabel 2019.

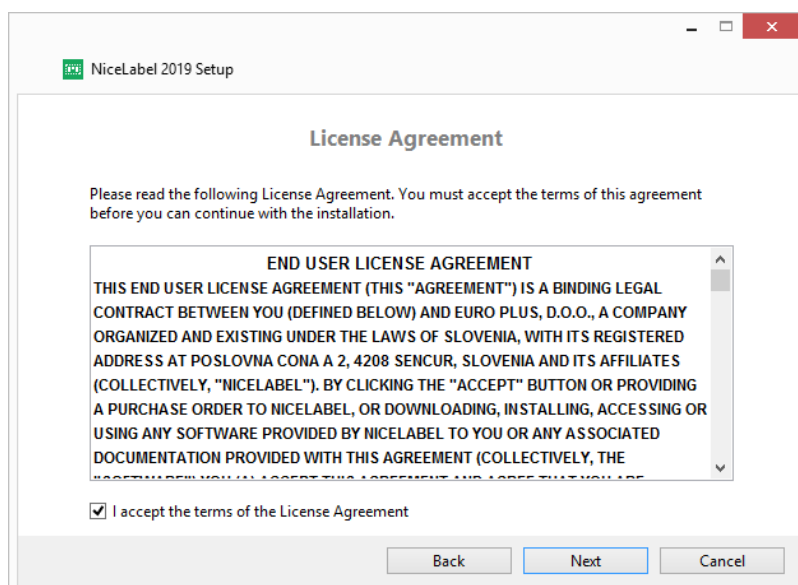
Fare clic su **Avanti**.

**NOTA:** Se la procedura guidata di installazione non si avvia automaticamente, fare doppio clic su **NiceLabel2019.exe** nel pacchetto di file scaricato oppure nelle cartelle di file sul DVD.



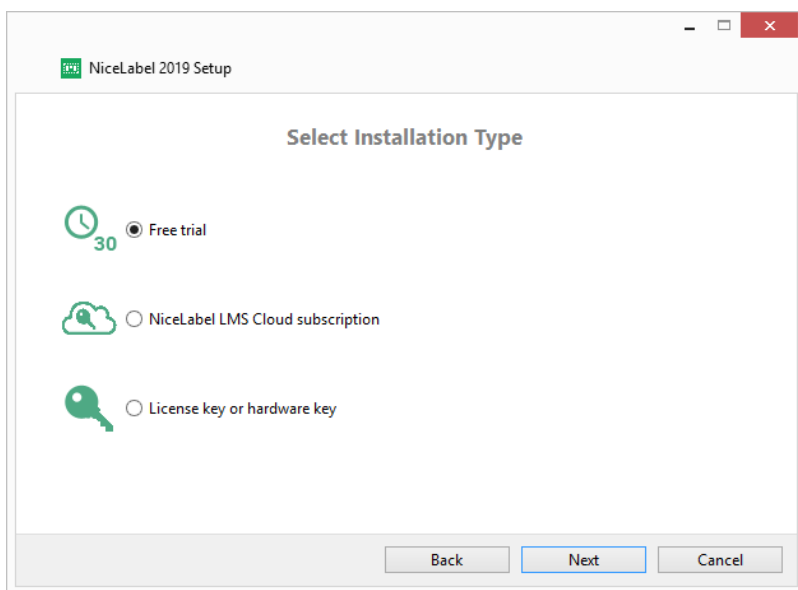
2. Leggere e accettare il **Contratto di licenza con l'utente finale**.

Fare clic su **Avanti**.



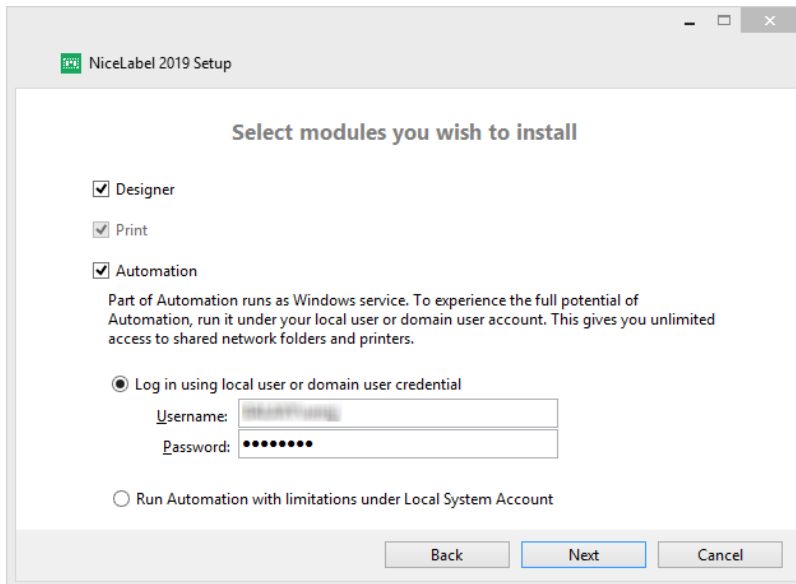
3. Selezionare il tipo di installazione. Sono disponibili queste opzioni:

- [Installazione di prova gratuita](#). La prova gratuita consente di usare e valutare il software per 30 giorni. Dopo aver completato il periodo di prova, per continuare con il lavoro è necessario acquistare e immettere la chiave di licenza.
- Iscrizione a [NiceLabel Label Cloud](#). Questa opzione installa NiceLabel 2019 nel computer e stabilisce la connessione con Label Cloud.
- [Impostazione con chiave di licenza o chiave hardware](#). Usare questa opzione se si è già acquistata e ricevuta la chiave di licenza del prodotto. La chiave di licenza immessa determina quale versione del software NiceLabel 2019 installato sarà completamente funzionante al termine dell'impostazione.



## 3.2 Installazione Di Prova Gratuita

1. Completare i Fasi di impostazione introduttive.
2. Selezionare i moduli da installare.



3. Selezionare la modalità di esecuzione di Automation.

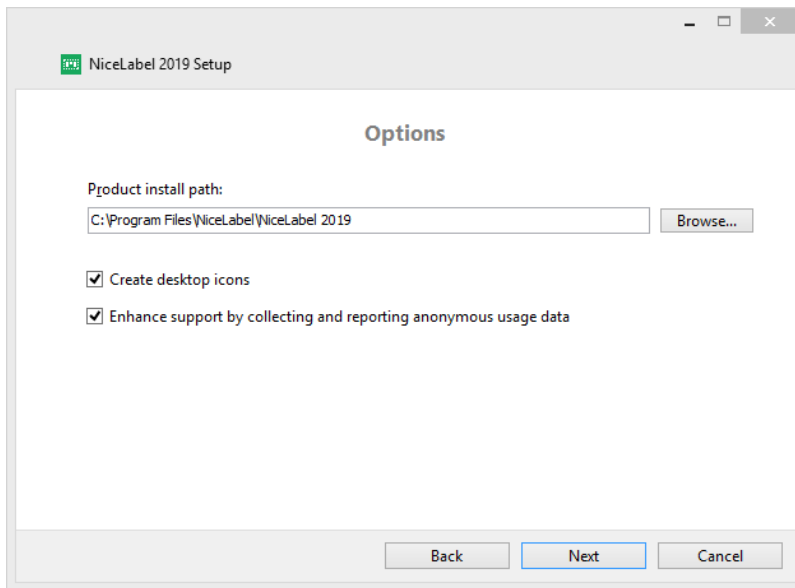
**SUGGERIMENTO:** Questo passaggio è necessario solo se si decide di installare NiceLabel Automation.

Digitare l'account sotto il quale verranno eseguiti i servizi Windows. Assicurarsi di usare un account con accesso ai driver stampante e ai file di etichetta. Questi file devono essere accessibili anche se appartengono alla risorse di rete condivise.

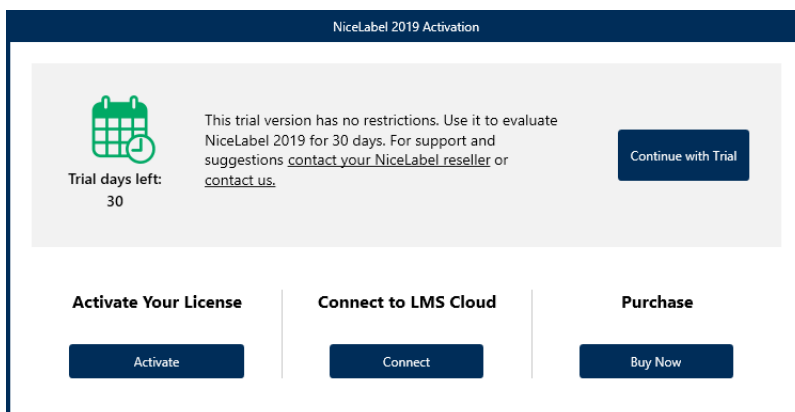
**NOTA:** Consigliamo di usare account utente standard o amministrativi. L'account Sistema locale ha un accesso limitato ai file e alle stampanti condivisi di rete. Esso richiede lavoro aggiuntivo per l'impostazione delle stampanti, affinché le stesse funzionino correttamente.

4. Definire il percorso di installazione e decidere se si desidera condividere o meno i dati sull'utilizzo con NiceLabel. L'uso anonimo dei dati aiuta NiceLabel a migliorare le applicazioni e di conseguenza fa aumentare la produttività.





5. Fare clic su **Avanti** per continuare. Si è pronti a installare NiceLabel 2019.
6. Avviare l'installazione. Fare clic su **Installa**.
7. Eseguire NiceLabel 2019. Si apre la finestra di dialogo di prova iniziale:

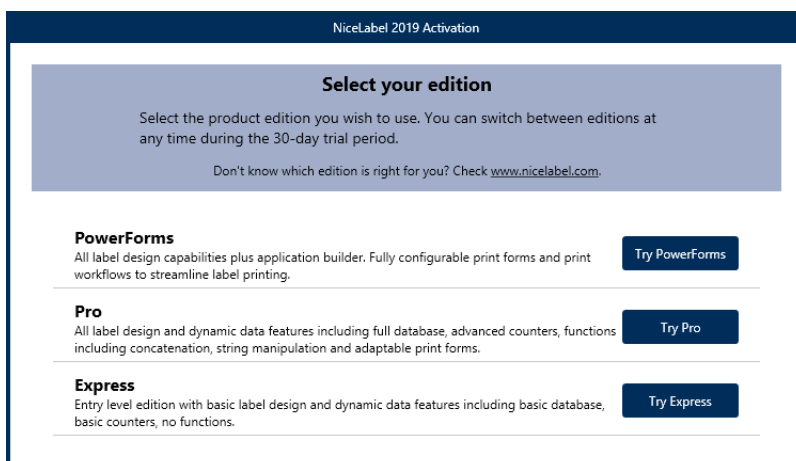


Sono disponibili queste opzioni:

- Fare clic su **Continua con la versione gratuita** nell'opzione 30 giorni di prova per iniziare con il periodo di prova di 30 giorni.
- Fare clic su **Attiva** per attivare la licenza acquistata. In questo caso si apre la [finestra di dialogo Attivazione](#). L'attivazione consente di iniziare a usare il software senza limitazioni temporali.
- Fare clic su **Connetti** per connettere il client NiceLabel 2019 a Label Cloud. Sarà necessario accedere al cloud usando l'account Microsoft o Google.
- Fare clic sul pulsante **Compra ora** sotto l'opzione **Acquista** per acquistare il prodotto online. Si verrà reindirizzati al negozio online NiceLabel.

8. Dopo aver fatto clic su **Continua prova gratuita**, viene visualizzata la finestra di dialogo di

selezione del prodotto NiceLabel Designer:



9. Selezionare il prodotto da valutare:

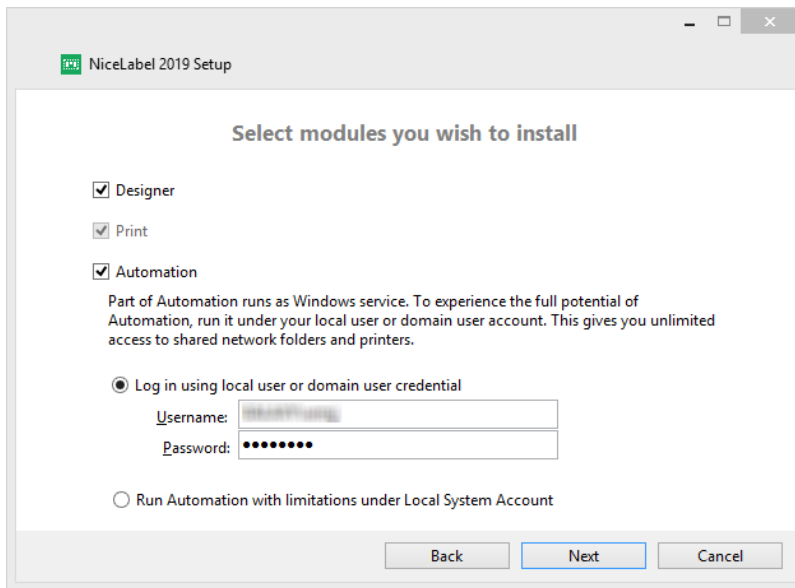
- **PowerForms** consente di progettare etichette e moduli di stampa reattivi che semplificano la stampa ed eliminano gli errori. Questo è il prodotto più completo, con la serie di funzionalità più completa.
- **Pro** consente di progettare e stampare etichette reattive con contenuto dinamico. Per gli utenti esigenti.
- **Express** consente di progettare e stampare velocemente modelli di etichetta universali. Semplicità ed efficienza sono le caratteristiche principali di questo prodotto.

10. Fare clic sul pulsante **Continua valutazione**. Si apre la pagina di destinazione di NiceLabelDesigner.

## 3.3 Installazione Con L'abbonamento A NiceLabel Label Cloud

Se si sta pianificando di usare NiceLabel 2019 come parte di Label Cloud, assicurarsi di disporre già dell'account Label Cloud. I dettagli su come accedere a Label Cloud sono disponibili in NiceLabel Label Cloud – Operazioni preliminari.

1. Completare [Fasi di impostazione introduttive](#).
2. Selezionare i moduli da installare.



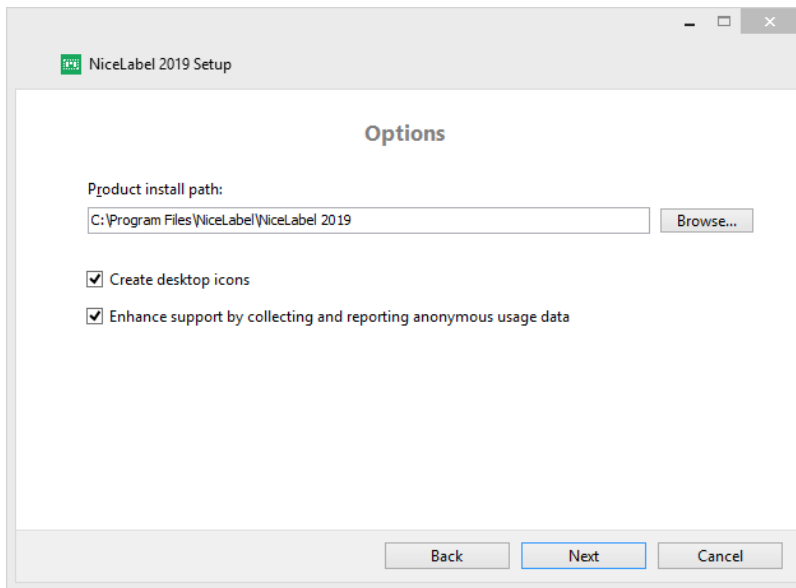
3. Selezionare la modalità di esecuzione di Automation.

**SUGGERIMENTO:** Questo passaggio è necessario solo se si decide di installare NiceLabel Automation.

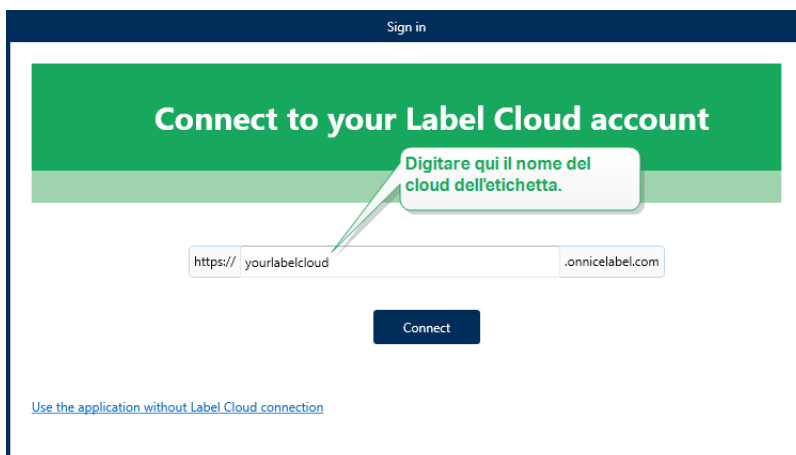
Digitare l'account sotto il quale verranno eseguiti i servizi Windows. Assicurarsi di usare un account con accesso ai driver stampante e ai file di etichetta. Questi file devono essere accessibili anche se appartengono alla risorse di rete condivise.

**NOTA:** Consigliamo di usare account utente standard o amministrativi. L'account Sistema locale ha un accesso limitato ai file e alle stampanti condivisi di rete. Esso richiede lavoro aggiuntivo per l'impostazione delle stampanti, affinché le stesse funzionino correttamente.

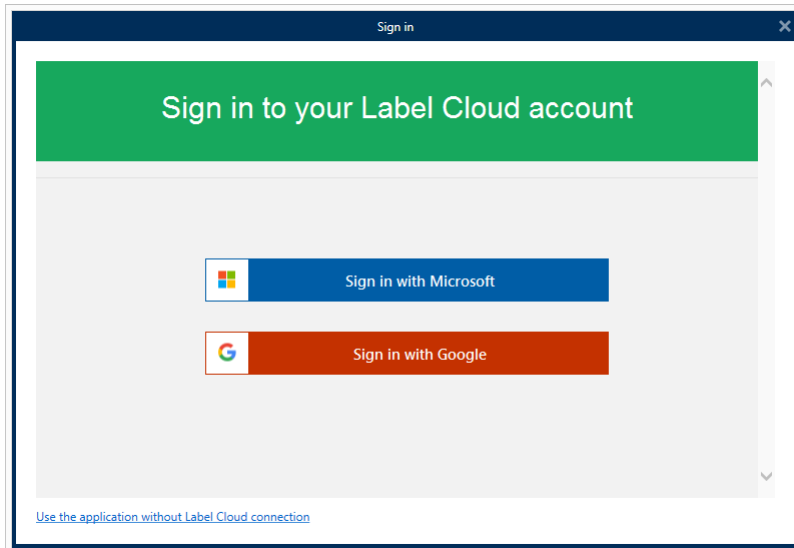
4. Definire il percorso di installazione e decidere se si desidera condividere o meno i dati sull'utilizzo con NiceLabel. L'uso anonimo dei dati aiuta NiceLabel a migliorare le applicazioni e di conseguenza fa aumentare la produttività.



5. Fare clic su **Avanti**. Si è pronti a iniziare a installare NiceLabel 2019.
6. Fare clic su **Installa**. L'installazione ha inizio.
7. Al termine dell'installazione, fare clic su **Chiudi**.
8. Eseguire NiceLabel 2019. Si apre la finestra Accedi di Label Cloud.
9. Digitare il nome del cloud dell'etichetta e fare clic su **Connetti**.



10. Accedere con il cloud dell'etichetta usando l'account Microsoft o Google. Questo è l'account con il quale è stato eseguito l'accesso a Label Cloud.



11. Seguire le istruzioni sullo schermo. NiceLabel 2019 si connette a Label Cloud. Si è pronti a iniziare a progettare etichette e soluzioni.

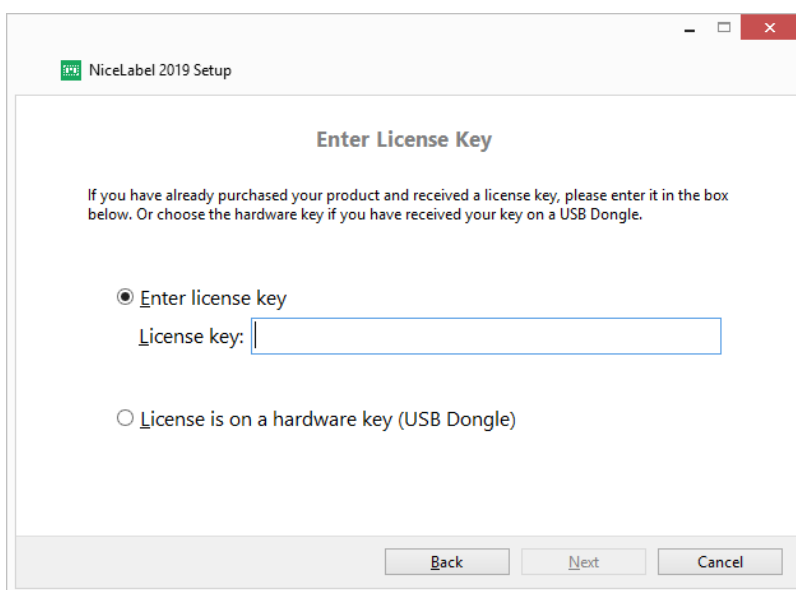
## 3.4 Impostazione Con Chiave Di Licenza O Chiave Hardware

1. Completare i [Fasi di impostazione introduttive](#).
2. Immettere il **Codice licenza**. Il codice licenza è incluso nell'e-mail che era stata inviata all'utente dopo il completamento dell'acquisto o nel pacchetto del prodotto.

L'alternativa consiste nel selezionare l'opzione **La licenza si trova su una chiave hardware**. Un altro modo per distribuire le chiavi di licenza consiste nell'inviarle sulle unità USB.

L'unità USB contiene le informazioni sulla licenza per la propria copia di NiceLabel 2019. Inserire l'unità USB nel computer e fare clic su **Avanti**.

**NOTA:** La chiave hardware può essere usata solo per le licenze per utente singolo. Di conseguenza, solo il modulo Designer viene installato durante l'impostazione della chiave hardware di NiceLabel 2019.



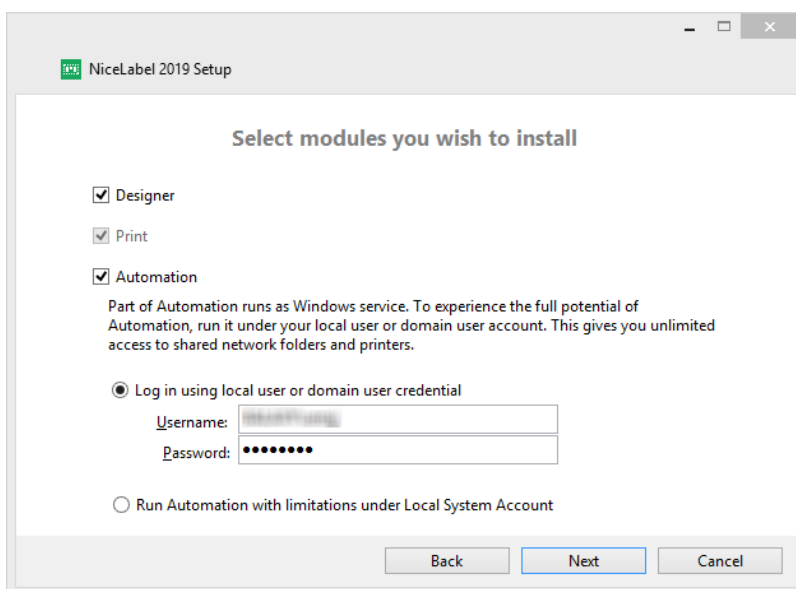
The screenshot shows a window titled "NiceLabel 2019 Setup" with a standard Windows title bar. The main content area is titled "Enter License Key" and contains the following text: "If you have already purchased your product and received a license key, please enter it in the box below. Or choose the hardware key if you have received your key on a USB Dongle." Below this text are two radio button options: "Enter license key" (which is selected) and "License is on a hardware key (USB Dongle)". Under the selected option is a text input field labeled "License key:". At the bottom of the dialog are three buttons: "Back", "Next", and "Cancel".

**SUGGERIMENTO:** In casi di distribuzione specifici, ossia durante l'installazione di NiceLabel 2019 in ambienti multiutente, la chiave di licenza può essere letta dal nome del file di impostazione. Per ottenere questo risultato, rinominare il file di impostazione usando il formato seguente: **Setup\_XXXX-XXXXX-XXXXX-XXXXX-XXXXX.exe** ("X" indica i caratteri della chiave di licenza). NiceLabel 2019 è configurato automaticamente per usare questa licenza.

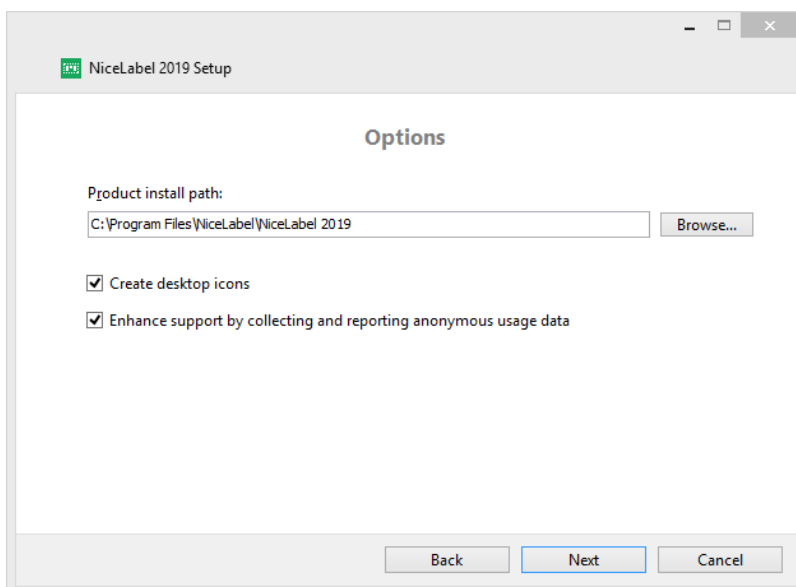
**NOTA:** Il modulo Automation è deselezionato per impostazione predefinita, se si installa NiceLabel 2019 usando una chiave hardware.

**NOTA:** Il codice licenza immesso in precedenza determina quali livelli di prodotti vengono eseguiti in modalità di prova e quali senza limitazioni temporali. Inoltre, esso definisce quale prodotto NiceLabel Designer (Express, Pro o PowerForms) è disponibile per l'uso.

3. Selezionare i moduli da installare.



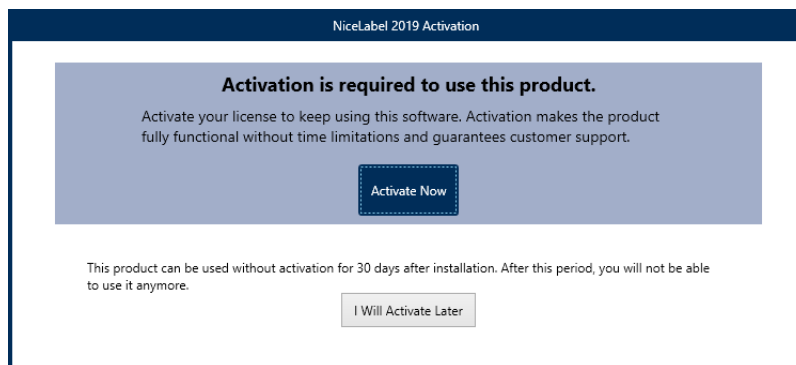
4. Definire il percorso di installazione e decidere se si desidera condividere o meno i dati sull'utilizzo con NiceLabel. L'uso anonimo dei dati aiuta NiceLabel a migliorare le applicazioni e di conseguenza fa aumentare la produttività.



5. Fare clic su **Avanti** per continuare. Si è pronti a installare NiceLabel 2019.
6. Fare clic su **Installa**. L'installazione ha inizio.

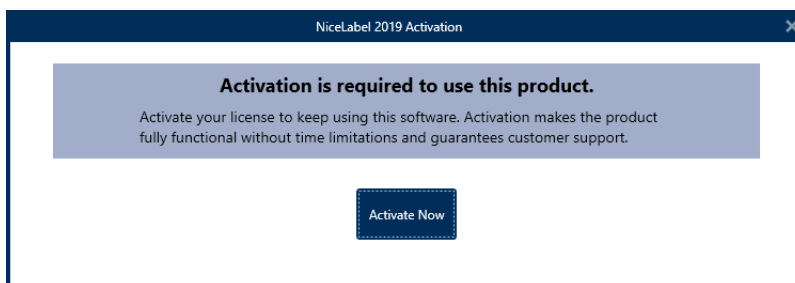
7. Eseguire NiceLabel 2019. Vengono visualizzate le opzioni seguenti:

- Fare clic sul pulsante **Attiva ora** per entrare nella [Finestra di dialogo di attivazione della licenza](#) e per attivare immediatamente la copia del software (consigliato).
- Fare clic sul pulsante **Attiverò più tardi** nell'opzione **Procedere senza attivazione**. Sarà possibile usare il software senza limitazioni per 30 giorni. Il passo numero 7 seguente descrive le opzioni nel caso in cui non avvenga nessuna attivazione entro 30 giorni.



**NOTA:** L'attivazione è necessaria per lavorare con il software senza limitazioni temporali. Essa consente anche all'azienda NiceLabel di fornire all'utente assistenza e aiuto personalizzati.

8. Dopo 30 giorni senza attivazione, verrà richiesto di attivare la licenza NiceLabel 2019.



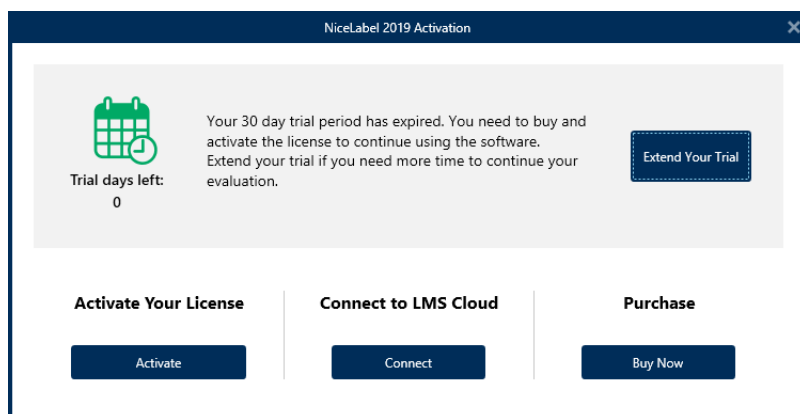
Fare clic su **Attiva la licenza** per passare a [Finestra di dialogo di attivazione della licenza](#).

**NOTA:** Se NiceLabel 2019 è stato installato con un prodotto predefinito (è stato usato un file di installazione specifico), durante il primo avvio la selezione a livello di prodotto non è necessaria.

## 3.5 Opzioni Post-prova

La prova gratuita consente di usare e valutare il software per 30 giorni. Dopo 30 giorni, il periodo di prova finisce. Ciò significa che non è più possibile usare il software NiceLabel 2019 senza acquistare la licenza e attivare la relativa chiave.





Quando si apre NiceLabel 2019 nel periodo successivo alla prova, viene visualizzata la seguente finestra di dialogo. Sono disponibili le seguenti opzioni:

- Fare clic su **Estendi periodo prova** per prolungare il periodo di prova nel caso in cui si abbia bisogno di più tempo per valutare il software. Fare clic su **Estendi periodo prova** per compilare un modulo online. Il supporto NiceLabel fornirà informazioni sull'estensione del periodo di prova nel più breve tempo possibile.
- Fare clic su **Attiva** per attivare la licenza acquistata. Fare clic su **Attiva la licenza** per passare alla [Finestra di dialogo di attivazione della licenza](#) e iniziare a usare il software senza limitazioni di tempo.
- Per collegarsi a Label Cloud, fare clic su **Connetti**. Si apre la finestra **Accedi** nel cloud. Digitare l'indirizzo di Label Cloud. Accedere usando l'account Microsoft o Google.
- Fare clic sul pulsante **Compra ora** sotto l'opzione **Acquista** per acquistare il prodotto online. Si verrà reindirizzati al negozio online NiceLabel.

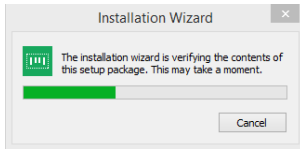
## 3.6 Aggiornamento Della Versione

La serie di funzionalità NiceLabel 2019 è in costante espansione. NiceLabel consiglia di installare e usare sempre la versione più recente disponibile di NiceLabel 2019. Per raggiungere questo obiettivo, aggiornare la versione installata esistente passando a quella più recente. Le nuove versioni vengono pubblicate e distribuite regolarmente.

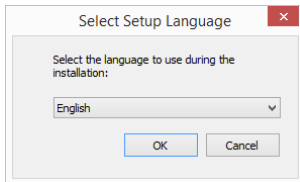
**SUGGERIMENTO:** Quando si esegue l'aggiornamento alla versione più recente, non rimuovere manualmente la versione esistente di NiceLabel 2019. Il processo di aggiornamento la rimuove automaticamente e installa direttamente la versione più recente. I dati sulle licenze vengono conservati e l'applicazione è pronta all'uso.

Completare questi passaggi per aggiornare la versione esistente di NiceLabel 2019.

1. Scaricare il pacchetto software o inserire il DVD nell'unità DVD. Eseguire **NiceLabel2019.exe**. Il programma di installazione controlla il contenuto del pacchetto di installazione.

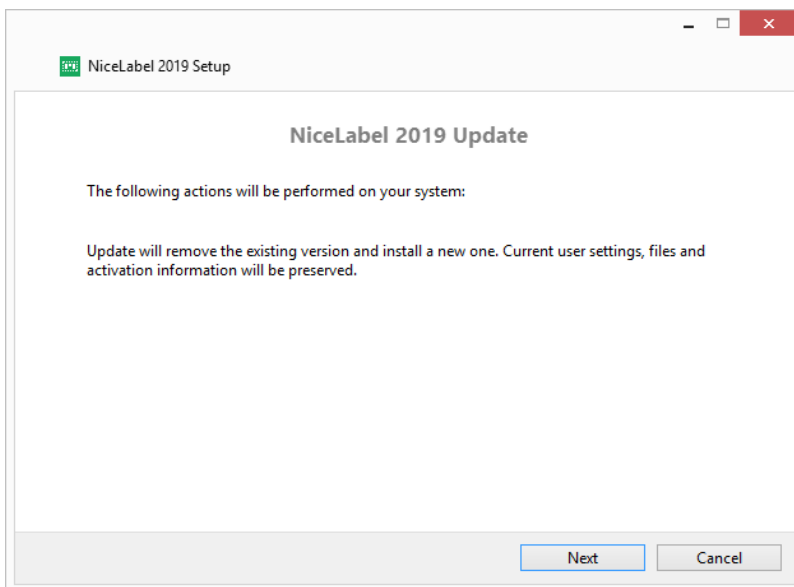


2. Selezionare la lingua di installazione dall'elenco a discesa e fare clic su **OK**.

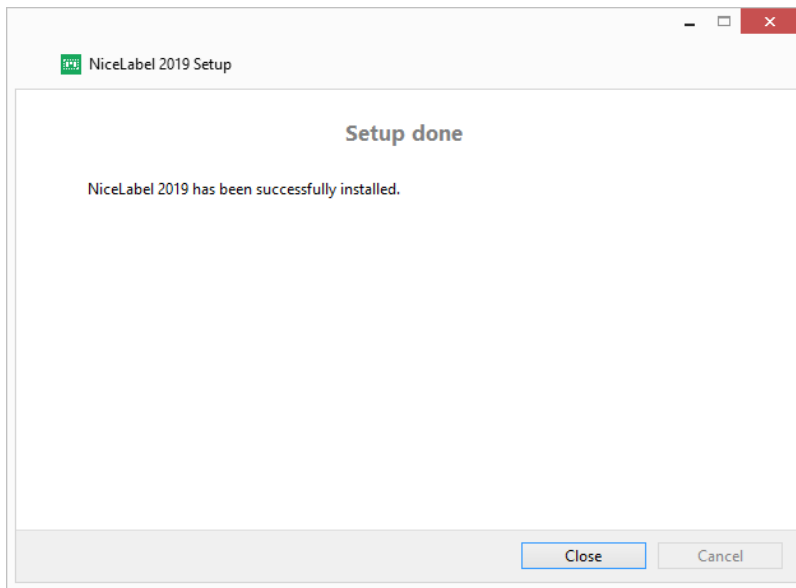


**NOTA:** La selezione della lingua determina la lingua dell'interfaccia del programma NiceLabel 2019 installato.

3. Viene visualizzata la finestra di aggiornamento di NiceLabel 2019. Fare clic su **Avanti**.



4. Il programma di installazione rimuove automaticamente la versione esistente e installa quella nuova.
5. Al termine, il programma di installazione conferma che la versione più recente è stata installata con successo. Fare clic su **Chiudi** e continuare con il lavoro.



## 3.7 Applicazione Delle Opzioni Di Configurazione

Alcuni parametri di configurazione dell'applicazione possono essere memorizzati e recuperati durante la procedura di installazione dal file **product.config**. Questo è un file XML che, tra le altre cose, memorizza i parametri per scelta della lingua, directory, monitoraggio dell'uso, informazioni sulle licenze e variabili globali.

**NOTA:** Dopo l'installazione di NiceLabel 2019, il file **product.config** è memorizzato nella cartella `c:\ProgramData\NiceLabel\NiceLabel 2019\`.

Il file **product.config** consente di applicare le impostazioni di configurazione durante l'installazione dell'applicazione. Usare il file **product.config** presente su un computer in cui è già installato NiceLabel 2019 e distribuirlo su altri computer.

A tal fine, procedere come segue:

1. Aprire NiceLabel 2019 Designer.
2. Impostare le opzioni di configurazione dell'applicazione (passare a **File > Opzioni**) e chiuderla.
3. Copiare il file **product.config** da `c:\ProgramData\NiceLabel\NiceLabel 2019\` accanto al file eseguibile dell'installazione.
4. Eseguire l'installazione. Il file **product.config** viene copiato automaticamente nella cartella `c:\ProgramData\NiceLabel\NiceLabel 2019\`.

**NOTA:** Le opzioni di configurazione relative a un profilo utente specifico escludono i parametri presenti nel file **product.config**.

# 4 Concessione di licenze NiceLabel 2019

Per NiceLabel 2019 sono disponibili due modelli di gestione di licenze.

1. La **licenza per utente singolo** concede all'utente finale il diritto di usare un'istanza di NiceLabel 2019 su un'unica workstation. In questo modello di gestione di licenze, all'utente finale è consentito usare un numero di stampanti illimitato dalla workstation, con la copia attivata della licenza di NiceLabel 2019. Ciascuna workstation deve essere attivata con la propria chiave di licenza univoca. È necessario ottenere tutte le chiavi di licenza necessarie per coprire il numero di workstation.
2. La **licenza multiutente** consente l'installazione e l'uso di istanze illimitate di NiceLabel 2019 su un numero illimitato di workstation. In questo modello di gestione di licenze, il numero di licenze stampante è limitato. Agli utenti finali è consentito usare il numero di stampanti acquistate con il rispettivo prodotto NiceLabel.

**SUGGERIMENTO:** Informazioni dettagliate sulla gestione delle licenze NiceLabel 2019 sono disponibili in un [documento dedicato](#).

## 4.1 Attivazione Della Licenza

**SUGGERIMENTO:** Le informazioni contenute in questa sezione sono valide per i moduli NiceLabel 2019: Designer Express, Designer Pro, Designer PowerForms e Automation.

Solo la copia attivata del software NiceLabel 2019 consente di lavorare con i moduli inclusi senza limitazioni di tempo.

L'utente riceve la chiave di licenza dopo aver acquistato il software nel negozio online NiceLabel o presso qualsiasi distributore di software NiceLabel. Per attivare la copia di NiceLabel 2019, aprire la [Finestra di dialogo di attivazione della licenza](#) e usare la chiave di licenza ricevuta.

**NOTA:** Attivando la copia di NiceLabel 2019, anche il software viene registrato. La registrazione garantisce assistenza clienti totale, come definito nel contratto di licenza del prodotto.

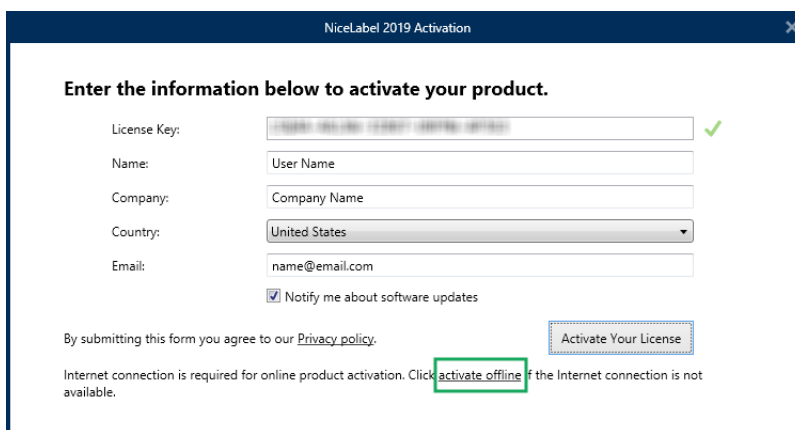
Con qualsiasi prodotto NiceLabel 2019 aperto, viene visualizzata la [Finestra di dialogo di attivazione della licenza](#) dopo aver fatto clic sul pulsante **Attiva la licenza** in Designer o su Automation **barra multifunzione della scheda Pagina iniziale > gruppo Prova** o nella **scheda File > Informazioni su**.

### 4.1.1 Finestra Di Dialogo Di Attivazione Della Licenza

Per attivare e registrare la licenza NiceLabel 2019, procedere come segue:

1. Attivare la finestra di dialogo di attivazione della licenza in **File > Informazioni su > Attiva la licenza**. La finestra di dialogo contiene i seguenti campi di modifica:

- **Chiave licenza:** copiare e incollare la chiave a 25 cifre ricevuta dopo aver acquistato il software.
- **Nome:** digitare il proprio nome. Il nome viene utilizzato quando si affrontano potenziali problemi di supporto, nonché per identificare il proprietario del progetto dell'etichetta o della soluzione.
- **Azienda:** il nome dell'azienda consente di identificare le richieste di aggiornamento e di segnalare i possibili problemi di supporto.
- **Paese:** definisce la macro posizione della sede centrale dell'azienda o del suo ufficio.
- **E-mail:** e-mail dell'utente utilizzata per finalità di supporto o per affrontare potenziali problemi.
- **Avvisami degli aggiornamenti software:** tiene l'utente informato sugli aggiornamenti regolari dei prodotti NiceLabel 2019.



2. Dopo aver finito di immettere le informazioni necessarie, fare clic su **Attiva la licenza**. Il prodotto NiceLabel 2019 attivato diventa completamente funzionale e conforme alla chiave di licenza fornita.

## 4.1.2 Attivazione Offline

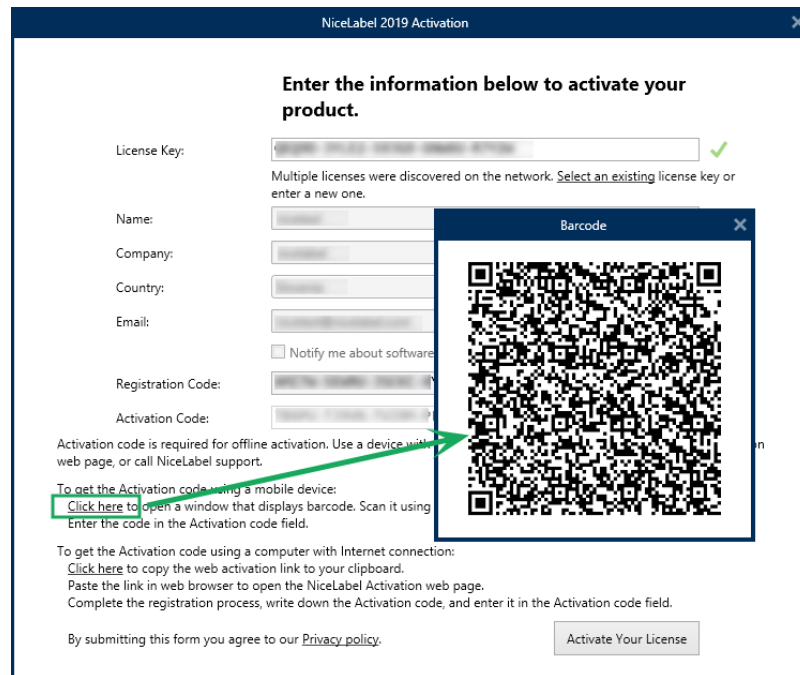
**SUGGERIMENTO:** Usare questa opzione quando si attiva NiceLabel 2019 su un computer senza connessione Internet.

1. Fare clic sul collegamento **activate offline**. La finestra di dialogo di attivazione si espande.

Ora essa include due campi aggiuntivi: **Codice di registrazione** e **Codice d'attivazione**.

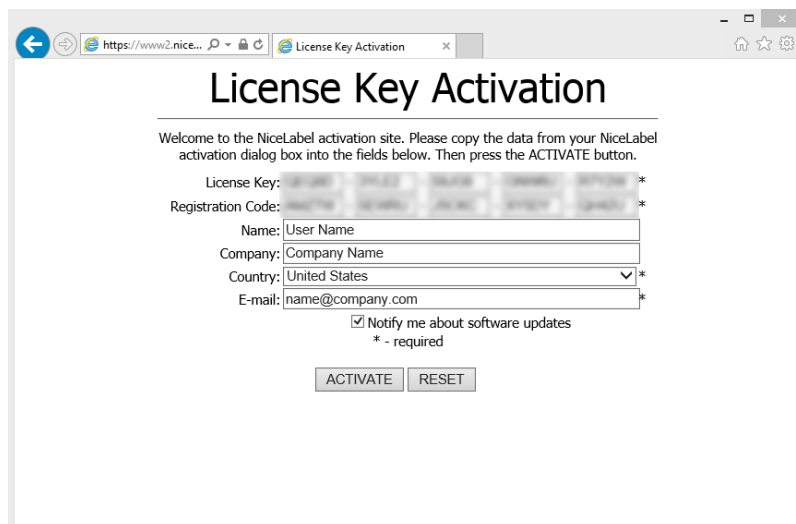
- **Codice di registrazione** genera il **Codice d'attivazione** nella pagina Web NiceLabel dedicata **Attivazione chiave licenza**. Questa pagina è accessibile in due modi:

1. La pagina Web **Attivazione chiave licenza** è accessibile tramite codice a barre. Fare clic sul collegamento nel primo paragrafo per aprire una finestra separata con il codice. Sottoporlo a scansione usando un dispositivo mobile con connessione Internet e così facendo si sarà indirizzati alla pagina Web usando il browser mobile. Immettere il codice di attivazione ricevuto (vedere l'immagine seguente) nel campo corrispondente della finestra di dialogo di attivazione NiceLabel 2019 .



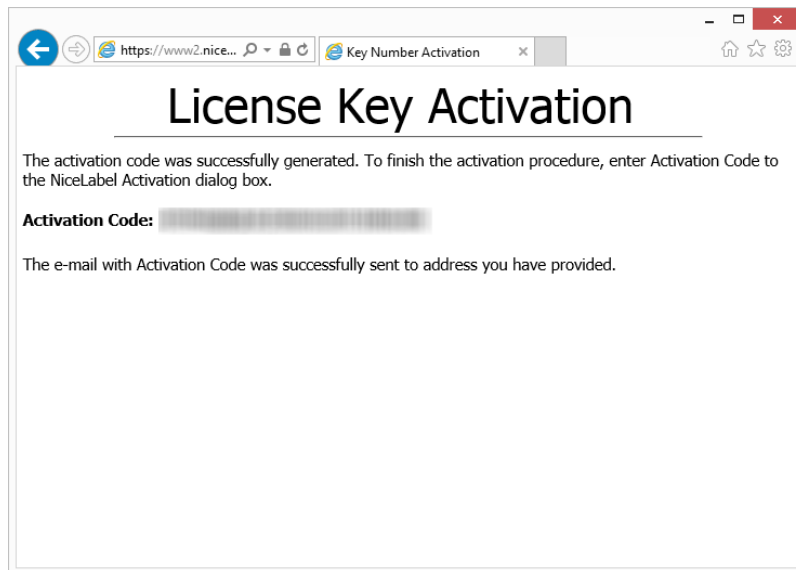
2. Per accedere alla pagina Web Attivazione chiave licenza su un altro computer con accesso a Internet, fare clic sul collegamento nel secondo paragrafo. Questa azione copia negli Appunti il collegamento della pagina Web **Attivazione chiave licenza**. Aprire questo collegamento su un computer dotato di connessione Internet.

Dopo l'apertura della pagina Web di attivazione, i campi contenenti informazioni sulla licenza vengono popolati automaticamente.



Fare clic su **Attiva** per generare il **Codice d'attivazione**.

Usare **Codice d'attivazione** sul computer senza accesso a Internet per attivare il software.



**NOTA:** Non chiudere la finestra di dialogo di attivazione della licenza mentre si scarica il **Codice d'attivazione** su un altro computer munito di accesso a Internet. Se la si chiude, sarà necessario ripetere la procedura con un nuovo **Codice di registrazione**.

- Per un'attivazione offline pura, chiamare il supporto NiceLabel. Il codice di attivazione verrà generato utilizzando il **Codice di registrazione** fornito.
3. Copiare e incollare il **Codice di attivazione** ricevuto e fare clic su **Attiva la licenza** per iniziare a usare la copia attivata di NiceLabel 2019.

## 4.2 Aggiornamento Della Licenza

**SUGGERIMENTO:** Le informazioni contenute in questa sezione sono valide per i moduli NiceLabel 2019: Designer Express, Designer Pro, Designer PowerForms e Automation.

La procedura di aggiornamento della licenza non prevede alcuna procedura di (re)installazione del software. Continua con la versione corrente di NiceLabel 2019 installato.

Per aggiornare una licenza esistente, sono necessarie le due chiavi seguenti:

- Chiave di licenza a 25 cifre della versione installata. Questa chiave è stata ricevuta dopo l'acquisto della copia di NiceLabel 2019.
- Chiave di aggiornamento software a 25 cifre. Questa chiave aggiorna l'edizione corrente di NiceLabel 2019.

Dopo l'aggiornamento, la "vecchia" chiave software viene disattivata.

**SUGGERIMENTO:** Le licenze di NiceLabel 2019 (LMS Pro/Enterprise) possono essere gestite a livello centrale mediante NiceLabel Control Center. Per ulteriori informazioni, consultare la guida di installazione dedicata di Control Center.



## 4.2.1 Tipi Di Aggiornamenti

Per NiceLabel 2019 sono disponibili due tipi di aggiornamenti. Entrambi sono descritti nelle due sezioni seguenti:

- **Aggiornamento della versione del prodotto:** questo tipo di aggiornamento espande la quantità di funzionalità del prodotto e amplia le possibilità d'uso.
- **Numero di stampanti aggiornate:** l'uso dei prodotti NiceLabel 2019 è concesso in licenza per le stampanti connesse. Questo tipo di aggiornamento espande il numero di stampanti utilizzabili con il software.

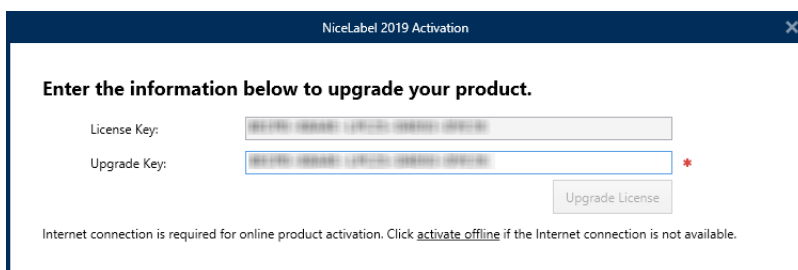
Normalmente, l'aggiornamento della licenza viene effettuato online. Nei casi in cui l'accesso a Internet non è disponibile, attenersi ai passaggi per l'aggiornamento offline indicati nella sezione [Aggiornamento offline](#).

## 4.2.2 Aggiornamento Della Versione Del Prodotto

Quando si esegue l'aggiornamento a una versione più recente del software NiceLabel 2019, ad esempio da Designer Express a Designer Pro, il prodotto correntemente installato nel computer viene mantenuto. L'installazione e l'attivazione della versione alternativa vengono eseguite al di sopra di quella esistente.

Per eseguire l'aggiornamento a livello di prodotto, procedere come segue:

1. Passare a **scheda File (backstage) > Informazioni su**.
2. Fare clic su **Aggiorna licenza**. Viene visualizzata la finestra di dialogo di aggiornamento della licenza:
  - Il campo **Chiave licenza:** viene compilato automaticamente con la chiave di licenza esistente.
  - **Chiave aggiornamento:** immettere la chiave di aggiornamento.



3. Fare clic su **Aggiorna licenza**. La copia del prodotto NiceLabel 2019 è stata aggiornata. Vedere la nuova **Licenza** in **Informazioni su > Informazioni sulla licenza**.

## 4.2.3 Numero Di Stampanti Aggiornate

Questo tipo di aggiornamento consente di aumentare il numero di stampanti consentite e utilizzate per la stampa di etichette. Completare i passi descritti qui di seguito.

**SUGGERIMENTO:** Numero di stampanti aggiornate consente di seguire il modello di prezzo di pagamento a consumo. La capacità di stampa richiede una crescita di pari passo con la crescita aziendale. Aggiornare la licenza solo quando necessario. Completare la procedura seguente per accedere a un numero aggiuntivo di stampanti consentite.

1. Aprire qualsiasi prodotto NiceLabel 2019.
2. Passare alla scheda **File (backstage) > Informazioni su** e fare clic su **Aggiorna licenza**.
3. Si apre la finestra di dialogo di attivazione della licenza NiceLabel 2019.
  - **Chiave licenza:** il campo è già popolato con la **chiave di licenza** usata correntemente.
  - Immettere la **Chiave aggiornamento** acquistata.

4. Fare clic su **Aggiorna licenza**. Il numero di stampanti consentite è stato espanso. Vedere la nuova **Licenza** in **Informazioni su > Informazioni sulla licenza**.

## 4.2.4 Aggiornamento Offline

**SUGGERIMENTO:** Usare questa opzione quando si esegue un aggiornamento su un computer senza connessione Internet.

1. Passare a **scheda File (backstage) > Informazioni su**.
2. Fare clic su **Aggiorna licenza**. Viene visualizzata la finestra di dialogo di aggiornamento della licenza. Il campo **Chiave licenza** viene compilato automaticamente con la chiave di licenza corrente.
3. Fare clic sul collegamento **activate offline**. La finestra di dialogo di attivazione si espande.

Ora essa include due file aggiuntivi: **Codice di registrazione** e **Codice d'attivazione**:

**Enter the information below to upgrade your product.**

License Key:

Upgrade Key:  ✓  
 The entered upgrade key will decrease the number of printers from 20 to 1.

Registration Code:

Activation Code:  \*

Activation code is required for offline activation. Use a device with Internet connection to get the key on NiceLabel Activation web page, or call NiceLabel support.

To get the Activation code using a mobile device:  
[Click here](#) to open a window that displays barcode. Scan it using a mobile device with Internet access.  
 Enter the code in the Activation code field.

To get the Activation code using a computer with Internet connection:  
[Click here](#) to copy the web activation link to your clipboard.  
 Paste the link in web browser to open the NiceLabel Activation web page.  
 Complete the registration process, write down the Activation code, and enter it in the Activation code field.

- **Codice di registrazione:** codice a 25 cifre generato automaticamente che identifica la copia acquistata del software. Usare il codice di registrazione in due modi:

- **Codice di registrazione** genera il **Codice d'attivazione** in una pagina Web dedicata di aggiornamento della licenza dedicata. Per accedere alla pagina Web di aggiornamento della licenza su un altro computer con accesso a Internet, fare clic su **Copia il collegamento**. Questa azione consente di copiare negli Appunti la pagina Web di aggiornamento della licenza. Aprire questo collegamento su un computer dotato di connessione Internet.

All'apertura della pagina di aggiornamento della licenza, i campi contenenti informazioni sulla licenza vengono compilati automaticamente. Fare clic su **Attiva** per generare il **Codice d'attivazione**.

**License Upgrade**

Welcome to the NiceLabel activation site. Please copy the data from your NiceLabel activation dialog box into the fields below. Then press the ACTIVATE button.

Old Key:  -  -  -  -  \*

Upgrade Key:  -  -  -  -  \*

Registration Number:  -  -  -  -  \*

Name:

Company:

Country:  \*

E-mail:  \*

Notify me about software updates  
 \* - required

Usare **Codice d'attivazione** sul computer senza accesso a Internet per attivare l'aggiornamento.



# 5 Installazione di driver stampante

**NOTA:** Per istruzioni dettagliate e specifiche sul fornitore/modello di stampante e su come installare i driver stampante, consultare il documento [Guida di installazione dei driver stampante NiceLabel](#).

Esistono due modi di installare NiceLabel driver stampante:

- Usare l'applicazione NiceLabel **PrnInst** (consigliato).
- Usare il processo stampante **Componenti aggiuntivi di Windows** (opzione alternativa).

**NOTA:** Prima di avviare l'installazione del driver stampante, assicurarsi di aver eseguito l'accesso come utente con l'autorizzazione a installare il driver.

## 5.1 Installazione Di Driver Stampante Mediante PrnInst

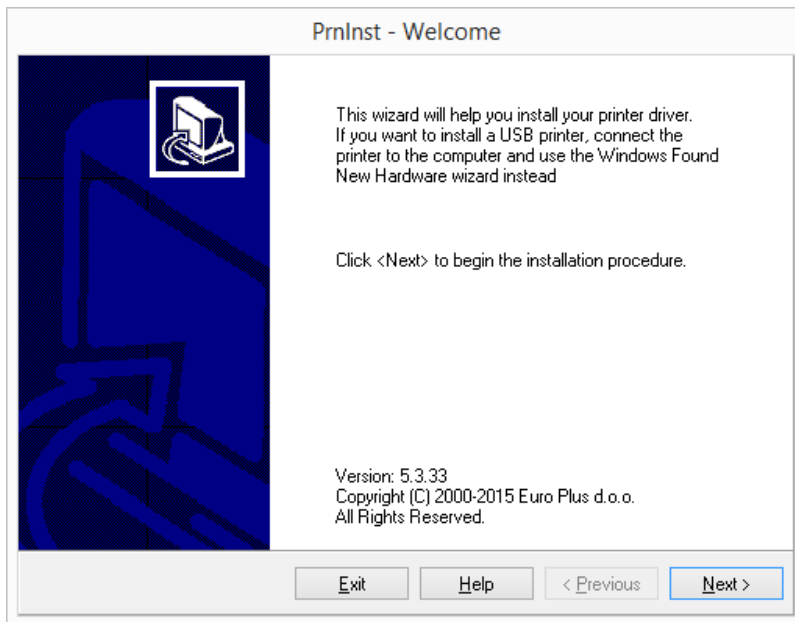
**Installazione guidata stampante (PrnInst)** è un'applicazione dedicata per l'installazione di driver stampante su sistemi Windows.

L'installazione basata su PrnInst è disponibile per i dispositivi collegati alle reti LAN o su qualsiasi porta di computer, ad eccezione delle porte USB. Per le stampanti che supportano la procedura di installazione Plug and Play, vedere [Impostazione dei driver Plug-and-Play](#).

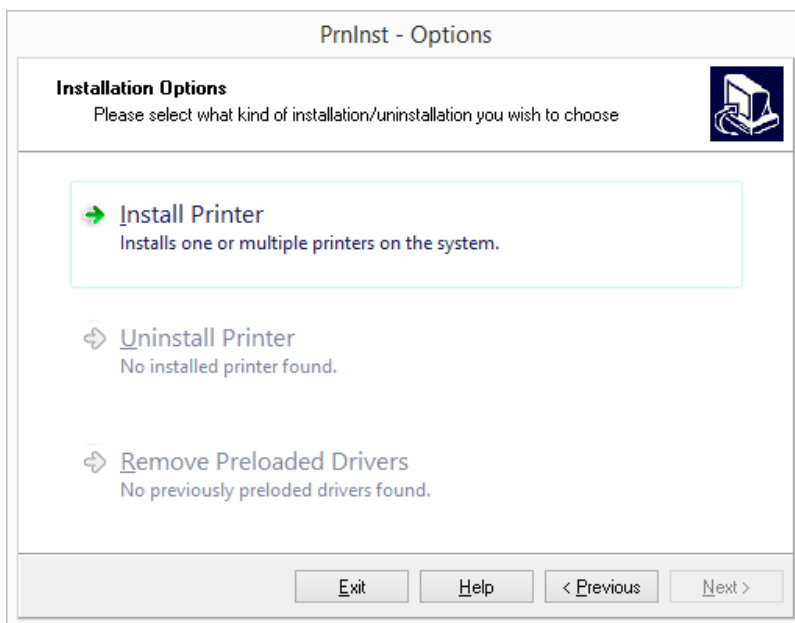
Le versioni PrnInst per le stampanti prodotte da più fornitori sono disponibili nel NiceLabel [sito di download](#) e sui CD di installazione.

Scaricare il driver stampante corretto sul disco locale ed eseguire il file .exe autoestraente scaricato. PrnInst si avvia automaticamente. Seguire i passi delle procedure guidate seguenti per installare il driver.

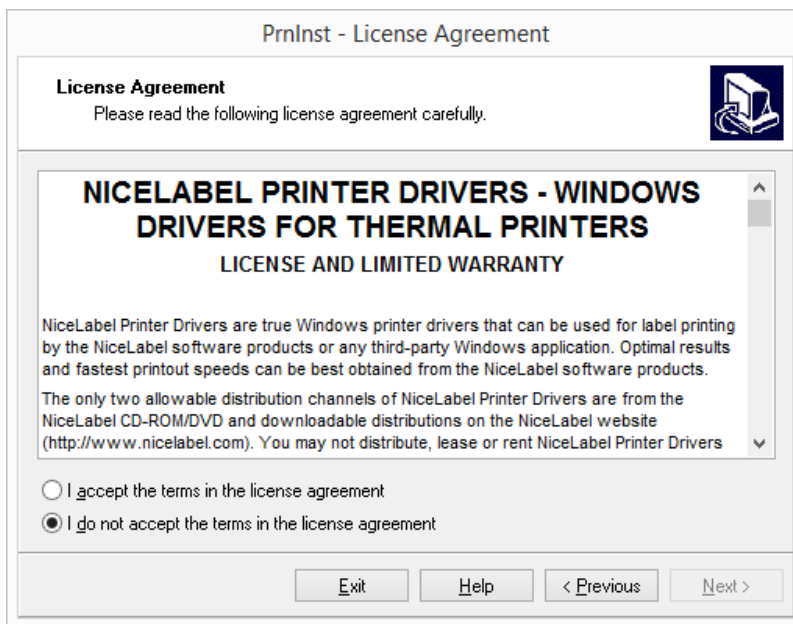
1. Decomprimere i file di installazione in una cartella selezionata. Eseguire il file .exe autoestraente. Viene visualizzata la schermata di benvenuto. Fare clic su **Avanti**.



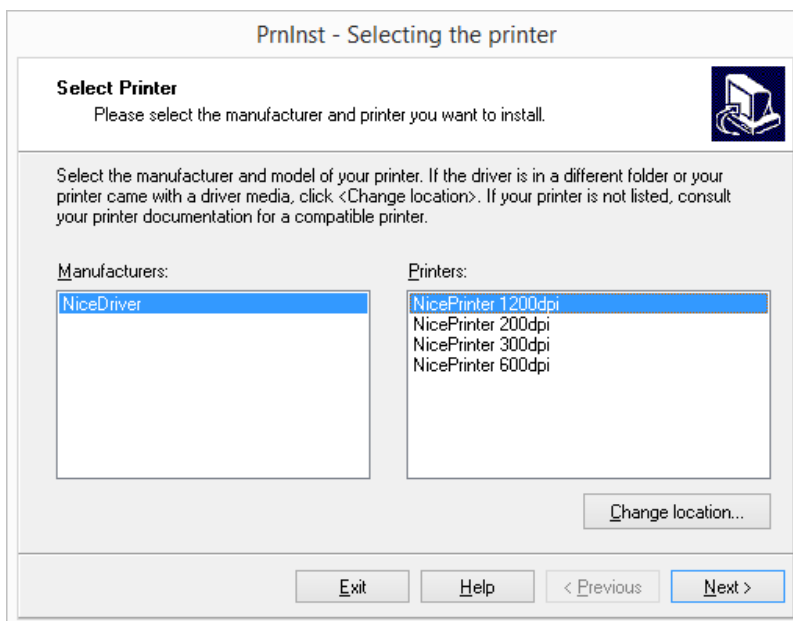
2. Selezionare **Installazione stampante**.



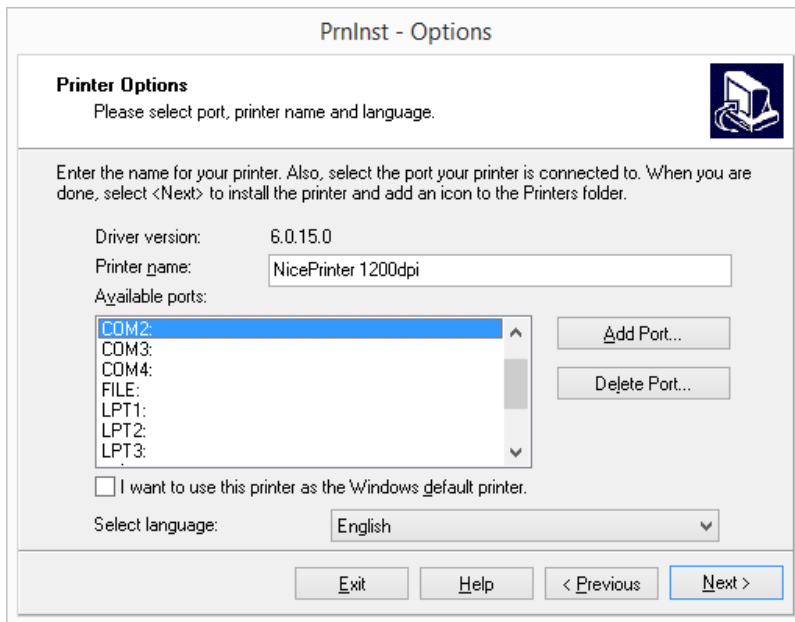
3. Accettare le condizioni del contratto di licenza e fare clic su **Avanti**.



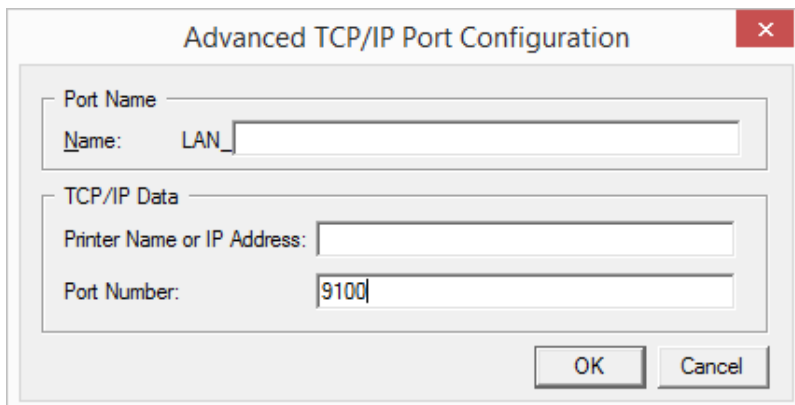
4. Selezionare il produttore e il modello di stampante appropriato. Fare clic su **Avanti**.



5. Viene visualizzata la finestra **Opzioni Stampante**. Selezionare la porta appropriata, aggiungere una porta o eliminarla.



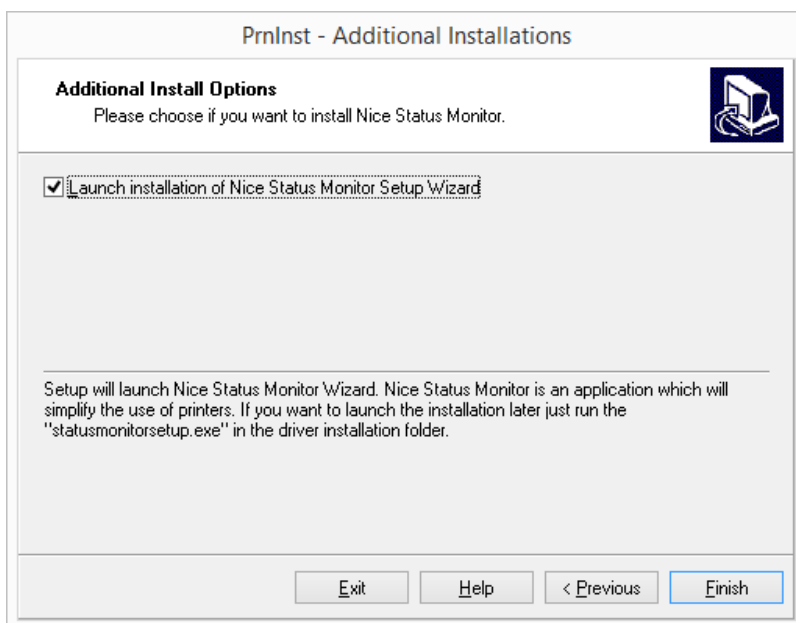
6. Dopo aver fatto clic su **Aggiungi porta**, viene visualizzata la finestra **Configurazione porta TCP/IP avanzata**. Inserire le impostazioni di rete della stampante appropriate e fare clic su **OK**.



**NOTA:** Quando si usano le stampanti di rete, la porta TCP/IP avanzata deve essere sempre installata. Solo una connessione stabilita sulla porta TCP/IP avanzata garantisce il traffico dati della stampante bidirezionale tra driver stampante e stampante. Tale servizio non può essere eseguito su una porta TCP/IP standard.

7. Viene visualizzata la finestra **Opzioni d'installazione aggiuntive**, la quale consente di installare **Monitor di stato Nice** (opzionale).





8. Attivare l'opzione **Launch installation of Nice Status Monitor Setup Wizard** per installare il Monitor di stato Nice dopo aver selezionato **Fine**. È possibile scegliere di installare il driver senza attivare l'opzione: in questo caso, disattivarla e fare clic su **Fine**.

**SUGGERIMENTO:** L'applicazione Monitor di stato Nice semplifica la gestione di più stampanti. Questa applicazione può essere aggiunta in un secondo momento. Per installarla, eseguire **StatusMonitorSetup.exe** nella cartella di installazione del driver.

## 5.2 Installazione Di Driver Stampante Mediante Il Programma Di Installazione Windows

Il programma di installazione di driver stampante mediante il programma di installazione Windows viene usato sui dispositivi collegati tramite una delle porte seguenti:

- Porta USB
- Porta parallela (LPT)

### 5.2.1 Impostazione Dei Driver Plug-and-Play

Durante questa procedura, Windows rileva automaticamente il nuovo hardware collegato mediante un evento Plug and Play su entrambe le porte: USB e LPT.

Usare questi passi per installare il driver stampante NiceLabel.

1. Collegare la stampante a una presa di corrente e accenderla.
2. Collegare la stampante a un computer usando una porta USB o LPT.
3. Il driver si trova online e viene scaricato sul PC. L'installazione automatica viene eseguita

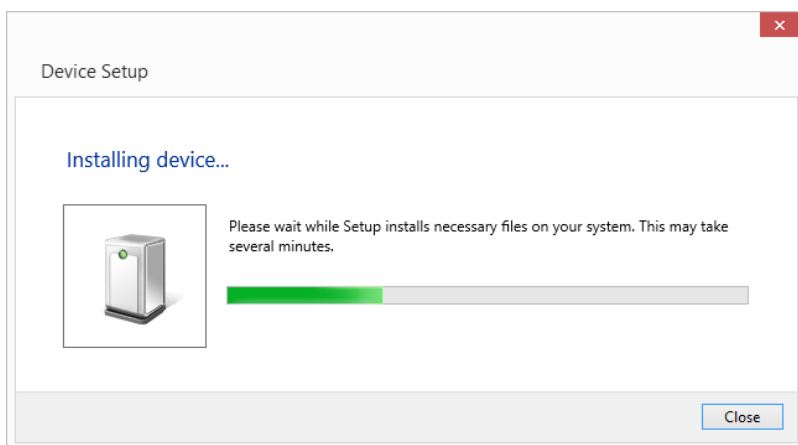
immediatamente.

4. La stampante installata è pronta per la stampa.

**NOTA:** Se si collega una stampante alla porta USB 3.0, controllare le specifiche. Alcune stampanti non supportano lo standard USB 3.0.

**NOTA:** Il rilevamento automatico della stampante è supportato solo sulle porte USB e LPT. Il driver va installato usando PrnInst sulle altre porte.

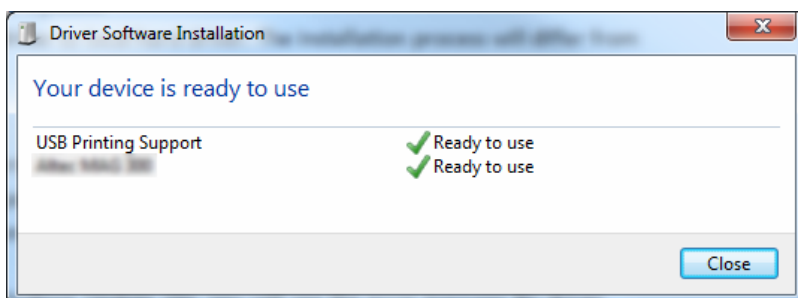
Il sistema operativo controlla automaticamente Windows Update e installa il driver.



## 5.2.2 Driver Stampante Disponibile Nel Sito Windows Update

Se il driver stampante è disponibile nel sito Windows Update, esso viene automaticamente scaricato e installato.

Nei sistemi operativi più recenti (Windows 7 e versioni successive), viene visualizzato un messaggio di notifica di sistema. Se si fa clic sul messaggio di notifica, viene visualizzata la nuova finestra di dialogo **Installazione driver di dispositivo**. Monitorare lo stato di installazione usando questa finestra di dialogo:



## 5.2.3 Driver Stampante Non Disponibile Nel Sito Windows Update – Installazione Manuale Del Driver Stampante

Se il driver stampante non è disponibile nel sito Windows Update, scaricare il driver stampante sul disco locale. Seguire questi passi per installare un driver stampante NiceLabel usando la

procedura manuale di Windows **Aggiungi stampante**.

1. Collegare la stampante alla presa di corrente e accenderla.
2. Collegare la stampante a un computer.
3. Windows rileva la stampante.
4. Windows Update cerca automaticamente il driver stampante online e non lo trova. Iniziare con l'installazione manuale.

L'installazione manuale del driver varia tra vari sistemi operativi. Seguire i passi descritti qui di seguito.

1. Aprire **Pannello di controllo** e fare clic su **Hardware e suoni > Dispositivi e stampanti > Gestione dispositivi**
2. Espandere il nodo **Altri dispositivi**. La stampante installata è elencata qui.
3. Fare clic sulla stampante con il pulsante destro del mouse e selezionare **Aggiornamento software driver**.
4. Alla richiesta **Specificare la modalità di ricerca del driver**, selezionare **Cerca il software del driver nel computer**.

# 6 Disattivazione del software

Quando si utilizza il NiceLabel 2019 software attivato con una chiave di licenza software, è possibile disattivarlo e spostare la licenza su un'altra workstation.

**NOTA:** Con i prodotti multiutente NiceLabel è possibile installare un numero illimitato di client NiceLabel. L'unità licenza per i prodotti multiutente NiceLabel è una licenza di stampante. Ciascuna singola stampante utilizzata per la stampa di etichette consuma una licenza.

**NOTA:** È possibile disattivare solo le licenze Designer e PowerForms.

In NiceLabel 2019, le licenze sono

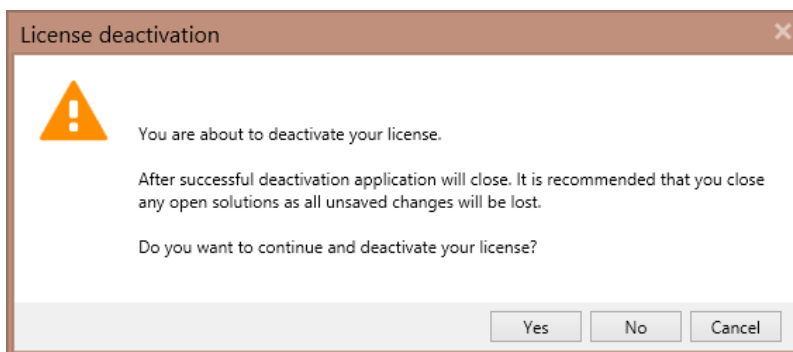
Ulteriori dettagli sono disponibili nelle sezioni seguenti:

- [Procedura di disattivazione della licenza](#)
- [Spostamento della licenza software su un altro computer](#)

## 6.1 Procedura Di Disattivazione Della Licenza

Per disattivare la licenza di NiceLabel, procedere come segue:

1. Avviare qualsiasi programma NiceLabel 2019.
2. Passare a **File > Informazioni su** e fare clic su **Disattiva licenza**. Si apre la finestra di dialogo di avviso di disattivazione della licenza.



3. Fare clic su **Sì** per disattivare la licenza o su **No/Annulla** per interrompere la procedura di disattivazione.
4. La licenza per singolo utente è stata disattivata e può essere riattivata su un'altra workstation.

**SUGGERIMENTO:** Un'altra possibilità per disattivare NiceLabel 2019 consiste nel disinstallarlo. Durante il processo di rimozione verrà chiesto se si desidera rimuovere o meno la licenza.

## 6.2 Spostamento Della Licenza Software Su Un Altro Computer

NiceLabel 2019 viene eseguito su ciascuna workstation sulla quale è stato attivato. Il software può essere attivato mediante una chiave software o hardware (chiave di licenza memorizzata sull'unità USB).

### 6.2.1 Spostamento Dell'attivazione Hardware

Per spostare la chiave hardware su un altro computer, completare i passaggi seguenti:

1. Disconnettere la chiave hardware USB dal computer.
2. Installare NiceLabel 2019 sul nuovo computer. Vedere la sezione [Procedura di impostazione](#)
3. Inserire l'unità USB su un altro computer. La copia installata di NiceLabel 2019 è attiva.

### 6.2.2 Spostamento Dell'attivazione Software

Per spostare la licenza su un altro computer mediante una **chiave hardware**, completare i seguenti passi:

1. Eseguire qualsiasi prodotto NiceLabel 2019 sul computer attivo correntemente.
2. Passare a **File > Informazioni su** e fare clic su **Disattiva licenza**
3. Selezionare l'opzione **Disattiva licenza**. Seguire la procedura definita nella sezione [Disattivazione del software](#) Selezionando questa opzione, la licenza viene rimossa dal computer e memorizzata di nuovo sul server di attivazione.

**NOTA:** Per poter ritrasferire la licenza sul server di attivazione, il computer deve avere accesso a Internet.

4. Installare il software sul nuovo computer. Vedere la sezione [Procedura di impostazione](#)
5. Attivare il software sul nuovo computer. Vedere la sezione [Attivazione della licenza](#)

# 7 Supporto online

Le informazioni più recenti su build, aggiornamenti, soluzioni dei problemi e domande frequenti (FAQ) sono disponibili nel NiceLabel [sito del supporto](#).

Per ulteriori informazioni, consultare:

- Knowledge base: <https://www.nicelabel.com/support/knowledge-base>
- Supporto NiceLabel: <https://www.nicelabel.com/support/technical-support>
- Esercitazioni NiceLabel: <https://www.nicelabel.com/learning-center/tutorials>
- Forum NiceLabel: <https://forums.nicelabel.com/>

**NOTA:** Se si dispone di un contratto di manutenzione di servizio (SMA, Service Maintenance Agreement), contattare il supporto premium, come specificato nel contratto.

Americhe

+1 262 784 2456

[sales.americas@nicelabel.com](mailto:sales.americas@nicelabel.com)

EMEA

+386 4280 5000

[sales@nicelabel.com](mailto:sales@nicelabel.com)

Germania

+49 6104 68 99 80

[sales@nicelabel.de](mailto:sales@nicelabel.de)

Cina

+86 21 6249 0371

[sales@nicelabel.cn](mailto:sales@nicelabel.cn)

[www.nicelabel.com](http://www.nicelabel.com)

